

KURUM İÇ DEĞERLENDİRME RAPORU

SAĞLIK BİLİMLERİ ÜNİVERSİTESİ

2019

GİRİŞ

2. Tarihsel Gelişim

Sağlık Bilimleri Üniversitesi, 15 Nisan 2015 tarihli Resmi Gazetede yayımlanarak yürürlüğe giren 27.03.2015 tarih ve 6639 sayılı kanun gereğince kurulmuş bir devlet üniversitesidir.

Marmara Üniversitesi'nin de hizmet verdiği Mekteb-i Tıbbiye-i Şahane / Üsküdar yerleşkesinde faaliyete geçmiştir. Hizmet vermekte olduğu bina, II. Abdülhamid tarafından, tıp fakültesi olarak planlanıp yaptırılan ilk tıp okuludur. Yapımına 1894 yılında başlanmış ve 1900 senesinde tamamlanmıştır. Resmi açılışı, II. Abdülhamit'in doğum günü olan 1903 yılının 6 Kasım Cuma günü gerçekleştirilmiştir.

Mekteb-i Tıbbiye-i Şahane adıyla eğitime başlanan binanın mimari tasarımı dönemin önde gelen mimarlarından Alexandre Vallaur ve Raimondo D'Aronco'ya aittir. Bina Haydarpaşa Askeri Hastanesi ve Selimiye Kışlası mimari tarzıyla uyum içinde, 80.000 metrekarelik arsa üzerinde inşa edilmiştir. Dörtkenarlı koridorlarla çevrili (80 x 140) metre dikdörtgen bir iç avlusu ile yaklaşık 53.000 metrekarelik brüt inşaat alanına sahiptir.

Mekteb-i Tıbbiye-i Şahane, 1903-1909 yılları arasında Askeri Tıp Mektebi iken bu tarihten sonra sivil tıp mektebi olarak da hizmet vermiştir. Bünyesinde cerrahhane de barındıran Mekteb-i Tıbbiye-i Şahane, botanik bahçesi ve tıbbi bitkileri ile eczacı yetiştirilmesine de katkı sunmuştur. Bu günlerde hayvan hastanesi olarak kullanılan baytar mektebi, binanın hemen civarında kurulmuştur. Hemen karşısında bulunan Haydarpaşa Asker Hastanesi, yeraltı tüneli ve raylı sistem ile Mektep binasıyla bağlantı sağlayarak öğrenciler için eğitim hastanesi olarak kullanılmıştır.

Almanca, Fransızca ve Türkçe dillerinde eğitim yapılan tıp mektebinden ünlü siyaset ve bilim insanları yetişmiştir. 1933-1983 yılları arasında Haydarpaşa Lisesi olarak eğitim veren Mekteb-i Tıbbiye-i Şahane, 1983 yılında Marmara Üniversitesi'ne tahsis edilerek içinde Tıp Fakültesinin de bulunduğu eğitim kampüsü olarak hizmet vermeye devam etmiştir. 2015 yılında Sağlık Bilimleri Üniversitesi olarak yeniden kuruluş misyonuna geri dönmüştür.

Gülhane Külliyesi, 2016 yılı Temmuz ayında gerçekleşen meş'um darbe girişimi sonrasında Gülhane Askeri Tıp Akademisi altyapısı üzerine kurulmuş, Sağlık Bilimleri Üniversitesi çatısı altında, Ankara Etlik'teki Külliyesinde faaliyet göstermektedir.

Gülhane Külliyesinin temelleri II.Abdülhamid tarafından 1898 yılında atılmış olup, Türk Silahlı Kuvvetleri'ne sağlık bilimleri alanında askeri personel yetiştiren GATA olarak hizmete başlaması 1980 askeri ihtilalinden sonra gerçekleşmiştir. 2016 yılına kadar Türk Silahlı Kuvvetlerine bağlı olan GATA, 31 Temmuz 2016 tarihinde çıkarılan kanun hükmünde kararname sonrası Sağlık Bilimleri Üniversitesine devredilmiş olup, sağlık alanında ulusal ve uluslararası düzeyde ön lisans, lisans ve lisansüstü eğitim vermektedir.

Üniversitemiz ile “Sağlık Bakanlığı ve Bağlı Kuruluşlarına Ait Sağlık Tesisleri ve Üniversitelere Ait İlgili Birimlerin Birlikte Kullanımı ve İşbirliği Usul ve Esasları Hakkında Yönetmelik” çerçevesinde; Sağlık Bakanlığı'na bağlı 16 farklı ilde bulunan 58 Eğitim ve Araştırma Hastanesi (Üniversite açısından Sağlık Uygulama ve Araştırma Merkezi) birlikte kullanım protokolü imzalanmış ve yürürlüğe girmiştir.

3. Misyonu, Vizyonu, Değerleri ve Hedefleri

Sağlık Bilimleri Üniversitesi'nin misyonu sağlık alanında toplumsal sorunlara duyarlı, gelişime ve değişime açık, yaratıcı, çözüm odaklı, etik değerleri gözetken, evrensel değerleri benimsemiş uluslararası düzeyde nitelikli bireyler yetiştirmek; vizyonu ise ülkemizde ve uluslararası alanda sağlık hizmetlerindeki akademik ihtiyaçları karşılayacak, yerli ilaç, aşı ve cihaz üretimine katkı sağlayacak araştırma odaklı, AR-GE'si güçlü bir üniversite olmaktır. Sağlık Bilimleri Üniversite'sinin temel değerleri; doğruluk ve güvenilirlik, liyakat, özgür düşünce ve ifade, bilimsellik, evrensellik ve etik değerlere bağlılık, kültüre ve tarihe bağlılık, katılımcılık, yenilikçilik ve mükemmellik, şeffaflık ve sosyal sorumluluktur.

Amaç ve Hedefler

Sağlık Bilimleri Üniversitesi 2020-2024 Stratejik Planı'nda yer alan amaç ve hedefler şunlardır:

Amaç 1: Eğitim ve araştırmaların kalitesini artırarak araştırma üniversitesi olmak ve bu özelliği sürdürülebilir kılmak

Hedef 1.1. : Üniversitemizin teknolojik araştırma altyapısı ve fiziki koşullarının geliştirilmesi,

Hedef 1.2. : Üniversitemizde gerçekleştirilecek olan bilimsel araştırma projelerinin sayı ve niteliğinin artırılması

Hedef 1.3. : Her akademik birim için etki alanı geniş ve etki faktörü yüksek bilimsel dergilerde Sağlık Bilimleri Üniversitesi yayın sayısının her yıl bir önceki yıla göre en az %5 oranında artırılması

Hedef 1.4. : Üniversitemizin araştırmacı kapasitesinin artırılarak bilimsel performansın yükseltilmesi

Amaç 2: Üniversite-Sanayi iş birliği aracılığıyla sağlık alanında yeni yerli ürünler geliştirmek

Hedef 2.1. : Sanayi ile ürün geliştirmeye yönelik düzenli toplantılar gerçekleştirerek ihtiyaçları belirlemek

Hedef 2.2. : Üniversite-sanayi iş birliği ofisi kurmak ve geliştirmek

Hedef 2.3. : Öğretim üyeleri, öğrenciler ve mezunların girişimcilik faaliyetleri desteklenerek ürüne yönelik çalışmalarının teşvik edilmesi

Amaç 3: Ulusal ve uluslararası çok sektörlü iş birlikleri ile sunulan hizmetin kalitesini artırmak

Hedef 3.1. : Eğitim öğretim altyapısının iyileştirilmesi kapsamında; çift ana dal eğitimi imkânı sunan program sayısının, 2024 yılının sonuna kadar artırılması,

Hedef 3.2. : Uluslararası değişim programlarından yararlanan lisans ve lisansüstü öğrencilerinin sayısının artırılması,

Hedef 3.3. : Ön lisans, lisans ve lisansüstü seçmeli ders çeşitliliğinin, uzaktan eğitimle verilen seçmeli ders sayısının artırılması

Hedef 3.4. : Öğrenciler için sosyal yaşam ve ders dışı öğrenme imkanları oluşturarak kişisel ve akademik gelişimlerine katkı sağlanması

Amaç 4: Eğitim programlarımızda akreditasyon oranını artırmak

Hedef 4.1. : Üniversite ile yerel yönetimler, ulusal ve uluslararası sanayi sektörleri ile iş birliğine yönelik etkin ve düzenli sektörel ziyaret ve toplantıların gerçekleştirilmesi

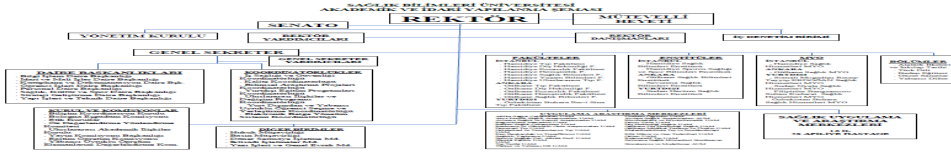
Amaç 6: Üniversitemizin bütün yerleşkelerinde kurumsal yapıyı güçlendirmek

Hedef 6.1. : Kurumsal aidiyetin geliştirilmesi

Hedef 6.2. : Üniversiteye ait Kariyer Geliştirme Uygulama ve Araştırma Merkezi ile öğrencilere gelecekle ilgili hedef ve destek sağlanması

Hedef 6.3. : Kalite güvence sisteminin güçlendirilmesi

Hedef 6.4. : Bilgi Yönetim Sisteminin güçlendirilmesi



A. KALİTE GÜVENCESİ SİSTEMİ

1. Misyon ve Stratejik Amaçlar

Misyon, vizyon, stratejik amaç ve hedefler

Olgunluk Düzeyi: Stratejik plan kapsamında stratejik amaçlar ve hedefler doğrultusundaki tüm birimleri ve alanları kapsayan uygulamalar sistematik olarak ve kurumun iç kalite güvencesi sistemi ile uyumlu olarak izlenmekte ve paydaşlarla birlikte değerlendirilerek önlemler alınmaktadır.

Kanıtlar

- [Sağlık Bilimleri Üniversitesi Stratejik Planı 2020-2024.pdf](#)

Kalite güvencesi, eğitim öğretim, araştırma geliştirme, toplumsal katkı ve yönetim sistemi politikaları

Olgunluk Düzeyi: Kurumda tanımlı herhangi bir politika bulunmamaktadır.

Kurumsal performans yönetimi

Olgunluk Düzeyi: Tüm alanlarla ilişkili olarak performans göstergeleri ve anahtar performans göstergeleri belirlenmiştir. Ancak bu göstergelerin izlenmesi sistematik olmayan ve tüm alanları kapsamayan şekilde yapılmaktadır.

Kanıtlar

- [PERFORMANS GÖSTERGELERİ--Sağlık Bilimleri Üniversitesi Stratejik Planı 2020-2024.pdf](#)

2. İç Kalite Güvencesi

Kalite Komisyonu

Olgunluk Düzeyi: Kurumda kalite güvencesi süreçlerini yürütmek üzere oluşturulmuş bir kalite komisyonu bulunmamaktadır.

İç kalite güvencesi mekanizmaları (PUKÖ çevrimleri, takvim, birimlerin yapısı)

Olgunluk Düzeyi: Kurumun iç kalite güvencesi sistemi ve mekanizmaları bulunmamaktadır.

Liderlik ve kalite güvencesi kültürü

Olgunluk Düzeyi: Kurumda kalite güvencesi kültürünü destekleyen kurumsal kültür ve liderlik yaklaşımı bulunmamaktadır.

3. Paydaş Katılımı

<http://sbu.edu.tr/tr/erisim-bilgileri/iletisim>

İç ve dış paydaşların kalite güvencesi, eğitim ve öğretim, araştırma ve geliştirme, yönetim ve uluslararasılaşma süreçlerine katılımı

Olgunluk Düzeyi: Kurumda yürütülen tüm süreçlerle ilişkili olarak belirlenmiş olan paydaşların süreçlere ve karar alma mekanizmalarına katılımı sağlanmıştır ve bu etkileşimden bazı uygulama sonuçları elde edilmiştir. Ancak tüm bu uygulamalar kurumdaki bütüncül kalite yönetimi kapsamında yürütülmemektedir ve bu uygulamaların sonuçları izlenmemektedir.

Kanıtlar

- [PAYDAŞ LİSTESİ--Sağlık Bilimleri Üniversitesi Stratejik Planı 2020-2024.pdf](#)

4. Uluslararasılaşma

<http://sbu.edu.tr/tr/universitemiz/kurumsal-bilgilerimiz/kurumsal-degerlerimiz>

Uluslararasılaşma politikası

Olgunluk Düzeyi: Kurumun eğitim ve öğretim, araştırma ve geliştirme ve toplumsal katkı fonksiyonlarının tümünü dikkate alan uluslararasılaşma politikası doğrultusunda bazı uygulamaları bulunmaktadır ve bu uygulamalardan bazı sonuçlar elde edilmiştir. Ancak bu uygulamaların sonuçları izlenmemektedir.

Kanıtlar

- [ERASMUS CONFIRMATION.pdf](#)
- [ERASMUS ÖĞRENCİ SEÇİMİ.pdf](#)
- [PAYDAŞ KATILIMI.pdf](#)
- [SBÜ MEVLANA DEĞİŞİM PROTOKOLÜ.pdf](#)

Uluslararasılaşma süreçlerinin yönetimi ve organizasyonel yapısı

Olgunluk Düzeyi: Kurumda uluslararasılaşma süreçlerinin yönetimi ve organizasyonel yapısı kurumsal tercihler yönünde uygulamaya konularak bazı sonuçlar elde edilmiştir. Ancak bu sonuçlar izlenmemektedir.

Kanıtlar

- [kurumsal-erasmus-koordinatörü-e094dcb5.pdf](#)
- [PAYDAŞ KATILIMI - 4-2.pdf](#)

Uluslararasılaşma kaynakları

Olgunluk Düzeyi: Kurumun uluslararasılaşma faaliyetlerini sürdürebilmek için uygun nitelik ve nicelikte fiziki, teknik ve mali kaynaklar birimler arası denge gözetilerek sağlanmaktadır. Ancak bu kaynakların kullanımına yönelik sonuçlar izlenmemektedir.

Kanıtlar

- [ÖDEME EMRİ.pdf](#)

Uluslararasılaşma performansının izlenmesi ve iyileştirilmesi

Olgunluk Düzeyi: Kurumda uluslararasılaşma performansının izlenmesine ve değerlendirmesine yönelik planlamalar ve tanımlı süreçler bulunmamaktadır.

B. EĞİTİM VE ÖĞRETİM

1. Programların Tasarımı ve Onayı

<http://tip.sbu.edu.tr/EgitimBilgileri/DersMufredati>

<http://ghf.sbu.edu.tr/EgitimBilgileri/HemsirelikProgramiDersMufredati>

<http://shmyo.sbu.edu.tr/GenelBilgiler/HedefveIlkelerimiz>

Programların tasarımı ve onayı

Olgunluk Düzeyi: Kurumda tüm programların tasarımı ve onayına ilişkin tanımlı süreçler doğrultusunda uygulamalar gerçekleştirilmiş ve bu uygulamalardan bazı sonuçlar elde edilmiştir. Ancak bu uygulamaların sonuçlarının izlenmesi yapılmamaktadır.

Kanıtlar

- [Sağlık Bilimleri Üniversitesi - Ders Müfredatı.pdf](#)

Program amaçları, çıktıları ve programın TYYÇ uyumu

Olgunluk Düzeyi: Tüm programların amaçları, çıktıları ve bunların TYYÇ uyumu tanımlanmış, ilan edilmiştir ve eğitim-öğretimle ilgili uygulamalarla ilişkilendirilmiştir. Ancak bu uygulamaların sonuçlarının izlenmesi yapılmamaktadır.

Kanıtlar

- [Sağlık Bilimleri Üniversitesi - Ders Müfredatı-1.pdf](#)

Ders kazanımlarının program çıktıları ile eşleştirilmesi

Olgunluk Düzeyi: Tüm programlarda dersin bilişsel seviyesini (Bloom seviyesini) açıkça belirten ders kazanımları ile program çıktıları eşleştirilmiş ve bu eşleştirme ilan edilerek, eğitim-öğretimle ilgili uygulamalara (ders profilleri ve izlenceler gibi) yansıtılmıştır. Ancak bu uygulamaların sonuçlarının izlenmesi yapılmamaktadır.

Kanıtlar

- [Sağlık Bilimleri Üniversitesi - Program Bilgileri.pdf](#)

Programın yapısı ve ders dağılım dengesi (Zorunlu-seçmeli ders dağılım dengesi; alan ve meslek bilgisi ile genel kültür dersleri dengesi, kültürel derinlik kazanma, farklı disiplinleri tanıma imkanları)

Olgunluk Düzeyi: Program yapısı ve dengesine ilişkin uygulamalar tüm programlarda, sistematik olarak izlenmekte ve izlem sonuçları paydaşlarla birlikte değerlendirilerek önlem alınmakta ve sürekli olarak güncellenmektedir.

Kanıtlar

- [Sağlık Bilimleri Üniversitesi - Ders Müfredatı-2.pdf](#)

Öğrenci iş yüküne dayalı tasarım

Olgunluk Düzeyi: Tüm programlarda tanımlanmış olan öğrenci iş yükleri, paydaşlarla paylaşılmakta (program ve ders bilgi paketleri yoluyla) ve eğitim-öğretimle ilgili tüm uygulamalarda (öğrenci hareketliliği, önceki öğrenmelerin tanınması vb.) kullanılmaktadır. Ancak öğrenci iş yükü ve bununla ilgili uygulamaların sonuçlarının izlenmesi yapılmamaktadır.

Kanıtlar

- [Sağlık Bilimleri Üniversitesi - Ders Müfredatı-3.pdf](#)

Ölçme ve değerlendirme

Olgunluk Düzeyi: Tüm programlarda tasarlanan ölçme ve değerlendirme sistemine ilişkin uygulamalardan elde edilen bulgular sistematik olarak izlenmekte ve izlem sonuçları paydaşlarla birlikte değerlendirilerek önlemler alınmaktadır.

Kanıtlar

- [SBF LİSANS EĞİTİM-ÖĞRETİM VE SINAV YÖNERGESİ.pdf](#)
- [SBU ÖN LİSANS VE LİSANS EĞİTİM VE ÖĞRETİM YÖNETMELİĞİ.pdf](#)
- [SBÜ EĞİTİM-ÖĞRETİM VE SINAV YÖNETMELİĞİ Başbakanlık Mevzuatı Geliştirme ve Yayın Genel Müdürlüğü.pdf](#)

2. Öğrenci Kabulü ve Gelişimi

<http://eczacilik.sbu.edu.tr/EgitimBilgileri/ProgramBilgileri>

<http://gsbf.sbu.edu.tr/EgitimBilgileri/BeslenmeveDiyetetikProgramiProgramBilgileri>

<http://sbu.edu.tr/tr/ogrenci/bilgi-sistemleri/ogrencilerle-ilgili-mevzuat>

Öğrenci kabulü ve önceki öğrenmenin tanınması ve kredilendirilmesi (Örgün eğitim, yaygın eğitim ve serbest öğrenme yoluyla edinilen bilgi ve beceriler)

Olgunluk Düzeyi: Öğrenci kabulü, önceki öğrenmenin tanınması ve kredilendirilmesine ilişkin uygulamalardan elde edilen bulgular, sistematik olarak izlenerek paydaşlarla birlikte değerlendirilmekte ve izlem sonuçlarına göre önlem alınmaktadır.

Kanıtlar

- [Sağlık Bilimleri Üniversitesi - Beslenme ve Diyetetik Programı.pdf](#)
- [Sağlık Bilimleri Üniversitesi - Program Bilgileri ECZACILIK 1.pdf](#)

- [Sağlık Bilimleri Üniversitesi - Program Bilgileri ECZACILIK 2.pdf](#)

Diploma, derece ve diğer yeterliliklerin tanınması ve sertifikalandırılması

Olgunluk Düzeyi: Diploma, derece ve diğer yeterliliklerin tanınması ve sertifikalandırılmasına ilişkin açık, anlaşılır, kapsamlı ve tutarlı şekilde tanımlanmış kriterler ve süreçler tüm programlarda uygulanmaktadır. Ancak bu uygulamaların sonuçlarının izlenmesi yapılmamaktadır.

Kantlar

- [YÜKSEKÖĞRETİM KURUMLARINDA ÖNLİSANS VE LİSANS DÜZEYİNDE PROGRAMLAR ARASINDA GEÇİŞ, ÇİFT ANADAL, YAN--Mevzuat Bilgi Sistemi.pdf](#)

3. Öğrenci Merkezli Öğrenme, Öğretme ve Değerlendirme

Öğretim yöntem ve teknikleri (Aktif, disiplinlerarası çalışma, etkileşimli, araştırma/öğrenme odaklı)

Olgunluk Düzeyi: Tüm programlarda öğrenme-öğretme süreçlerinde aktif ve etkileşimli öğrenci katılımını sağlayan güncel, disiplinlerarası çalışmaya teşvik eden ve araştırma/öğrenme ve öğrenci odaklı öğretim yöntem ve teknikleri uygulanmakta ve bu uygulamalardan bazı sonuçlar elde edilmektedir. Ancak bu uygulamaların sonuçlarının izlenmesi yapılmamaktadır.

Kantlar

- [EĞİTİCİ EĞİTİMİ VE ÖLÇME DEĞERLENDİRME KURSU.pdf](#)
- [EĞİTİCİ EĞİTİMİ ŞUBAT AYI KATILIMCILARI.pdf](#)

Ölçme ve değerlendirme (Öğrencilerin özelliklerine ve öğrenme düzeylerine göre farklılaştırılmış alternatif ölçme yöntem ve tekniklerine yer verme gibi)

Olgunluk Düzeyi: Programlarda tasarlanmış olan öğrenci merkezli ölçme ve değerlendirmeye ilişkin planlamalar ve tanımlı süreçler vardır. Ancak bu planlar doğrultusunda yapılmış uygulamalar bulunmamaktadır veya tüm programları kapsamayan uygulamalar vardır.

Kantlar

- [Sağlık Bilimleri Üniversitesi - Dekanlık Ölçme ve Değerlendirme Komisyonu.pdf](#)
- [SBF LİSANS EĞİTİM-ÖĞRETİM VE SINAV YÖNERGESİ B 3-2.pdf](#)

Öğrenci geri bildirimleri (Ders-öğretim üyesi-program-genel memnuniyet anketleri, talep ve öneri sistemleri)

Olgunluk Düzeyi: Kurumda öğrencilerin geri bildirimlerinin (ders, dersin öğretim elemanı, diploma programı, hizmet ve genel memnuniyet seviyesi, vb.) alınmasına ilişkin mekanizmalar oluşturulmuştur. Ancak hiç uygulama yoktur veya tüm birimleri kapsamayan uygulamalar vardır.

Kantlar

- [program-degerlendirme-yonetimi-68d6ee51.pdf](#)
- [uzmanlik-ogrencisi-egitim-hakkinda-geri-bildirim-formu-b20224aa \(2\).docx](#)

Akademik danışmanlık

Olgunluk Düzeyi: Kurumda akademik danışmanlık uygulamaları vardır ve bu uygulamalardan bazı sonuçlar elde edilmiştir. Ancak bu sonuçların izlenmesi yapılmamaktadır.

Kanıtlar

- [onlisansvelisansegitimiakademikdanismanlikyonergesi-6d9fcac3.pdf](#)

4. Öğretim Elemanları

Atama, yükseltme ve görevlendirme kriterleri

Olgunluk Düzeyi: Kurumun atama, yükseltme ve görevlendirme kriterleri ve süreçleri tanımlanmamıştır.

Öğretim yetkinliği (Aktif öğrenme, ölçme değerlendirme, yenilikçi yaklaşımlar, materyal geliştirme, yetkinlik kazandırma ve kalite güvence sistemi)

Olgunluk Düzeyi: Kurumun öğretim elemanlarının yenilikçi yaklaşımlar, materyal geliştirme, yetkinlik kazandırma ve kalite güvence sistemi gibi öğretim yetkinliklerinin geliştirilmesine ilişkin planlar bulunmaktadır. Ancak bu planlar doğrultusunda yapılmış uygulamalar bulunmamaktadır veya tüm birimleri kapsamayan bazı uygulamalar (eğiticilerin eğitimi etkinlikleri) bulunmaktadır.

Kanıtlar

- [sbukurs-4-1.pdf](#)

Eğitim faaliyetlerine yönelik teşvik ve ödüllendirme

Olgunluk Düzeyi: Öğretim kadrosuna yönelik teşvik ve ödüllendirilme mekanizmaları bulunmamaktadır.

5. Öğrenme Kaynakları

<https://sbu.deepknowledge.io/SBU>

<http://www.sbu.edu.tr/tr/kutuphane>

<http://www.sbu.edu.tr/tr/universitemiz/idari-birimlerimiz/saglik-kultur-ve-spor-daire-baskanligi>

Öğrenme kaynakları

Olgunluk Düzeyi: Kurumun eğitim-öğretim faaliyetlerini sürdürebilmek için uygun nitelik ve nicelikte öğrenme kaynakları birimler arası denge gözetilerek sağlanmaktadır. Ancak bu kaynakların kullanımına yönelik sonuçlar izlenmemektedir.

Kanıtlar

- [Sağlık Bilimleri Üniversitesi - Kütüphane.pdf](#)

Sosyal, kültürel, sportif faaliyetler

Olgunluk Düzeyi: Kurumda uygun nicelik ve nitelikte sosyal, kültürel ve sportif faaliyetler yürütülmesine ilişkin (mekân, mali ve rehberlik desteği sağlamak gibi) planlamalar bulunmaktadır. Ancak bu planlar doğrultusunda yapılmış uygulamalar bulunmamaktadır veya tüm birimleri kapsamayan uygulamalar bulunmaktadır.

Tesis ve altyapılar (Yemekhane, yurt, teknoloji donanımlı çalışma alanları, mediko vs.)

Olgunluk Düzeyi: Kurumda uygun nitelik ve nicelikte tesis ve altyapının kurulmasına ilişkin

planlamalar bulunmaktadır. Ancak bu planlar doğrultusunda yapılmış uygulamalar bulunmamaktadır veya tüm birimleri kapsamamaktadır, birimler arası denge gözetilmemektedir.

Kanıtlar

- [Sağlık Bilimleri Üniversitesi - Sağlık Kültür ve Spor Daire Başkanlığı.pdf](#)

Engelsiz üniversite

Olgunluk Düzeyi: Kurumda engelsiz üniversite uygulamalarına ilişkin planlamalar bulunmamaktadır.

Rehberlik, psikolojik danışmanlık ve kariyer hizmetleri

Olgunluk Düzeyi: Kurumda uygun nitelik ve nicelikte rehberlik, psikolojik danışmanlık ve kariyer hizmetlerinin sağlanmasına ilişkin planlama bulunmamaktadır.

6. Programların İzlenmesi ve Güncellenmesi

<http://www.sbu.edu.tr/tr/akademik/merkezler/kariyer-planlama-uam/bilimsel-calismalarimiz>

<http://www.sbu.edu.tr/tr/akademik/merkezler/turk%C3%A7e-ve-yabanci-dil-uam/genel-bilgiler>

Program çıktılarının izlenmesi ve güncellenmesi (Hazırlık okullarındaki dil eğitim programlarını da kapsamaktadır.)

Olgunluk Düzeyi: Program çıktılarının izlenmesine ve güncellenmesine ilişkin mekanizmalar (süreç ve performans göstergeleri) oluşturulmuştur. Ancak hiçbir uygulama bulunmamaktadır veya tüm programları kapsamamaktadır.

Kanıtlar

- [Sağlık Bilimleri Üniversitesi - TÜRKÇE VE YABANCI DİL UAM.pdf](#)
- [tablo-49191a8c.xlsx](#)

Mezun izleme sistemi

Olgunluk Düzeyi: Kurumda herhangi bir mezun izleme sistemi bulunmamaktadır.

C. ARAŞTIRMA VE GELİŞTİRME

1. Araştırma Stratejisi

Kurumun araştırma politikası, hedefleri ve stratejisi

Olgunluk Düzeyi: Kurumun tanımlı araştırma politikası, stratejisi ve hedefleri doğrultusunda yapılan uygulamalar bulunmaktadır. Ancak bu uygulamaların sonuçları değerlendirilmemektedir.

Kanıtlar

- [Sağlık Bilimleri Üniversitesi Stratejik Planı 2020-2024 C1.pdf](#)

Araştırma-Geliştirme süreçlerinin yönetimi ve organizasyonel yapısı

Olgunluk Düzeyi: Kurumunda tüm alanları kapsayıcı şekilde araştırma-geliştirme süreçlerinin yönetimi ve organizasyonel yapısı kurumsal tercihler yönünde uygulamaya konularak bazı sonuçlar elde edilmiştir. Ancak bu sonuçlar izlenmemektedir.

Kanıtlar

- [Sağlık Bilimleri Üniversitesi Stratejik Planı 2020-2024 C2.pdf](#)

Araştırmaların yerel/ bölgesel/ ulusal kalkınma hedefleriyle ilişkisi

Olgunluk Düzeyi: Kurum araştırma ile ilişkili tüm alanlardaki araştırmaların planlamasında, yürütülmesinde veya yönetilmesinde yerel, bölgesel ve ulusal kalkınma hedeflerini ve değişimleri dikkate almaktadır. Ancak bu uygulamalarla ilgili sonuçlar izlenmemektedir.

Kanıtlar

- [Sağlık Bilimleri Üniversitesi Stratejik Planı 2020-2024 C3.pdf](#)

2. Araştırma Kaynakları

https://bap.sbu.edu.tr/?act=staff&act2=projeler&__pg_id__=P340

http://www.sbu.edu.tr/FileFolder/Dosyalar/e4477ca5/2019_4/senatokarariyonerge-f5dfb6d3.pdf

<https://www.teknopolistto.com/>

<http://sbe.sbu.edu.tr/Akademik/AnaBilimDallariSaglikYonetimiAnabilimDaliSaglikYonetimiDoktoraProgrami>

<http://gsbe.sbu.edu.tr/>

<http://sbe.sbu.edu.tr/Akademik/AnaBilimDallariSaglikYonetimiAnabilimDaliSaglikYonetimiDoktoraProgrami>

Araştırma kaynakları: fiziki, teknik, mali

Olgunluk Düzeyi: Kurumun araştırma ve geliştirme faaliyetlerini sürdürebilmek için uygun nitelik ve nicelikte fiziki, teknik ve mali kaynaklar birimler arası denge gözetilerek sağlanmaktadır. Ancak bu kaynakların kullanımına yönelik sonuçlar izlenmemektedir.

Kanıtlar

- [Sağlık Bilimleri Üniversitesi Stratejik Planı 2020-2024 C2-1.pdf](#)

Üniversite içi kaynaklar (BAP)

Olgunluk Düzeyi: Kurumda üniversite içi kaynaklar, öncelikli araştırma alanlarını destekleyecek ve erişilebilir şekilde yönetilmektedir. Tüm bu uygulamalardan elde edilen bulgular, sistematik olarak izlenmekte ve izlem sonuçları paydaşlarla birlikte değerlendirilerek önlemler alınmakta ve ihtiyaçlar/talepler doğrultusunda kaynaklar çeşitlendirilmektedir.

Kanıtlar

- [SBÜ BİLİMSEL ARAŞTIRMA PROJELERİ BİRİMİ YÖNERGESİ.pdf](#)

Üniversite dışı kaynaklara yönelim (Destek birimleri, yöntemleri)

Olgunluk Düzeyi: Kurumun araştırma ve geliştirme faaliyetlerini kurumsal amaçlar doğrultusunda sürdürebilmek için üniversite dışı kaynakların kullanımını desteklemek üzere yöntem ve destek birimleri oluşturulmuş ve tüm alanları kapsayan uygulamalar bulunmaktadır. Ancak bu kaynakların kullanımına ve uygulamalara yönelik sonuçlar izlenmemektedir.

Kanıtlar

- [Teknopolis Teknoloji Transfer Ofisi.pdf](#)

Doktora programları (mezun sayıları, eğilimler) ve post-doc imkanları

Olgunluk Düzeyi: Kurumda araştırma politikası, hedefleri ve stratejileri ile uyumlu ve destekleyen doktora ve post-doc programları yürütülmektedir. Ancak bu uygulamaların sonuçları izlenmemektedir.

Kanıtlar

- [gsbe20192020bahar-donortak-derslere-ait-ders-programi08022020-0bf0ec62 \(1\).xlsx](#)
- [Sağlık Bilimleri Üniversitesi - Sağlık Yönetimi Doktora Programı.pdf](#)

3. Araştırma Yetkinliği

["http://www.sbu.edu.tr/FileFolder/Dosyalar/eb408a43/2019_12/ilanmetni-1faf71d5.pdf](http://www.sbu.edu.tr/FileFolder/Dosyalar/eb408a43/2019_12/ilanmetni-1faf71d5.pdf)

<http://sbu.edu.tr/tr/duyuru/Br9Qgm-saglik-bilimleri-universitesi-ogretim-elemanı-alimi-ilanı>

<https://www.teknopolistto.com/>

Öğretim elemanlarının araştırma yetkinliği ve araştırma yetkinliğinin geliştirilmesi

Olgunluk Düzeyi: Kurumda, öğretim elemanlarının araştırma yetkinliğinin değerlendirilmesine ve geliştirilmesine yönelik uygulamalar tüm alanları kapsayan şekilde yürütülmektedir. Ancak bu uygulamaların sonuçları izlenmemektedir.

Kanıtlar

- [ilanmetni-1faf71d5.pdf](#)

Ulusal ve uluslararası ortak programlar ve ortak araştırma birimleri

Olgunluk Düzeyi: Kurumda ulusal ve uluslararası düzeyde kurum içi ve kurumlar arası ortak programlar ve ortak araştırma birimleri ile araştırma ağlarına katılım ve işbirlikleri kurma gibi çoklu araştırma faaliyetlerine yönelik planlamalar ve tanımlı süreçler bulunmaktadır. Ancak bu planlar ve süreçler doğrultusunda yapılmış uygulamalar bulunmamaktadır veya uygulamalar tüm birimleri kapsamamaktadır.

Kanıtlar

- [Teknopolis Teknoloji Transfer Ofisi-C-3-2.pdf](#)

4. Araştırma Performansı

http://www.sbu.edu.tr/FileFolder/Dosyalar/e4477ca5/2019_4/senatokarariyonerge-f5dfb6d3.pdf

<https://bap.sbu.edu.tr/index.php>

<http://sbu.edu.tr/tr/akademik/koordinatörlükler/bilimsel-arastirma-projeleri-kordinatörlüğü>

Öğretim elemanı performans değerlendirmesi

Olgunluk Düzeyi: Öğretim elemanlarının araştırma-geliştirme performansını izlemek ve değerlendirmek üzere tanımlı süreçler (yönetmelik, yönerge, süreç tanımı, ölçme araçları, rehber, kılavuz, takdir-tanıma

sistemi, teşvik mekanizmaları vb.) tüm alanları kapsar şekilde yürütülmektedir. Ancak bu uygulamaların sonuçları izlenmemektedir veya karar almalarda kullanılmamaktadır.

Kanıtlar

- [BİLİMSEL ARAŞTIRMA PROJELERİ BİRİMİ YÖNERGESİ senatokarariyonerge-f5dfb6d3.pdf](#)

Araştırma performansının değerlendirilmesi ve sonuçlara dayalı iyileştirilmesi

Olgunluk Düzeyi: Kurumda araştırma performansının izlenmesine ve değerlendirmesine yönelik uygulamalar tüm alanları ve birimleri (araştırma merkezleri de dâhil) kapsar şekilde yürütülmektedir. Ancak bu uygulamaların sonuçları izlenmemektedir veya karar almalarda kullanılmamaktadır.

Kanıtlar

- [ARAŞTIRICI UYGULAMA KILAVUZU.docx](#)

Araştırma bütçe performansı

Olgunluk Düzeyi: Kurumda tüm birimlerin araştırma bütçe performansı izlenerek değerlendirilmekte ve karar almalarda (bütçe dağılımı vb.) kullanılmaktadır. Buna ilişkin uygulamalar düzenli olarak izlenmekte ve izlem sonuçları paydaşlarla birlikte değerlendirilerek önlemler alınmaktadır.

Kanıtlar

- [Sağlık Bilimleri Üniversitesi -BAP.pdf](#)

D. TOPLUMSAL KATKI

1. Toplumsal Katkı Stratejisi

<http://sbu.edu.tr/tr/universitemiz/idari-birimlerimiz/saglik-kultur-ve-spor-daire-baskanligi>

<https://www.sbu.edu.tr/tr/duyuru/BE1Mlx-ucuncu-yas-universitesi-ilk-ogrencilerini-bekliyor>

Toplumsal katkı politikası, hedefleri ve stratejisi

Olgunluk Düzeyi: Kurumun tanımlı toplumsal katkı politikası, hedefleri ve stratejisi doğrultusunda yapılan uygulamalar bulunmaktadır. Ancak bu uygulamaların sonuçları değerlendirilmemektedir.

Kanıtlar

- [Sağlık Bilimleri Üniversitesi - Sağlık Kültür ve Spor Daire Başkanlığı D1.pdf](#)

Toplumsal katkı süreçlerinin yönetimi ve organizasyonel yapısı

Olgunluk Düzeyi: Kurumun toplumsal katkı süreçlerinin, yerel, bölgesel ve ulusal kalkınma hedefleri ile ilişkili ve diğer süreçlerle (eğitim- öğretim, ar-ge) bütünleşik olarak yönetimi ve organizasyonel yapılanması (süreçler ve görev tanımları vb.) yönelik planlar bulunmaktadır. Ancak bu planlar doğrultusunda yapılmış uygulamalar bulunmamaktadır veya tüm birimleri kapsamayan uygulamalar bulunmaktadır.

Kanıtlar

- [Sağlık Bilimleri Üniversitesi - ÜÇÜNCÜ YAŞ ÜNİVERSİTESİ İLK ÖĞRENCİLERİN BEKLİYOR.pdf](#)

2. Toplumsal Katkı Kaynakları

<http://sbu.edu.tr/tr/akademik/merkezler/afrika-saglik-calismalari-aum>

<http://sbu.edu.tr/tr/akademik/merkezler/bagimlilikla-mucadele-aum>

<http://sbu.edu.tr/tr/akademik/merkezler/saglikli-yaslanma-aum>

<http://sbu.edu.tr/tr/akademik/merkezler/deniz-tibbi-aum/genel-bilgiler>

Kaynaklar

Olgunluk Düzeyi: Kurumda tüm birimlerindeki uygun nicelik ve nitelikte fiziki, teknik ve mali kaynaklar, kurumsal amaçlar (toplumsal katkı hedefleri ve stratejisi) doğrultusunda ve sürdürülebilir şekilde yönetilmektedir; kurumun bu kapsamda kendine özgü ve yenilikçi birçok uygulaması bulunmakta ve bu uygulamaların bir kısmı diğer kurumlar tarafından örnek alınmaktadır.

Kanıtlar

- [Sağlık Bilimleri Üniversitesi - Afrika Sağlık Çalışmaları UAM.pdf](#)
- [Sağlık Bilimleri Üniversitesi - Bağımlılıkla Mücadele UAM.pdf](#)
- [Sağlık Bilimleri Üniversitesi - Sağlıklı Yaşlanma UAM.pdf](#)
- [Sağlık Bilimleri Üniversitesi -.pdf](#)

3. Toplumsal Katkı Performansı

Toplumsal katkı performansının izlenmesi ve iyileştirilmesi

Olgunluk Düzeyi: Kurumda toplumsal katkı performansının izlenmesine ve iyileştirilmesine yönelik uygulamalar bulunmamaktadır.

E. YÖNETİM SİSTEMİ

1. Yönetim ve İdari Birimlerin Yapısı

<http://sbu.edu.tr/tr/universitemiz/idari-birimlerimiz/strateji-gelistirme-daire-baskanligi>

Yönetim modeli ve idari yapı

Olgunluk Düzeyi: Kurumun misyon ve stratejik hedeflerine ulaşmasını güvence altına alan yönetim modeli ve idari yapılanması, süreçlerle uyumlu olarak ve tüm birimleri/alanları (vakıf yükseköğretim kurumlarında mütevelli heyet ve tüm yükseköğretim kurumlarında rektör yardımcıları ve danışmanlar dâhil olmak üzere) kapsayacak şekilde oluşturulmuştur ve bu doğrultuda yapılan uygulamalardan bazı sonuçlar elde edilmiştir. Ancak bu sonuçların izlenmesi yapılmamaktadır.

Kanıtlar

- [Sağlık Bilimleri Üniversitesi Stratejik Planı 2020-2024 E1.1.pdf](#)

Süreç yönetimi

Olgunluk Düzeyi: Kurumda eğitim-öğretim, araştırma-geliştirme, toplumsal katkı ve yönetim sistemine ilişkin süreçler tanımlanmıştır. Ancak uygulamalar bu süreçlerle uyumlu değildir veya tüm birimleri kapsamayan uygulamalar bulunmaktadır.

Kanıtlar

- [Sağlık Bilimleri Üniversitesi Stratejik Planı 2020-2024 E1.2.pdf](#)

2. Kaynakların Yönetimi

<http://sbu.edu.tr/tr/universitemiz/idari-birimlerimiz/personel-daire-baskanligi>

<http://sbu.edu.tr/tr/universitemiz/idari-birimlerimiz/idari-ve-mali-isler-daire-baskanligi#>

İnsan kaynakları yönetimi

Olgunluk Düzeyi: Kurumda insan kaynakları yönetimi politikası ile bununla uyumlu olarak tanımlanmış süreçleri bulunmaktadır. Ancak bunları hayata geçirmek üzere mekanizmalar veya uygulamalar bulunmamaktadır.

Kanıtlar

- [Sağlık Bilimleri Üniversitesi - Personel Daire Başkanlığı.pdf](#)

Finansal kaynakların yönetimi

Olgunluk Düzeyi: Kurumun stratejik hedefleri ile uyumlu olarak, tanımlı süreçlere göre finansal kaynakların yönetimine ilişkin uygulamalar bulunmaktadır ve bu uygulamalardan bazı sonuçlar elde edilmiştir. Ancak bu uygulamaların sonuçları izlenmemekte veya karar almalarında kullanılmamaktadır.

Kanıtlar

- [Sağlık Bilimleri Üniversitesi - İdari ve Mali İşler Daire Başkanlığı.pdf](#)

3. Bilgi Yönetim Sistemi

<http://sbu.edu.tr/tr/universitemiz/idari-birimlerimiz/bilgi-islem-daire-baskanligi#>

Entegre bilgi yönetim sistemi

Olgunluk Düzeyi: Kurumda kurumsal bilginin edinimi, saklanması ve kullanılmasına destek olacak bilgi yönetim sistemleri bulunmaktadır. Ancak bu sistemler birbirleriyle bütünleşik değildir veya tüm alanları kapsamamaktadır.

Kanıtlar

- [Sağlık Bilimleri Üniversitesi - Bilgi İşlem Daire Başkanlığı.pdf](#)

Bilgi güvenliği ve güvenilirliği

Olgunluk Düzeyi: Kurumda bilgi güvenliği ve güvenilirliğinin sağlanmasına yönelik tanımlı süreçler ve planlamalar bulunmaktadır. Ancak bu süreçler doğrultusunda yapılmış uygulamalar bulunmamaktadır veya uygulamalar tüm alanları kapsamamaktadır.

Kanıtlar

- [Sağlık Bilimleri Üniversitesi - Bilgi İşlem Daire Başkanlığı - E3-2.pdf](#)

4. Destek Hizmetleri

Hizmet ve malların uygunluğu, kalitesi ve sürekliliği

Olgunluk Düzeyi: Kurumda, dışarıdan temin edilen destek hizmetlerinin ve malların uygunluğunu, kalitesini ve sürekliliğini güvence altına almak üzere bazı tanımlı süreçler ve mekanizmalar (tedarik süreci, uygunluk ve kalite kriterleri gibi) bulunmaktadır. Ancak bu süreçler doğrultusunda yapılan uygulamalar bulunmamaktadır veya uygulamalar tüm alanları kapsamamaktadır.

Kanıtlar

- [YEMEK HİZMET ALIM İŞİ TEKNİK ŞARTNAMESİ.pdf](#)

5. Kamuoyunu Bilgilendirme ve Hesap Verebilirlik

<http://sbu.edu.tr/tr/universitemiz/tanitim-materyallerimiz/tanitim-brosurleri>

Kamuoyunu bilgilendirme

Olgunluk Düzeyi: Kurumun kamuoyunu bilgilendirmek üzere belirlediği ilkeler ve süreçler doğrultusunda, tüm alanları kapsayan kamuoyunu bilgilendirme uygulamalarından bazı sonuçlar elde edilmiştir. Ancak bu uygulamaların sonuçları izlenmemekte veya karar almalarında kullanılmamaktadır.

Kanıtlar

- [SBU TANITIM KATOLOGU.pdf](#)

Hesap verme yöntemleri

Olgunluk Düzeyi: Kurumun hesap vermek üzere benimsemiş olduğu ilkeler ve süreçler doğrultusunda yaptığı uygulamalardan bazı sonuçlar elde edilmiştir. Ancak bu uygulamaların sonuçları izlenmemekte veya karar almalarında kullanılmamaktadır.

Kanıtlar

- [Sağlık Bilimleri Üniversitesi Stratejik Planı 2020-2024 E5-2.pdf](#)

SONUÇ VE DEĞERLENDİRME

2015 yılında kurulan üniversitemiz ilk öğrencilerini 2016-2017 eğitim öğretim yılında almış ve hızlı bir büyüme içerisinde bulunmuştur. Bu çerçevede İstanbul'da Hamidiye Yerleşkesi dışında Ankara'da Gülhane Yerleşkesinde faaliyetlerine başlamış olup, aynı zamanda Sağlık Bakanlığı Eğitim ve Araştırma Hastaneleri de üniversitemizin Sağlık Araştırma ve Uygulama Merkezi konumunda eğitim, araştırma ve hizmet sunumunda önemli rol almaktadır. Ayrıca üniversitemiz yurtdışında Somali Mogadişu Recep Tayip Erdoğan Sağlık Hizmetleri Meslek Yüksekokulu, Sudan Nyala Sağlık Hizmetleri Meslek Yüksekokulu ve Filipinler Bangsamoru Sultan Kudarat Sağlık Hizmetleri Meslek Yüksekokulu'nda eğitim birimleri oluşturmuş ve bu kapsamda da halen pek çok ülke ile benzer süreç yürütülmektedir.

Görüldüğü üzere hızlı ve dinamik şekilde büyüyen üniversitemiz tüm süreçlerinde etkili, verimli ve kaliteli hizmet sunmayı temel ilke edinerek özellikle kalite yönetim ve güvence sistemi oluşturmak adına doğrudan Rektörlüğe bağlı Kalite Koordinatörlüğü yapılması oluşturulması kararı alınmıştır. Kısa dönem içinde üniversitemiz kalite koordinasyon çalışmaları bu merkez aracılığıyla tüm birimlerimizde standart

uygulamaların ortaya konulması sağlanacaktır. İlave olarak üniversitemiz ilgili akademik ve idari birimlerinin temsilcilerinden oluşan ve Rektör düzeyinde Başkanlığının yapıldığı Kalite Komisyonu'da 2020 yılı içinde kurulmuştur. Bu merkezi birim ve komisyonun çalışmaları ile üniversitemiz geneline misyon, vizyon ve temel değerlerimiz doğrultusunda kurumsal amaç ve hedeflerimize daha da yaklaştıracak kalite yönetim sisteminin kurulması ve yaygınlaştırılarak kalite kültürü kazanımı öncelikli konularımızın başında yer almaktadır.

2020-2024 stratejik planı hazırlanmış ve onaylanarak yürürlüğe girmiştir. Misyon/vizyon ve kurumsal amaç/hedefler belirlenerek uygulamaya başlanmıştır.

Üniversitede bulunan programların tasarımı ve onayları yapılmıştır. Programların amaçları, çıktıları TYYÇ ile uyumlu hale getirilmesi çalışmaları devam etmektedir. Ders kazanımlarının program çıktıları ile eşleştirme çalışmaları devam etmektedir. Programların yapısı ve ders değerlendirme dengeli bir şekilde yürütülmektedir. Öğrenci kabul ve gelişimi için yapılan faaliyetler iyi durumdadır. Öğrenci merkezli, öğretim ve değerlendirme faaliyetleri iyi durumdadır. Öğretim elemanları ile ilgili faaliyetleri orta derecede devam etmektedir. Bu faaliyetteki iyileştirme çalışmaları 2020 yılında devam edecektir. Yeni kaynakların tedariki ve sağlanması çalışmaları devam etmektedir. Engelsiz üniversite ile ilgili iyileştirme çalışmalarımız devam etmektedir. Eğitim-öğretim çalışmalarımız izlenmekte ve güncellenmektedir.

Üniversitemizde stratejik plan hazırlanmış, onaylanmış ve yürürlüğe girmiştir. Bu plan doğrultusunda kurumun araştırma politikası ve organizasyonu yapısı oluşturulmuştur. Araştırmalar için yeterli kaynaklar ayrılmıştır. Üniversitemiz, topluma katkı sağlama açısından akademik birimlerimiz ve SUAM'lar vasıtasıyla üst seviyede faaliyetler yapmaktadır. Tüm faaliyetlerin yürütülmesi için yönetim yapısı kurulmuş ve her yıl bu yapı güçlendirilmektedir.