

GÜLHANE TIP TARİHİ MÜZESİ

Eski GATA Komutanlığı ile Eski Eserler ve Müzeler Genel Müdürlüğü ile yapılan yazışmalar sonucunda Gülhane Askeri Tıp Akademisi bünyesinde 1984 yılında tarihi değer taşıyan bir kısım malzemelerin sergilenmesi gündeme gelmiştir. Sergilenecek materyallerin çokluğu ve Gülhane'nin tarih mirasının zenginliği bu faaliyetleri biz müze çatısı altında toplamayı gerekli kılmış, Gülhane Tıp Tarihi Müzesi'ne çekirdek teşkil edecek ilk oluşum 14 Mart 1986 tarihinde açılmıştır. Yapılan çalışmalar neticesinde ortaya çıkan sergi gayretleri, Tıp Tarihi Müzesi ve Kütüphanesi adı altında, GATA Tıp Tarihi ve Deontoloji Anabilim dalı bünyesinde planlanmıştır. Fizikî anlamda müze kurulumu ile ilgili çalışmalara hemen başlanmış ve Gülhane Eğt. Arş. Hastanesi Ana binasında bulunan yerinde yapılan tadilat ile tanzim edilen müze bölümü, 12 Mart 1988 tarihinde yüklenici firma tarafından teslim edilmiştir.

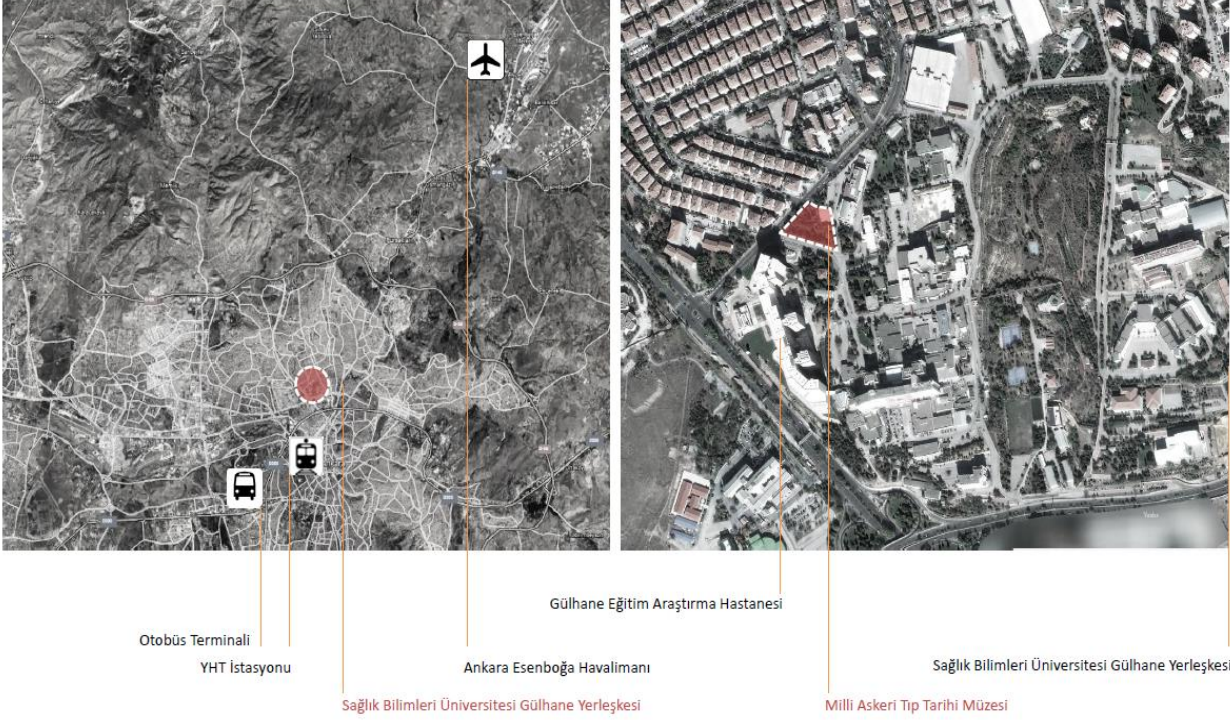
Tıp Tarihi Müzesi, dayanağını 2836 sayılı Kültür ve Tabiat Varlıklarını Koruma Kanununun 26. Maddesine atfedilen "Askeri Müzeler Yönetmeliği" ve "GATA Askeri Tıp Fakültesi Eğitim Öğretim Yönetmeliği" nde yer alan esaslara göre faaliyetlerini sürdürmüştür. Bu kapsamda müzenin kuruluşunda, müzeoloj faaliyetleri dışında sağlık alanında öğrenim gören öğrencilere tarih boyunca tababetin gelişimi hakkında uygulamalı eğitim yaptırılması amaçlanmıştır.

Tıp Tarihi Müzesi'nde; genel tıp tarihi ve Türk tıp tarihi ile ilgili objeler, askeri tıp tarihi, askeri sıhhi hizmetler, harp cerrahisi konularıyla ilgili tıbbi dokümanlar, harp tarihi fotoğraf koleksiyonu, bağış olarak verilen birçok malzeme muhafaza edilmekte ve sergilenmektedir. Bu objeler arasında özellikle 19. Yy'a ve askeri tıbbıa ait olanlar koleksiyona çok değerli ve eşsiz diyebileceğimiz bir özellik kazandırmaktadır. Bu eserlere birkaç örnek vermek gerekirse:

1. Dönemin Alman Şansölyesi 2. Wilhelm'in 2. Abdulhamit Han'a hediye ettiği dental set
2. Kızılay'ın ilk tarih sahnesine çıkışı sırasında Derneğin 2. Başkanı Nuriyan Paşa tarafından hazırlanan 1877 tarihli şeref defteri
3. Abdulmecid Han'ın Galatasaray'da ki Tıbbiyeden Çıkarken vuku bulan seremoniyi resmeden eskiz (dönemin Hekimbaşısı Abdülhak Molla'ya verilmiştir)
4. Mekteb-i Tıbbiye-i Adliye-i Şahane'ye ait üzerinde Mektebin mührü ve yazısının bulunduğu yemek takımı
5. Osmanlı Devleti döneminde çok az sayıda yapılan ve çok az kimseye verilen 1. Ve 2. Derece Mecidi nişanları
6. Savaşlarda bizzat kullanılmış, etüv, sedye, cerrahi set gibi tıbbi cihazlar
7. 19. Yy Askeri Tıbbiyesinde öğrenim gören öğrencilere ait "Tavru Hareket" defterleri (Döneme ait çok önemli birincil tarihi vesika)
8. 1877-78 Osmanlı Rus Harbi (93 Harbi) öncesi yurt dışından orduda görevlendirilmek üzere gelen ecnebi hekimlerin biyografi ve resimlerini içeren İstefan ASLANYAN Paşa'ya ait defter
9. Atatürk ve İsmet İNÖNÜ'ye ait total diş protezleri.

Tıp tarihi müzeleri, tıbbın gelişim sürecini öğrencilere, sağlık personeline ve topluma anlatmak ve bilgilendirmek için büyük önem taşımaktadır. Tıp tarihi müzeleri bünyelerinde buldukları tıp fakülteleri için itibar kaynağı olup, yurdumuzda ve dünyada bu tarz müzelere sahip çok az sayıda tıp fakültesi bulunmaktadır. Gülhane Tıp Tarihi Müzesi "askeri tıp tarihi" ile ilgili obje, belge ve dokümanları bulundurması itibarıyla ayrı bir öneme sahip olup bu niteliği taşıyan yurdumuzdaki tek müze konumundadır.

GÜLHANE KÜLLİYESİ VE MÜZE ALANININ KONUMU





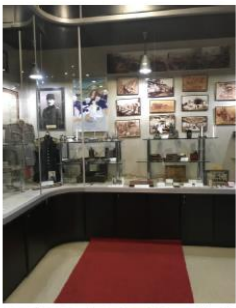
YER

Yeşilin içinde, bir arka bahçe...



ENVANTER

Emanet bir miras...



Dönemin Alman Şansölyesi 2. Wilhelm'in 2. Abdulhamit Han'a Hediye Ettiği Dental Set

