



**SAėLIK BİLİMLERİ NİVERSİTESİ**  
**GLHANE SAėLIK BİLİMLERİ ENSTİTS**  
**2017 YILI FAALİYET RAPORU**

**Emrah Mah. 06018**  
**Etlık/Keiren/ANKARA**





<b>I. GENEL BİLGİLER.....</b>	8
A. GÖREV, HEDEF VE DEĞERLER .....	8
GÖREV.....	8
HEDEF .....	8
DEĞERLER.....	8
B. YETKİ, GÖREV VE SORUMLULUKLAR .....	8
C. BİRİME İLİŞKİN BİLGİLER .....	9
1. FİZİKSEL YAPI.....	9
1.1. Ofis Alanları .....	11
1.2. Toplantı ve Konferans Salonları.....	11
2. ÖRGÜT YAPISI.....	12
3. BİLGİ VE TEKNOLOJİK KAYNAKLAR.....	13
3.1. YAZILIMLAR.....	13
3.1.1.Birimler Trafından Kullanılan Yazılımlar.....	13
3.2. BİLGİSAYAR ALT YAPISI VE AĞ SİSTEMLERİ.....	13
3.2.1.Bilgisayar Sayıları.....	13
3.3. DİĞER TEKNOLOJİK KAYNAKLAR.....	13
4. İNSAN KAYNAKLARI.....	15
4.1. Akademik Personel.....	15
4.1.1.Yıllara göre Akademik Personel Sayıları.....	15
4.1.2.Akademik Personelin Bölüm/Birimlere Göre Dağılımı.....	15
4.1.3.Diğer Üniversitelerden Üniversitemize Görevlendirilen Akademik Personel.....	15
4.1.4.2547 Sayılı Kanunun 40. Mad. Göre Görevlendirilenler.....	16
4.1.5.Akademik Personelin Kadın-Erkek Dağılımı.....	16
4.2. İDARİ PERSONEL.....	16
4.2.1.Yıllara Göre İdari Personel Sayıları.....	16
4.2.2.İdari Personelin Hizmet Sınıflarına Göre Dağılımı.....	16
4.2.3.İdari Personelin Kadın Erkek Dağılımı .....	17
5. SUNULAN HİZMETLER.....	17
5.1. Eğitim Hizmetleri.....	17
5.1.1.Lisans Öğrencilerimizin Bölümler Bazında Dağılımı.....	17
5.2. AKADEMİK BİRİMLER.....	18
5.2.1.Gülhane Sağlık Bilimleri Enstitüsü.....	18
5.3. İDARİ HİZMETLER.....	18
6. YÖNETİM VE İÇ KONTROL SİSTEMİ.....	19
<b>II. FAALİYETLERE İLİŞKİN BİLGİ VE DEĞERLENDİRMELER.....</b>	19
A. MALİ BİLGİLER.....	19
B. PERFORMANS BİLGİLERİ.....	20
1. FAALİYET VE PROJE BİLGİLERİ.....	20
1.1.Faaliyet Bilgileri.....	20
1.2.Yayınlarla İlişkin Faaliyet Bilgileri.....	21
<b>III. KURUMSAL KABİLİYET VE KAPASİTENİN DEĞERLENDİRİLMESİ..</b>	25
A. GÜÇLÜ YÖNLERİMİZ.....	25
B. ZAYIF YÖNLERİMİZ.....	26

C. FIRSATLAR.....	26
D. TEHDİTLER.....	27
E. DEĞERLENDİRME.....	27
<b>IV. ÖNERİ VE TEDBİRLER.....</b>	<b>28</b>
ETKİNLİKLERİMİZDEN FOTOĞRAFLAR.....	28
A. YAPILAN ETKİNLİKLER.....	28
B. YAPILACAK ETKİNLİKLER.....	37
<b>İÇ KONTROL GÜVENCE BEYANI .....</b>	<b>38</b>

## **TABLolar DİZİNİ**

Tablo 1. Gülhane Sağlık Bilimleri Enstitüsü Ofis Alanları

Tablo 2. Gülhane Sağlık Bilimleri Enstitüsü toplantı ve konferans salonları

Tablo 3. Gülhane Sağlık Bilimleri Enstitüsünde kullanılan yazılımlar

Tablo 4. Gülhane Sağlık Bilimleri Enstitüsü idari ve yönetimde kullanılan bilgisayar sayısı (bağlı birimler hariç)

Tablo 5. Gülhane Sağlık Bilimleri Enstitüsünde kullanılan teknolojik cihaz listesi

Tablo 6. Yıllara Göre Akademik Personel Sayıları

Tablo 7. Akademik Personelin Bölüm/Birimlere Göre Dağılımı

Tablo 8. Diğer Üniversitelerden Üniversitemizde Görevlendirilen Akademik Personel

Tablo 9. 2547 Sayılı Kanununun 39. Mad. Göre Görevlendirilenler

Tablo 10. Akademik Personelin Kadın-Erkek Dağılımı

Tablo 11. Yıllara Göre İdari Personel Sayıları

Tablo 12. İdari Personelin Hizmet Sınıflarına Göre Dağılımı

Tablo 13. İdari Personelin Kadın Erkek Dağılımı.

Tablo 14. Lisansüstü Eğitim Gören Öğrencilerimizin Bölümler Bazında Dağılımı

Tablo 15. Faaliyet Bilgileri

Tablo 16. Yayınlarla İlişkin Faaliyet Bilgileri

## **KISALTMALAR**

AB: Avrupa Birliđi

AKTS: Avrupa Kredi Transfer Sistemi

ALES: Akademik Personel ve Lisansüstü Eđitimi Giriş Sınavı

BAP: Bilimsel Araştırmalar Projesi

BÖDY: Başarı Ölçme ve Deđerlendirme Yöntemi

DPT: Devlet Planlama Teşkilatı

DSÖ: Dünya Sağlık Örgütü

GSBE: Gülhane Sağlık Bilimleri Enstitüsü

KBS: Kamu Harcama ve Muhasebe Bilişim Sistemi

MYÖ: Meslek Yüksekokulu

NES: Nitelikli Elektronik Sertifika

ÖSYM: Ölçme, Seçme ve Yerleştirme Merkez

SAN-TEZ: Sanayi Tezleri

SBÜ: Sağlık Bilimleri Üniversitesi

TKHK: Türkiye Kamu Hastaneleri Kurumu

TÜBİTAK: Türkiye Bilimsel ve Teknolojik Araştırma Kurumu

TÜSEB: Türkiye Sağlık Enstitüleri Başkanlığı

TYYÇ: Türkiye Yükseköđretim Yeterlilikler Çerçevesi

YDS: Yabancı Dil Bilgisi Seviye Tespit Sınavı

YÖK: Yükseköđretim Kurulu

YÖKSİS: Yükseköđretim Bilgi Sistemi

KBRN: Kimyasal, biyolojik, radyolojik ve nükleer

## SUNUŞ

Saęlık Bilimleri Üniversitesi Gülhane Saęlık Bilimleri Enstitüsü Müdürlüğü üstlenmiş olduęu görevler, belirlemiş olduęu hedef ve ilkeleri doğrutusunda baęlı birimleri ve tüm personeliyle 2017 yılında faaliyetlerini etkin ve verimli bir şekilde sürdürmeye çalışmıştır. 2017 yılında çalışmalarımızda yer alan ve emek veren akademik ve idari tüm personelime teşekkür ederim.

Bu dokümanda sürdürülen tüm faaliyetlerin ayrıntılı bilgileri ve dokümanları bir araya getirilerek yılın genel bir değerlendirilmesi yapılmış, 2018 yılında daha etkin ve gelişmiş düzeyde faaliyetlerimizi sürdürebilmek için alınan dersler ve deneyimler ortaya konulmuştur.



Saęlık Bilimlerinde en üst düzeyde Lisansüstü Eğitimlerin gerçekleşmesini saęlayarak, nitelikli ve etkin bilim adamları yetiştirmeyi hedefleyen Gülhane Saęlık Bilimleri Enstitüsü Müdürlüğü, tarihinden aldığı güçle 2018 yılında da görevleri, hedefleri ve ilkeleri doğrutusunda çalışmalarını başarıyla sürdüreceğine inancım sonsuzdur. Gülhane Saęlık Bilimleri Enstitüsü Müdürlüğünün akademik ve idari tüm personeline 2018 yılı çalışmalarında başarılar dilerim.

Prof. Dr. Ömer AZAL  
Gülhane Saęlık Bilimleri  
Enstitüsü Müdürü

## I. GENEL BİLGİLER

### A. GÖREV, HEDEF VE İLKELER

#### GÖREV

- Sağlık bilimlerinde eğitim kalitesini yükselterek nitelikli bireyler yetiştirmek için;
- ✓ Lisansüstü düzeyde eğitimler ile hizmet içi eğitimler yapmak,
  - ✓ İlaç ve Eczacılık Hizmetleri, ilaç teknolojisi ve toksikolojisi alanında eğitim-öğretim, araştırma, kontrol ve analizler yapmak, majistral ürünler hazırlamak,
  - ✓ Araştırma-Geliştirme faaliyetleri kapsamında bilimsel çalışmalar, araştırmalar, kurs ve toplantılar düzenlemek,
  - ✓ Ulusal ve Uluslararası projeler üreterek, koordinasyonlarını ve yürütülmesini sağlamak,
  - ✓ Askeri Tıp ve Sağlık Yönetimi alanında eğitim, bilimsel çalışma, araştırma, üretim ve koordinasyon faaliyetlerini yürütmek,
  - ✓ Kimyasal Biyolojik Radyasyon ve Nükleer ile Hava Uzay Hekimliği alanlarında eğitim, AR-GE, tedavi ve üretim çalışmaları yapmak,
  - ✓ Sağlık hizmetlerinin geliştirilmesi için politikalar üreterek toplum sağlığına katkıda bulunmaktadır.

#### HEDEF

Sağlık Bilimlerinde ulusal ve uluslararası düzeyde verdiği eğitimler, araştırma geliştirme çalışmaları, yetiştirdiği nitelikli, kendini sürekli geliştiren eğitim-öğretim kadroları ve elemanlarıyla özgün ve etkin bir enstitü olmaktır.

#### İLKELER

- Bilimsellik,
- Bilgide güncellik,
- Güvenilirlik,
- Tematik çalışma,
- Etik duyarlılık,
- Evrensellik.

### B. YETKİ, GÖREV VE SORUMLULUKLAR

- Enstitümüzün başlıca görevleri arasında;
- Eczacılık Hizmetleri, İlaç Teknolojisi ve Toksikolojisi Alanlarında Analizler ve Üretimler,
- Sağlık Hizmetlerinin Geliştirilmesi için politikaların üretimi,
- Kimyasal, Biyolojik, Radyasyon ve Nükleer ile Hava ve Uzay Hekimliği Alanlarında eğitim, tedavi ve üretim,
- Tıpta Uzmanlık Tüzüğü kapsamı dışında kalan sağlık bilimleri alanlarında Yüksek Lisans ve Doktora eğitimleri,
- Askeri Tıp ve Sağlık Yönetimi alanında bilimsel çalışma, araştırma, üretim ve koordinasyon faaliyetleri yer almaktadır.



## C. BİRİME İLİŞKİN BİLGİLER

Gülhane Sağlık Bilimleri Enstitüsü Müdürlüğü Sağlık Bilimleri Üniversitesinin Gülhane Külliyesinde bulunmaktadır.

Gülhane Sağlık Bilimleri Enstitüsü Müdürlüğü Yönetimi; Enstitü Müdürü, Müdür Yardımcısı ve Enstitü Sekreterinden oluşmaktadır. Yönetime bağlı olarak faaliyet gösteren birimler; Araştırma ve Geliştirme Merkezi, Eczacılık Bilimleri Merkezi, Hava ve Uzay Hekimliği Anabilim Dalı, Askeri Sağlık Hizmetleri Yönetimi Anabilim Dalı, Tıbbi KBRN Anabilim Dalı ile Kan Bankacılığı ve Transfüzyon Tıbbi Anabilim Dalı'dır.

### 1. FİZİKSEL YAPI

Gülhane Sağlık Bilimleri Enstitüsü Sağlık Bilimleri Üniversitesinin Gülhane Külliyesinde bulunmaktadır.

Gülhane Sağlık Bilimleri Enstitüsü Müdürlüğü Binası



Gülhane Deney Hayvanları Üretim ve Araştırma Merkezi



### Gülhane Deneysel Hayvanları Cerrahi Araştırma Kısmı



### Gülhane Uluslararası Proje Koordinasyon ve Yürütme Kısmı



### Gülhane Kök Hücre Araştırma Laboratuvarı



## 1.1. Ofis Alanları

**Tablo 1. Gülhane Sağlık Bilimleri Enstitüsü Ofis Alanları**

Ofis Alanları			
Alt Birim	Ofis Sayısı	m <sup>2</sup>	
Yönetim Ofisleri	1	50	
Akademik Personel Ofisleri	30	535	
İdari Personel Ofisleri	35	520	
Diğer	61	1535	
<b>Toplam</b>	<b>127</b>	<b>2640</b>	

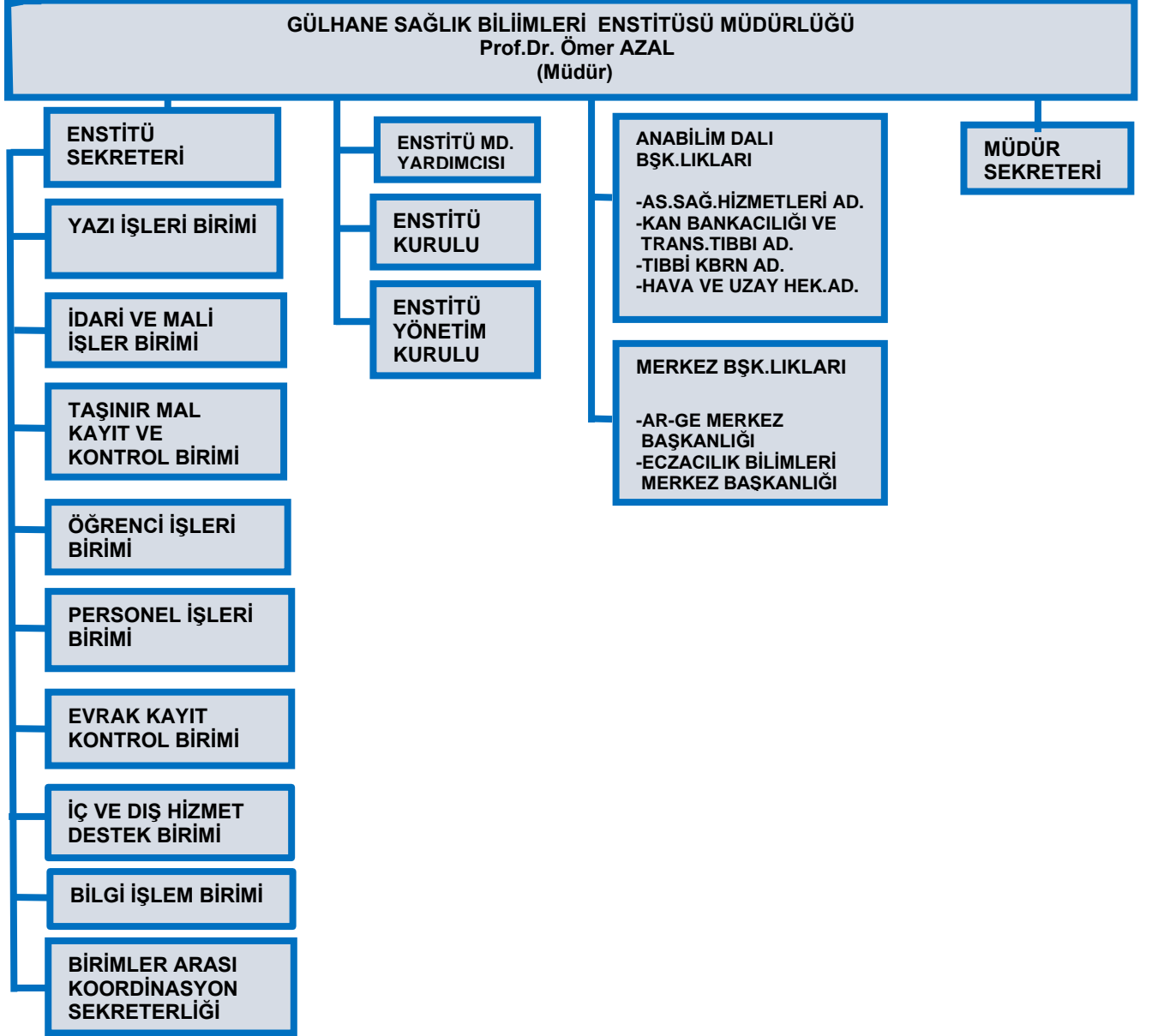
## 1.2 Toplantı ve Konferans Salonları

**Tablo 2. Gülhane Sağlık Bilimleri Enstitüsü Toplantı ve Konferans Salonları.**

BİRİMİN ADI	KÜLLİYE ADI	ADEDI			ALANI (m <sup>2</sup> )	KAPASİTE (kişi)
		Toplantı Salonu	Konferans Salonu	Eğitim Salonu		
Gülhane Sağlık Bilimleri Enstitüsü	Gülhane	1	-	-	50	40
Gülhane Sağlık Bilimleri Enstitüsü	Gülhane	1	-	-	60	50
Eczacılık Bilimleri Merkezi	Gülhane	1	-	-	60	25
<b>TOPLAM</b>		<b>3</b>	<b>-</b>	<b>-</b>	<b>170</b>	<b>115</b>

## 2.ÖRGÜT YAPISI

Gülhane Sağlık Bilimleri Enstitüsü Örgüt Yapısı aşağıda yer almaktadır.



### 3. BİLGİ VE TEKNOLOJİK KAYNAKLAR

#### 3.1. YAZILIMLAR

##### 3.1.1 Birimler Tarafından Kullanılan Yazılımlar

**Tablo 3.** Gülhane Sağlık Bilimleri Enstitüsünde kullanılan yazılımlar.

Kullanılan Yazılımlar	
Yazılım Adı	Kullanım amacı
Windows 8, 10	İşletim sistemi
Office	Ofis işlemleri

#### 3.2. BİLGİSAYAR ALT YAPISI VE AĞ SİSTEMLERİ

Sağlık Bilimleri Üniversitesi Bilgi İşlem Daire Başkanlığı tarafından bilgisayar alt yapısı ve ağ sistemlerine ait düzenlemeler doğrultusunda çalışmalarımız sürdürülmektedir.

##### 3.2.1 Bilgisayar Sayıları

**Tablo 4.** Gülhane Sağlık Bilimleri Enstitüsü idari ve yönetimde kullanılan bilgisayar sayısı (bağlı birimler hariç).

Bilgisayar Sayıları	
Cinsi	İdari/Hizmet Amaçlı
Masaüstü Bilgisayar	58
Dizüstü Bilgisayar	3
Toplam	<b>63</b>

#### 3.3 DİĞER TEKNOLOJİK KAYNAKLAR

**Tablo 5.** Gülhane Sağlık Bilimleri Enstitüsünde kullanılan teknolojik cihaz listesi.

Diğer Teknolojik Kaynaklar	
Cinsi	Miktarı
Projeksiyon	6
Tepegöz	1
Yazıcı	47
Fotokopi Makinesi	6
Faks	1
Fotoğraf Makinesi	2
Televizyonlar	7
Tarayıcılar	1
Ses Sistemi	1
Mikroskoplar	5
Ultrason Cihazı	3

DVD-ROM	-
Server	6
Omurga Switch	5
Wireless Router	1
Ultrason cihazı	2
Koter	2
Aspiratör	2
Aneztezi Cihazı	4
Etüv	4
Tam Kan Chz	1
Santrifüj	7
Hct Santrifüj	1
Derin Dondurucu	3
Ameliyat Lambası	3
Dna ve rna izolasyon cihazı (qiagen /qıcube cihazı)	1
Pcr (t100 /c1000 thermal cycler)	1
Çok modlu mikropalak okuyucu dna/rna miktar tayini	1
Jel görüntüleme sistemi (biorad gel doc ez) ve bilgisayarı	1
Tüm genom dizileme cihazı (illumina next seq 500)	1
Etüv (thermo heraterm imh 60 inkubator)	1
Ependorf santrifüj (ependorf 5427 r)	1
Blok ısıtıcı	2
manyetik karıştırıcı	2
pH metre (mettler toledo)	1
Buz makinası (scotsman af80)	1
Plate santrifüj (sigma 2-16kl)	1
+4oC buzdolabı (nüve md 294)	1
-80 oC deepfreeze	2
Dna izolasyonu (qiavac 24 plus)	1
Vorteks	6
DNA/ RNA miktar ölçüm (qubit 3.0 fluorometer-life technology)	1
Real time pcr (aplied biosystem 7500 real time pcr sistem)cihazı ve bilgisayarı	1
Distile su cihazı (milipore direct q-3uv)	1
Hplc (shimadzu) cihazı ve bilgisayarı	1
Ic ms-ms (agilent)cihazı ve bilgisayarları	1
Liyofilizatör (christ gama2-20)	1
Spektrofotometre (shimadzu)cihazı ve bilgisayarı	1
Ultra saf su cihazı	1
pH metre	1
Hassas terazi	4
+4oc buzdolabı (nüve)	1
-80 oc deepfreeze (nüve)	1
Flow sitometri cihazı (beckman coulter mflo astrios)	1
ELISA Reader	1
Su banyosu	2
Termal Cycler	1
Real time pcr	1
Jel görüntüleme cihazı	1
Elektroforez	1
Mikrodalga	1
Laminar air flow	3

## 4. İNSAN KAYNAKLARI

### 4.1. Akademik Personel

#### 4.1.1. Yıllara Göre Akademik Personel Sayıları (Tablo 6)

**Tablo 6.** Yıllara Göre Akademik Personel Sayıları

Yıl	Akademik Personel Sayısı
2016	37
2017	28

#### 4.1.2. Akademik Personelin Bölüm/Birimlere Göre Dağılımı (Tablo 7)

**Tablo 7.** Akademik Personelin Bölüm/Birimlere Göre Dağılımı

Bölüm/Birim Adı	Profesör	Doçent	Yrd. Doçent	Öğretim Görevlisi	Araştırma Görevlisi	Uzman	Toplam
Enstitü Müdürü	1						
Enstitü Md.Yrdc.	1						
Ar-Ge Mrk.	1	2					
Tıbbi KBRN.AD.	1		1		1	2	
As.Sağ.Hiz.Ynt.AD.		1					
Ecz.Bil.Mrk.	1	2	1		5		
Hava ve Uzay Hek.AD.			1		6 3'ü rotasyon görevi ile gelmiştir.		
Kan Bankacılığı ve Trans. AD	1						
<b>TOPLAM</b>	<b>6</b>	<b>5</b>	<b>3</b>		<b>12</b>	<b>2</b>	

#### 4.1.3. Diğer Üniversitelerden Üniversitemizde Görevlendirilen Akademik Personel (Tablo 8)

**Tablo 8.** Diğer Üniversitelerden Üniversitemizde Görevlendirilen Akademik Personel

Unvanı	Çalıştığı Birim	Geldiği Yer	Kişi Sayısı
Arş. Görevlisi	Hava ve Uzay Hekimliği AD	19 Eylül Üniversitesi	3
<b>Toplam</b>			<b>3</b>

#### 4.1.4. 2547 Sayılı Kanununun 39. Mad. Göre Görevlendirilenler (Tablo 9)

Tablo 9. 4.1.4.2547 Sayılı Kanununun 39. Mad. Göre Görevlendirilenler.

UNVAN	BÖLÜM /BİRİM	YURTDIŞI GÖREVLENDİRME ÜLKE ADI	YURTIÇİ GÖREVLENDİRME ŞEHİR ADI	GÖREVLENDİRME ŞEKLİ (Konferans, Kongre)
Doç.Dr.	Ecz.Bil.Mrk.	ABD		Eğitim

#### 4.1.5. Akademik Personelin Kadın-Erkek Dağılımı

Tablo 10. Akademik Personelin Kadın-Erkek Dağılımı

Unvanı	Kadın	Erkek	Toplam
Profesör	-	6	6
Doçent	-	5	5
Yrd. Doçent	1	2	3
Öğretim Görevlisi	-	-	-
Araştırma Görevlisi	1	7	8
Uzman	1	5	6
<b>Toplam</b>	<b>3</b>	<b>25</b>	<b>28</b>

## 4.2. İDARİ PERSONEL

#### 4.2.1.Yıllara Göre İdari Personel Sayıları (Tablo 11)

Tablo 11. Yıllara Göre İdari Personel Sayıları

Yılı	Sayı
2016	59
2017	44

#### 4.2.2.İdari Personelin Hizmet Sınıflarına Göre Dağılımı (Tablo 12)

Tablo 12. İdari Personelin Hizmet Sınıflarına Göre Dağılımı

Hizmet Sınıfı	Toplam
Genel İdari Hizmetler Sınıfı	17
Sağlık Hizmetleri Sınıfı	18
Teknik Hizmetler Sınıfı	2
Eğitim ve Öğretim Hizmetleri Sınıfı	-
Avukatlık Hizmetleri Sınıfı	-
Din Hizmetleri Sınıfı	-
Yardımcı Hizmetler Sınıfı	7
<b>Toplam</b>	<b>44</b>



### 4.2.3.İdari Personelin Kadın Erkek Dağılımı.

**Tablo 13.** İdari Personelin Kadın Erkek Dağılımı

	Kadın	Erkek	Toplam
<b>Kişi Sayısı</b>	23	21	44
<b>Yüzde</b>	% 52	% 48	% 100

## 5. SUNULAN HİZMETLER

-Sağlık Bilimlerinde eğitim kalitesini yükselterek nitelikli bireyler yetiştirmek için; Yüksek Lisans ve Doktora Eğitim hizmeti verilmektedir.

-İlaç ve Eczacılık Hizmetleri, ilaç teknolojisi ve toksikolojisi alanında eğitim-öğretim, araştırma, kontrol ve analizler yapılmakta, majistral ürünler hazırlamaktadır.

-Kimyasal Biyolojik Radyasyon ve Nükleer ile Hava Uzay Hekimliği alanlarında eğitim, AR-GE, tedavi ve üretim çalışmaları yapılmaktadır.

-Ulusal ve Uluslararası projeler üreterek, koordinasyonlarını ve yürütülmesini sağlamaktadır.

-Sağlık hizmetlerinin geliştirilmesi için politikalar üreterek, toplum sağlığına katkıda bulunmaktadır.

-Bilimsel çalışmalarda kullanılmak üzere Laboratuvar Deney Hayvanı üretmektedir.

### 5.1. EĞİTİM HİZMETLERİ

Gülhane Sağlık Bilimleri Enstitüsü sorumluluğunda sürdürülen Yüksek Lisans ve Doktora Eğitimleri Tablo 5.1.1. de verilmektedir.

#### 5.1.1. Lisansüstü Eğitim Gören Öğrencilerimizin Bölümler Bazında Dağılımı

**Tablo 14.** Lisansüstü Eğitim Gören Öğrencilerimizin Bölümler Bazında Dağılımı

Anabilim Dalı	Yüksek Lisans/Doktora Yapan Öğrenci Sayısı			Toplam
	Tezli	Tezsiz		
<b>Askeri Psikoloji</b>	2			2
Cerrahi Hastalıklar Hemşireliği	11			11
Kadın Hast. ve Doğ. Hemşireliği.	11			11
Çocuk Sağ. ve Hst. Hemşireliği.	11			11
Farmasötik Toksikoloji	2			2
Farmasötik Teknoloji	4			4
Ruh Sağlığı ve Hastalıkları Hemşireliği	6			6
Halk Sağlığı Hemşireliği	7			7
Hemşirelik Esasları	6			6
İç Hastalıkları Hemşireliği	7			7
Tıbbi Biyokimya	3			3
Tıbbi Mikrobiyoloji	1			1
Tıbbi Farmakoloji	4			4
Tıbbi KBRN	2			2

Radyofarmasi	1			1
Tıbbi Fizyoloji	4			4
Kan Bankası ve Transfüzyon Tıbbı	7			7
Sağlık Hizmetleri Yönetimi	1			1
Radyoterapi Fiziği	6			6
Çevre Sağlığı	1			1
Tıbbi Histoloji ve Embriyoloji	1			1
Moleküler Genetik	4			4
Ortodonti	3			3
Epidemiyoloji	1			1
Toksikoloji	1			1
Tıp Tarihi ve Deontoloji	5			5
<b>Genel Toplam</b>	<b>112</b>			<b>112</b>

## 5.2. AKADEMİK BİRİMLER

### 5.2.1. Gülhane Sağlık Bilimleri Enstitüsü

Gülhane Askeri Tıp Akademisi Sağlık Bilimleri Enstitüsü, 2955 sayılı GATA Kanunu ile 1984 yılında kurulmuştur.

Kurulduğu yıldan 31 Temmuz 2016 tarihine kadar geçen süreçte Tıpta Uzmanlık Tüzüğü kapsamı dışında kalan sağlık bilimleri alanında akademik eğitimler vermiş, Araştırma Geliştirme faaliyetlerini yürütmüş, Diş Sağlığı ve Hastalıklarında tanı ve tedavi hizmeti sunmuş, Eczacılık Hizmetleri, İlaç Teknolojisi ve Toksikolojisi alanlarında analizler ve üretimler yapmış, sağlık hizmetlerinin geliştirilmesi için politikalar üretmiş, Kimyasal, Biyolojik, Radyasyon ve Nükleer ile Hava ve Uzay Hekimliği alanlarında eğitim, tedavi ve üretim yapmış, Biyomedikal Mühendislik alanında, tıbbi cihazların bakım onarım, tasarım ve geliştirme çalışmalarını sürdürmüş, medikal tasarım ve üretimler yapmış, Askeri Tıp ve Sağlık Yönetimi alanında bilimsel çalışma, araştırma, üretim ve koordinasyon faaliyetlerinde bulunmuştur. Bu dönemde toplam 546 adet personel Yüksek Lisans ve Doktora Eğitimlerini tamamlamıştır.

31 Temmuz 2016 tarihinde Resmi Gazetede yayımlanan “Olağanüstü Hal Kapsamında Bazı Tedbirler Alınması ve Milli Savunma Üniversitesi Kurulması İle Bazı Kanunlarda Değişiklik Yapılmasına Dair” 669 sayılı Kanun Hükmünde Kararnamenin 106 (2) maddesi uyarınca; Sağlık Bilimleri Üniversitesi yapısına girmiş ve Gülhane Sağlık Bilimleri Enstitüsü adını almıştır.

## 5.3. İDARİ HİZMETLER

Enstitüsü Müdürlüğü ve bağlı AD/Merkez Başkanlıklarının personel, mali işler ve yazışmalarını yürütme görevini yapmaktadır. Mali anlamda bugüne kadar personelin yolluk ve yevmiye işlemlerini gerçekleştirmiş, ihale alım satım işlemlerini Gülhane İdari ve Mali İşler Şubesi üzerinden yürütmektedir.

## 6. YÖNETİM VE İÇ KONTROL SİSTEMİ

5018 Sayılı Kamu Mali Yönetimi ve Kontrol Kanununun 56 ncı maddesinde iç kontrolün amaçları;

- Kamu gelir, gider, varlık ve yükümlülüklerinin etkili, ekonomik ve verimli bir şekilde yönetilmesini, Kamu idarelerinin kanunlara ve diğer düzenlemelere uygun olarak faaliyet göstermesini,
- Her türlü malî karar ve işlemlerde usulsüzlük ve yolsuzluğun önlenmesini,
- Karar oluşturmak ve izlemek için düzenli, zamanında ve güvenilir rapor ve bilgi edinilmesini,
- Varlıkların kötüye kullanılması ve israfını önlemek ve kayıplara karşı korunmasını, sağlamak olarak belirlenmiştir.

Kanununun 57'nci maddesinde ise kamu idarelerinin malî yönetim ve kontrol sistemlerinin harcama birimleri, muhasebe ve malî hizmetler ile ön malî kontrol ve iç denetimden oluştuğu belirtilmiş, yeterli ve etkili bir kontrol sisteminin oluşturulabilmesi için;

- Mesleki değerlere ve dürüst yönetim anlayışına sahip olunması,
- Malî yetki ve sorumlulukların bilgili ve yeterli yöneticilerle personele verilmesi,
- Belirlenmiş standartlara uyulmasının sağlanması,
- Mevzuata aykırı faaliyetlerin önlenmesi,
- Kapsamlı bir yönetim anlayışı ile uygun bir çalışma ortamının ve saydamlığın sağlanması, bakımından ilgili idarelerin üst yöneticileri ile diğer yöneticileri tarafından görev, yetki ve sorumluluklar göz önünde bulundurulmak suretiyle gerekli önlemlerin alınması öngörülmüştür.

## II. FAALİYETLERE İLİŞKİN BİLGİ VE DEĞERLENDİRMELER

### A. MALİ BİLGİLER

Enstitümüz ile ilgili bordro, ihale, satın alma işlemleri bugüne kadar Gülhane İdari ve Mali İşler Şubesi tarafından yürütülmüş, Enstitümüzün yeni yapılandırılmasında görev ve yetki tanımlaması 2018 yılı itibariyle verileceğinden bundan sonraki yapılacak mali işlemlerin Enstitü Karargâhından yapılması sağlanacaktır.

## B. PERFORMANS BİLGİLERİ

### 1. FAALİYET VE PROJE BİLGİLERİ

Gülhane Sağlık Bilimleri Enstitüsü Müdürlüğü Yüksek Lisans ve Doktora Eğitimi yanında bilimsel araştırma laboratuvarlarına sahip aynı zamanda bu laboratuvarlar üzerinden Üniversitemize mali kaynak sağlayacak imkânlar mevcuttur. Deney Hayvanları Laboratuvarlarında üretilen hayvanlar üzerinde yapılacak deneysel çalışmalar kapsamında 2017 Yılı itibariyle iki dönemlik deney hayvanları kullanımlık kursu planlanmış, bu kurstan sağlanacak gelirin üniversitemize kazandırılması hedeflenmiştir.

#### 1.1.Faaliyet Bilgileri

**Tablo 15. Faaliyet Bilgileri.**

Etkinlik TürüAçıklamalar	
<b>Kongre</b>	-19uncu Ulusal Halk Sağlığı Kongresi (Antalya) / 15-19 Mart 2017 / 1 -10 uncu Lokman Hekim Tıp Tarihi ve Folklorik Tıp Günleri (Adana) / 15-18 Mayıs 2017 / 1 -1 Kişi (8-12 Mart 2017, 4. Ulusal Hastane ve Kamu Eczacıları Kongresi, Türkiye) -1 Kişi ( 12-16.03.2017, 56. Social of Toxicology, A.B.D.) -1 Kişi (26-29 Nisan 2017, 3. Uluslararası İlaç ve Eczacılık Kongresi, Türkiye) -3.Ulusal Havacılık Tıbbi Kongresi ve SHT-MED Çalıştayı / -23-25 Ekim 2017 / 150 katılımcı / Antalya
<b>Panel</b>	1 Kişi ( 6 Kasım 2017 Mikroirleticiler Paneli, Türkiye)
<b>Sempozyum</b>	-5 Kişi (11-13 Ekim 2017 GPSS, Türkiye ) -3 Kişi (13-14 Ekim 2017, Hastalıklarda Güncel Nutrisyon Yaklaşımları Sempozyum-I, Türkiye) -Yüksek İrtifa ve Hipoksi Sempozyumu/5-6 Mayıs 2017/ 95 katılımcı/ Eskişehir -1 Kişi (28-29 Ekim 2017, 1. Basamakta Modern ve Tamamlayıcı Tıp Uygulamaları Sempozyumu,Türkiye)
<b>Seminer</b>	2 Kişi (15.10.2017 Tez İzleme Semineri,Türkiye, 21.4.2017 Monoklonal Antikor Semineri,Türkiye)
<b>Kurs</b>	1.Gülhane Deney Hayvanları Kullanım Sertifikası Eğitim Programı 16-27 Ekim 2017 / 23 Kursiyer 2. I. Uygulamalı Temel Hücre Kültürü ve Kök Hücre Teknikleri Kursu/(06-08 Mart 2017)/22 katılımcı

	<p>3.II. Uygulamalı Temel Hücre Kültürü ve Kök Hücre Teknikleri Kursu/(20-22 Mart 2017)/23 katılımcı</p> <p>4.III. Uygulamalı Temel Hücre Kültürü ve Kök Hücre Teknikleri Kursu/(09-11 Ekim 2017)/20 katılımcı</p> <p>5.Askeri Sağlık Hizmetleri Kursu / 16-20 Ekim 2017 / 2 Azeri Öğrenci</p> <p>6.Askeri Sağlık Hizmetleri Kursu / 1,5 yıllık / 2 Azeri Öğrenci</p> <p>7.1 Kişi (31 Ekim 2017 İlaç Sanayi' nde Otomatik Tablet Dissolüsyon ve Fiziksel Test Sistemleri Kursu, Türkiye)</p> <p>8.( 10-15.02.2017 Hücre Kültürü Uygulamaları Kursu, Türkiye)</p> <p>9.Ambulans Helikopteri Acil İlk Yardım Kursu ( 4 Dönem Olarak 17-19 Mayıs, - 15-20 Haziran, 11-15 Eylül, 09-13 Ekim 2017)/Toplam 56 Kursiyer) / Eskişehir</p> <p>10.Askeri Uçuş Tabipliği Kursu/ 06 Kasım-01 Aralık 2017 /19 Kursiyer/ Eskişehir</p> <p>11.Aerospace Medicine Physiological Training Advanced Course / 18-29 Eylül 2017 / 3 Azerbaycan Uyruklu Askeri Tabip (MAP) / Eskişehir</p>
<b>Çalıştay</b>	4 Kişi (20-23 Kasım 2017 Sağlık Bakanlığı Tedarik Faaliyetleri Çalıştayı, Türkiye)
<b>Diğer</b>	<p>-1 Kişi (PBA 2017, 28th Pharmaceutical and Biomedical Analysis Conference, Madrid, İspanya)</p> <p>-2 Kişi (26-28 Ocak 2017 Türk Farmakopesi Çalıştayı, Türkiye)</p> <p>-2 Kişi (27-29 Eylül 2017 2. Türk Farmakopesi Çalıştayı, Türkiye)</p> <p>-1 Kişi ( 18-20.10.2017 TÜKED Nutrisyon Çalıştayı, Türkiye)</p> <p>-Havacılık Psikolojisi Sertifika Kursu / 23-27 Ağustos 2017 / İstanbul (Yrd.Doç.Dr. Erdiñ ERCAN eğitimi olarak katılmıştır.)</p> <p>-Uygulamalı Yara Bakım Kursu / 28-30 Eylül 2017 / Eskişehir (Yrd.Doç.Dr. Erdiñ ERCAN eğitimi olarak katılmıştır.)</p> <p>-Muharip Sıhhiye Acil Tıbbi Müdahale Eğitimi / 31 Temmuz 2017/ Ankara (Yrd.Doç.Dr. Erdiñ ERCAN eğitimi olarak katılmıştır.)</p>

## 1.2.Yayınlarla İlişkin Faaliyet Bilgileri

**Tablo 16. Yayınlarla İlişkin Faaliyet Bilgileri.**

Yayın türü	Yayın Bilgisi
Proje (Ar-Ge Cerrahi Araştırma Birimi)	Beyine nazal yolla ilaç taşıyıcı bir formülasyon geliştirilmesi, in vitro ve rat hayvan modelinde değerlendirilmesi.
Proje (Ar-Ge Cerrahi Araştırma Birimi)	Tıbbi Bitki Sanguisorba minor subsp. balearica'nın ( küçük çayır düğmesi ) anti-enflamatuvar etkinliğinin enflamasyon indüklenmiş rat modelinde CYP450 ve antioksidan enzimler düzeyinde araştırılması.

<b>Proje (Ar-Ge Cerrahi Araştırma Birimi)</b>	Tavşanlarda PRP kullanımının radyoterapi sonrası temporamandibular eklem üzerine etkisi.
<b>Proje (Ar-Ge Cerrahi Araştırma Birimi)</b>	Domuz Modelinde Gülhane Laparoskopi Kursu-1 (Türk Üroloji Derneği)
<b>Proje (Deney Hayvanları Birimi)</b>	Beyine nazal yolla ilaç taşıyıcı bir formülasyon geliştirilmesi, in vitro ve rat hayvan modelinde değerlendirilmesi.
<b>Proje (Deney Hayvanları Birimi)</b>	Tavşanlarda PRP kullanımının radyoterapi sonrası temporamandibular eklem üzerine etkisi.
<b>Bildiri-Konuşmacı (Askeri Sağ.Hiz.AD.)</b>	Çetin M. “Savaş Ortamında Sağlık Hizmetlerinin Planlanması” 19. Ulusal Halk Sağlığı Kongresi, 15 - 19 Mart 2017, Antalya. (Davetli konuşmacı)
<b>Bildiri-Poster (Askeri Sağ.Hiz.AD.)</b>	Çetin M. “Geçmişten Bugüne Askeri Sağlık Hizmetlerine Kısa Bir Bakış” X. Lokman Hekim Tıp Tarihi ve Folklorik Tıp Günleri, Adana. 15-18 Mayıs 2017.
<b>Bildiri (KBRN)</b>	Sezigen S., İvelik K., Eyison RK., Kunak Zİ., Ortatatlı M., Kenar L., “A Syrian Family who were Exposed to Blister Agent”, P21, 16th Medical Chemical Defence Conference, 05-06 Nisan 2017, Münih/Almanya.
<b>Bildiri (KBRN)</b>	Sezigen S., Kılıç E., Eyison RK., Kenar L., “Alternative Treatment Modality for Healing of Skin Lesions in Victims of Blister Agent”, P 22, 16th Medical Chemical Defence Conference, 05-06 Nisan 2017, Münih/Almanya.
<b>Bildiri (KBRN)</b>	Kenar L., Kilic E., Ortatatlı M., Sezigen S., Eyison K., “Acute Intensive Care Management of Sulfur Mustard Victims”, Military Health System Research Symposium, 27-30 Ağustos 2017, Kissimmee, Florida/ABD.
<b>Bildiri (KBRN)</b>	Kenar L. “ Kimyasal Silahların Kullanımında Analitik ve Örneklem Prosedürleri”, Klinik Biyokimya Uzmanları Derneği Kongresi 2017, 01-05 Ekim 2017, Antalya.
<b>Kitap (KBRN)</b>	Kimyasal Savaş Yaralılarının Tıbbi Yönetimi İçin Pratik Rehber - Practical Guide for Medical Management of Chemical Warfare Casualties, Ankara.

	Çeviri Editörleri: Prof.Dr.Levent KENAR ve Yrd.Doç.Dr.Sermet SEZİGEN.
Araştırma Makalesi (KBRN AD.)	Ortatatlı M., Canitez K., Sezigen S., Eyison K., Kenar L. “Evaluation of Gamma-Radiation Inactivation of a Bioterrorism Agent, Bacillus anthracis Spores, on Different Materials”, Indian Journal of Microbiology, 2017, DOI 10.1007/s12088-017-0691-z.
Olgu Sunumu (Hava ve Uzay Hek. AD.)	Serkan Ergözen, Erdiñ ERCAN; Gebelikte Karbonmonoksit İntoksikasyonu: 2 Olgu Sunumu, Türkiye Klinikleri Jinekoloji Obstetrik Dergisi.
Bildiri (Hava ve Uzay Hek. AD.)	Salih AĞAÇKESEN, Nazım ATA, Erdiñ ERCAN; Nargile Kullanımına Bağlı CO Zehirlenmesi ve HBOT, TÜSAD 39. Ulusal Kongresi-Solunum 2017; 14-17 Ekim 2017, İzmir (Olgu Konseyi Bildiri Ödülü).
Bildiri (Hava ve Uzay Hek. AD.)	Salih AĞAÇKESEN, Eda SABANER, Halil İbrahim İŞIKLI, Abdurrahman Engin DEMİR, Süleyman METİN, Erdiñ ERCAN; Bel Ağrısı ve Havacılık Açısından Önemi, 3.Havacılık Tıp Kongresi ve SHT-MED Çalıştayı; 23-25 Ekim 2017, Antalya.
Bildiri (Hava ve Uzay Hek. AD.)	Eda SABANER, Halil İbrahim İŞIKLI, Salih AĞAÇKESEN, Abdurrahman Engin DEMİR, Süleyman METİN, Erdiñ ERCAN; Eskişehir Yunus Emre Devlet Hastanesi Havacılık Tıp Merkezi 5 Yıllık Muayene Verileri, 3.Havacılık Tıp Kongresi ve SHT-MED Çalıştayı; 23-25 Ekim 2017, Antalya.
Atıf (Hava ve Uzay Hek. AD.)	Yrd.Doç.Dr. Erdiñ ERCAN (1; SCI,SCI-Expanded) Aydemir K1, Demir Y, Güzelküçük Ü, Tezel K, Yılmaz B. Ultrasound Findings of Young and Traumatic Amputees With Lower Extremity Residual Limp Pain in Turkey, American Journal Of Physical Medicine & Rehabilitation: August 2017 –Volume 96 Issue 8-p 572-577.
Araştırma Makalesi (Ecz.Bil.Mrk.)	Esim, O., Savaser, A., Kurbanoglu, S., Ozkan, C. K., Ozkan, S. A., & Ozkan, Y. (2017). Development of assay for determination of eletriptan hydrobromide in loaded

	<p>PLGA nanoparticles. <i>Journal of Pharmaceutical and Biomedical Analysis</i>, 142, 74-83.</p> <p>Kurbanoglu, S., Esim, O., Ozkan, C. K., Savaser, A., Ozkan, Y., &amp; Ozkan, S. A. (2017). Determination of dihydroergotamine via LC method coupled with fluorescence detection in pharmaceutical film preparations. <i>Rev. Roum. Chim</i>, 62(6-7), 517-523.</p> <p>Esim, O., Savaser, A., Ozkan, C. K., Bayrak, Z., Tas, C., &amp; Ozkan, Y. (2017). Effect of polymer type on characteristics of buccal tablets using factorial design. <i>Saudi Pharmaceutical Journal</i>.</p>
<b>Bildiri (Ecz.Bil.Mrk.)</b>	<p>Ayhan Savaser, Ozgur Esim, Sevinc Kurbanoglu, Cetin Tas, Sibel A. Ozkan, Yalcin Ozkan (2017). LC method development for determination of obidoxime from parenteral products and stability of obidoxime at different pHs, 2nd International Gazi Pharma Symposium Series.</p> <p>Ozgur Esim, Ayhan Savaser, Sevinc Kurbanoglu, Cansel K. Ozkan, Sibel A. Ozkan, Yalcin Ozkan (2017). Eletriptan hydrobromide-PLGA nanoparticles: effect of formulation variables on size distribution. 2nd International Gazi Pharma Symposium Series.</p> <p>Alper Arslan, Cansel Kose Ozkan, Eyup Dogan, Ali Korhan Sig, Ozgur Esim, Serdar Cetinkaya, Filiz Atalay, Ayhan Savaser, Yalcin Ozkan (2017). Determination of oxiconazole nitrate's antifungal activity characterization against candida albicans types and comparison with developed thermosensitive gel formulation. 2nd International Gazi Pharma Symposium Series.</p> <p>Filiz Atalay, Ayhan Savaser, Ozgur Esim, Alper Arslan, Cansel Kose Ozkan, Cetin Tas, Yalcin Ozkan (2017). Breaking strength of three different absorbable</p>



	sutures. 2nd International Gazi Pharma Symposium Series.  Nadir Dereli, Zerrin Sezgin Bayindir, Alper Arslan, Cansel Kose Ozkan (2017). Preparation and evaluation of oxiconazole nitrate loaded proliposome. 2nd International Gazi Pharma Symposium Series.
Kitap (Ecz.Bil.Mrk.)	Türk Farmakopesi Avrupa Farmakopesi Adaptasyonu 2016
Diğer (Ecz.Bil.Mrk.)	Ulusal Dergide Makale: Özkan, Y., Süleymanov T., Hasanov F., (2017). Türkiye-Azerbaycan farmakope çalışmaları. Türk Farmakope Dergisi, 2(1):17-24.

### III. KURUMSAL KABİLİYET VE KAPASİTENİN DEĞERLENDİRİLMESİ

Gülhane Sağlık Bilimleri Enstitüsü Müdürlüğü bünyesinde; Eczacılık Bilimleri Merkez Başkanlığı, Ar-Ge Laboratuvarları, Tıbbi KBRN AD Başkanlığı, Askeri Sağlık Hizmetleri Yönetimi AD Başkanlığı ve Kan Bankacılığı ve Transfüzyon AD Başkanlığı gibi önemli birimleri barındırmaktadır. Enstitümüz bu sayede ulusal ve uluslararası düzeyde diğer kurumlar ile yarışacak nitelikli bilim insanı yetiştirmiş, yetiştirmeye de devam etmektedir.

#### A. GÜÇLÜ YÖNLERİMİZ

1-Sahip olduğunuz avantajlar nelerdir?

Enstitümüz kendisine bağlı birimlerde bulunan araştırma laboratuvarları ve birimleriyle benzer diğer enstitülerden daha farklı bir yapılanma ve görev/hizmet özellikleri taşımaktadır.

2-Neleri iyi yaparsınız?

- Kök Hücre Araştırma Birimi Laboratuvarında kök hücre üretimi yapmaktadır.
- Uluslararası Proje Yürütme ve Koordinasyon Biriminde bilimsel projelere danışmalık ve çalışma imkanı sağlanmaktadır.
- Deneysel Hayvan Üretim ve Araştırma Merkezinde, bilimsel çalışmalarda kullanılmak üzere deneysel hayvanı modeli çalışması ve üretimleri yapılmaktadır.

➤ 3-Hangi kaynaklara kolay ulaşım imkanlarınız var?

Enstitümüz bünyesinde bulunan laboratuvarlar ve üretim merkezi sayesinde, üniversitemize bağlı eğitim ve araştırma hastanelerinden değişik branşta araştırmacının merkezimize bilimsel araştırma yapmak üzere başvurusu sağlanabilmektedir. Belirtilen şekilde verilen hizmetler sayesinde üniversitemize bütçe desteği sağlanmaktadır.

4-Dışarıdan bakanlar, sizin hangi yönlerinizi kuvvetli görür?

Enstitü Müdürlüğümüz yüksek lisans ve doktora eğitimi dışında araştırma laboratuvarlarına ve üretim merkezlerine sahip olması nedeniyle benzerlerinden daha farklı, kapsamlı ve etkin yönler içermektedir.

## **B. ZAYIF YÖNLERİMİZ**

1-Geliştirmeniz gereken –mükemmel olmayan - yönleriniz nelerdir?

Gülhane Sağlık Bilimleri Enstitüsü Müdürlüğümüz Ulusal ve Uluslararası düzeyde verdiği eğitimler, araştırma ve geliştirme çabaları, eğitim ve öğretim kadroları ve idari personeli ile özgün ve etkin bir enstitü olma yolunda çalışmalarına devam etmektedir. Bu süreçte içerisinde gördüğü eksiklikleri giderme konusunda kendisini sürekli yenileme çabası içerisinde dir.

2-Neleri kötü yaparsınız?

Enstitümüzün imkanları dahilinde verilen ve yükümlülüğü bulunan görevlerini en üst düzeyde yerine getirme gayreti içerisinde dir.

3-Nelerden kaçınmalısınız?

Kamu kaynaklarının kullanımında israftan kaçınmalı, yönetsel olarak mali kaynakların kullanımında doğru adım, doğru karar verilmesi adına iç denetim kontrol ve denetlemesine önem verilmelidir.

## **C. FIRSATLARIMIZ**

1- İyi fırsatlar nerede ve nasıl bulunur?

Enstitümüz akademik birimlere sahip olması nedeniyle sağlık hizmetlerinin geliştirilmesi için yeni politikalar üreterek toplum sağlığına katkıda bulunmak, verdiği eğitimler sayesinde ulusal ve uluslararası düzeyde nitelikli bilim adamı yetiştirmeyi amaçlamaktadır.

2- Etrafınızda gelişmekte olan süreçler ve eğilimler nelerdir?

Enstitülerin çalışma şekli ve gelişim süreçleri irdelendiğinde; çeşitli farklı yönleriyle güçlü bilim adamlarının yetiştirilebilmesi için etkin program ve eğitimlerin başta eğiticiler ve eğitim öğretim faaliyetlerinde yer alanlar olmak üzere tüm çalışanların kurs ve programlarla sürekli etkin ve gelişebilir özelliklerinin korunması sağlanmaktadır.

#### **D. TEHDİTLERİMİZ**

1- İlerlemenizin önündeki engeller nedir?

İlerlemenin önündeki en büyük engelin “ben artık her şeyi biliyorum” engelidir. Bu düşünce yapısıyla kendisini geliştiren ve eğiten bireyler ilerlemenin önündeki en büyük engeldir.

2- Daha iyi ve daha başarılı olmanın koşulları değişiyor mu?

Tüm gelişmiş sistemlerde; daha iyi ve başarılı olabilmek amacıyla; kendini sürekli geliştiren ve eğiten bireylerin sayısının artırılması ve korunması hedeflenmektedir.

3- Size zarar verici faktörler nelerdir?

Çalışan birimlerde etkin ve güvenilir bir personel grubunun içerisinde işini benimsemeyen ve görev bilinci eksik olan bireylerin sayılarının artması zarar verici faktörler arasında sayılabilir.

#### **E. DEĞERLENDİRME**

Yukarıda belirttiğiniz hususlar çerçevesinde;

1-Güçlü olduğumuz noktaları nasıl değerlendirebilir, kullanabiliriz?

Enstitü Müdürlüğümüzün bünyesinde bulunan laboratuvarlar ve üretim merkezlerinin yeteneklerini geliştirerek benzer kurumlarla işbirliği içerisinde araştırmacıların üniversitemize bağlı eğitim ve araştırma merkezlerinde daha etkin şekilde yer almaları sağlanabilir.

2-Zayıf olduğumuz noktaları nasıl güçlendirebilir veya etkisiz kılabiliriz?

Enstitü Müdürlüğümüz görevlerini ve hizmetlerini en üst düzeyde yerine getirme gayretini sürdürmektedir. Zayıf olduğu değerlendirilen konular belirlenerek bu alanlara ağırlık verilerek güçlenmesi sağlanacaktır.

3-Fırsatları en iyi nasıl değerlendirebiliriz?

Mevcut yeteneklerimiz içinde bulunan alanları öne çıkaran toplantı, seminer ve kurslar düzenleyerek oluşabilecek fırsatların en iyi şekilde değerlendirilmesi sağlanabilir.

4-Tehditlere karşı nasıl bir savunma sistemi kurmalıyız?

Olası tehditlerin öncelikle iyi belirlenmesi savunma sisteminin temelini oluşturmaktadır. Tehdit olabilecek konular ayrıntılı olarak ortaya konarak tehdit oluşturabilecek konulardan uzak durulabilmesi sağlanabilir. Belirlenen konularda verilecek eğitimlerle olası tehditlere karşı savunma sistemlerimizi de geliştirebiliriz.

## V. ÖNERİ VE TEDBİRLER

1. İdari, akademik ve yardımcı hizmetli ihtiyacının karşılanması,
- 2.Enstitülere temsil gideri, vb. hizmetleri için bütçe ayrılması,
- 4.İş sağlığı ve güvenliği açısından risk oluşturan alanların (pencere camları, eşyaların sabitlenmesi, kapılar, giriş çıkış kontrolü,..) güvenliğine öncelik verilmesi ve personelin konuyla ilgili bilgilendirilmesi.

## ETKİNLİKLERİMİZDEN FOTOĞRAFLAR

### A. YAPILAN ETKİNLİKLER:

#### I. Uygulamalı Temel Hücre Kültürü ve Kök Hücre Teknikleri Kursu (06-08 Mart 2017)



## II. Uygulamalı Temel Hücre Kültürü ve Kök Hücre Teknikleri Kursu (20-22 Mart 2017)



## III. Uygulamalı Temel Hücre Kültürü ve Kök Hücre Teknikleri Kursu (09-11 Ekim 2017)



#### IV. Gülhane Deneysel Hayvanları Kullanım Sertifikası Eğitim Programı



#### V. Yüksek İrtifa ve Hipoksi Sempozyumu / Eskişehir (5-6 Mayıs 2017)



**VI. Yüksek İrtifa ve Hipoksi Sempozyumu / Eskişehir (5-6 Mayıs 2017)**



**VII. Yüksek İrtifa ve Hipoksi Sempozyumu / Eskişehir (5-6 Mayıs 2017)**



**VIII. Hava ve Uzay Hekimliği Çalıştayı / Ankara (15-16 Mayıs 2017)**



**IX. Hava ve Uzay Hekimliği Çalıştayı / Ankara (15-16 Mayıs 2017)**





**X. 3.Ulusal Havacılık Tıbbi Kongresi ve SHT-MED Çalıştayı /Antalya  
(23-25 Ekim 2017)**



**XI. 3.Ulusal Havacılık Tıbbi Kongresi ve SHT-MED Çalıştayı /Antalya  
(23-25 Ekim 2017)**



**XII. 3. Dönem Ambulans Helikopteri Acil İlk Yardım Kursu / Eskişehir  
(11-15 Eylül 2017)**



**XIII. 4. Dönem Ambulans Helikopteri Acil İlk Yardım Kursu / Eskişehir  
(9-13 Ekim 2017)**



**XIV. Aerospace Medicine Physiological Training Advanced Course / Eskişehir  
(18 – 29 Eylül 2017)**



**XV. Tıbbi KBRN kursu**



## XVI. Ulusal KBRN Eğitim Çalıştayı



## XVII. Hastane KBRN Tatbikatı



## XVIII. KBRN Laboratuvar çalışması



### B. YAPILACAK ETKİNLİKLER:

Bildiri (KBRN)	Levent Kenar “KBRN Terörizmi ve Tehditleri”, Uluslararası KBRN Kongresi, 05-07 Aralık 2017, AFAD, Ankara.
Bildiri (KBRN)	Koray EYISON, Hatice MUTLU EYISON, Sermet SEZİGEN, Mesut ORTATATLI, Levent KENAR, “The Importance of Paraoxonase in the Treatment of Nerve Agents”, Uluslararası KBRN Kongresi, 05-07 Aralık 2017, AFAD, Ankara.
Bildiri (KBRN)	Sermet Sezigen, Ruşen Koray Eyison, Mesut Ortatatl, Levent Kenar “Expecting the Unexpected; Chlorine”. Uluslararası KBRN Kongresi, 05-07 Aralık 2017, AFAD, Ankara.
Bildiri (KBRN)	Erdim SERTOĞLU, Sermet SEZİGEN, Taner ÖZGÜR TAŞ, Levent KENAR, “Türkiye’de Biyolojik Numunelerde Sinir Ajanı Metabolitlerinin Belirlenmesinin Önemi”, Uluslararası KBRN Kongresi, 05-07 Aralık 2017, AFAD, Ankara.
Bildiri (KBRN)	Aslı AYAN <sup>1</sup> , Mesut ORTATATLI <sup>2</sup> , Levent KENAR <sup>2</sup> “Arındır –Yıka –Durula: Dekontaminasyonda Dünya Sağlık Örgütü ve Kimyasal Silahların Yasaklanması Örgütü Yöntemi”, Uluslararası KBRN Kongresi, 05-07 Aralık 2017, AFAD, Ankara.
Bildiri (KBRN)	Mesut Ortatatl, Ruşen Koray Eyison, Aslı Eke, Sermet Sezigen, Levent Kenar, “Hastane KBRN Tatbikatı”, Uluslararası KBRN Kongresi, 05-07 Aralık 2017, AFAD, Ankara.
Bildiri (KBRN)	Levent KENAR, Aslı AYAN, Mesut ORTATATLI, Sait ÖZSOY, Melih KILINÇ, Taner ÖZGÜR TAŞ, Mükerrrem SAFALI, Khan Sheikhoun İdlib Sinir Gazı Saldırısına Patolojik Bakış, Uluslararası KBRN Kongresi, 05-07 Aralık 2017, AFAD, Ankara.

## **HAZIRLAYAN**

Adı ve Soyadı : Yalçın ÖZKAN  
Unvanı : Prof.Dr.  
Telefonu : 6096  
İmza :

## **İÇ KONTROL GÜVENCE BEYANI**

Harcama yetkilisi olarak yetkim dâhilinde; bu raporda yer alan bilgilerin güvenilir, tam ve doğru olduğunu beyan ederim.

Bu raporda açıklanan faaliyetler için idare bütçesinden harcama birimimize tahsis edilmiş kaynakların etkili, ekonomik ve verimli bir şekilde kullanıldığını, görev ve yetki alanım çerçevesinde iç kontrol sisteminin idari ve mali kararlar ile bunlara ilişkin işlemlerin yasallık ve düzenliliği hususunda yeterli güvenceyi sağladığını ve harcama birimimizde süreç kontrolünün etkin olarak uygulandığını bildiririm.

Bu güvence, harcama yetkilisi olarak sahip olduğum bilgi ve değerlendirmeler, iç kontroller, iç denetçi raporları ile Sayıştay raporları gibi bilgim dâhilindeki hususlara dayanmaktadır.

Burada raporlanmayan, idarenin menfaatlerine zarar veren herhangi bir husus hakkında bilgim olmadığını beyan ederim

Prof.Dr. Ömer AZAL  
Gülhane Sağlık Bilimleri  
Enstitüsü Müdürü