



**SAėLIK BİLİMLERİ NİVERSİTESİ**  
**GLHANE SAėLIK BİLİMLERİ ENSTİTS**  
**2018 YILI FAALİYET RAPORU**

**Emrah Mah. 06018**  
**Etlik/Keiren/ANKARA**





## İÇİNDEKİLER

I- GENEL BİLGİLER.....	9
A. Görev ve Hedef .....	9
Görev .....	9
Hedef .....	9
B. Yetki, Görev ve Sorumluluklar.....	9
C. İdareye İlişkin Bilgiler.....	9
1. Fiziksel Yapı.....	10-11
1.1. Çalışma Alanları .....	12
1.2. Toplantı ve Konferans Salonları.....	12
1.3. Kapalı Alanların ve Taşınmaz Alanların Dağılımı.....	12
1.4. Kapalı Alanların Hizmet Alanına Göre Dağılımı.....	13
1.5. Taşıtlar Tablosu.....	13
1.6. Eğitim Alanları ve Derslikler.....	13
1.7. Öğrenci Yemekhane ve Kantinler.....	14
2. Örgüt Yapısı.....	15
3. Bilgi ve Teknolojik Kaynaklar.....	16
3.1. Yazılımlar.....	16
3.1.1.Birimler Tarafından Kullanılan Yazılımlar .....	16
3.2. Bilgisayar Alt Yapısı ve Ağ Sistemleri.....	16
3.2.1.Bilgisayar Sayıları.....	16
3.3. Diğer Teknolojik Kaynaklar.....	16-17-18
4. İnsan Kaynakları.....	19
4.1. Akademik Personel.....	19
4.1.1. Yıllara göre Akademik Personel Sayıları.....	19
4.1.2. Akademik Personelin Kadro Doluluk ve İstihdam Şekline Göre Dağılımı.....	19
4.1.3. Akademik Personelin Bölüm/Birimlere Göre Dağılımı.....	20
4.1.4. Diğer Üniversitelerden Üniversitemizde Görevlendirilen Akademik Personel...20	
4.1.5. Üniversitemizden Diğer Üniversitelere Görevlendirilen Akademik Personel.....	20
4.1.6. 2547 Sayılı Kanununun 40. Mad. Göre Görevlendirilenler .....	21
4.1.7. Akademik Personelin Kadın-Erkek Dağılımı.....	21
4.1.8. Akademik Personelin Yaş İtibariyle Dağılımı.....	21
4.1.9. Yabancı Uyruklu Akademik Personel.....	21
4.2. İdari Personel.....	22
4.2.1. Yıllara Göre İdari Personel Sayıları.....	22
4.2.2. İdari Personelin Kadro Doluluk Oranına Göre Dağılımı.....	22
4.2.3. İdari Personelin Hizmet Sınıflarına Göre Dağılımı.....	22
4.2.4. İdari Personelin Eğitim Durumuna Göre Dağılımı .....	23
4.2.5. İdari Personelin Hizmet Sürelerine Göre Dağılımı.....	23
4.2.6. İdari Personelin Yaş İtibariyle Dağılımı.....	23
4.2.7. İdari Personelin Kadın Erkek Dağılımı.....	23
4.3. Personelin Atanmasına/Ayrılmasına İlişkin Bilgiler.....	23
4.4. Personelin Katıldığı Eğitimler .....	24
5. Sunulan Hizmetler.....	24
5.1. Eğitim Hizmetleri.....	24
5.1.1.Lisans Öğrencilerimizin Bölümlere Göre Dağılımı.....	24-25
5.2. Akademik Birimler.....	25
5.2.1.Gülhane Sağlık Bilimleri Enstitüsü.....	25
5.3. İdari Hizmetler.....	25
6. Yönetim ve Kontrol Sistemi.....	26
D- Diğer Hususlar.....	26

<b>II- AMAÇ VE HEDEFLER</b>	
a. İdarenin Amaç ve Hedefleri .....	26
1. Amaç .....	26
2. Hedef .....	26
b. Temel Politikalar ve Öncelikler .....	27
1. Temel Politikalar .....	27
2. Öncelikler.....	27
c. Diğer Hususlar .....	27
<b>III- FAALİYETLERE İLİŞKİN BİLGİ VE DEĞERLENDİRMELER.....</b>	<b>27</b>
A. Mali Bilgiler.....	27
1. Bütçe Uygulama Sonuçları .....	27
2. Temel Mali Tablolara İlişkin Açıklamalar .....	27
3. Mali Denetim Sonuçları .....	27
4. Diğer Hususlar .....	27
B. Başarım Bilgileri.....	27
1. Faaliyet ve Proje Bilgileri .....	28
2. Başarım Sonuçları Tablosu .....	28-34
3. Başarım Sonuçlarının Değerlendirilmesi .....	34
4. Başarım Bilgi Sisteminin Değerlendirilmesi .....	34
5. Diğer Hususlar .....	34
<b>IV- KURUMSAL YETENEK VE KAPASİTENİN DEĞERLENDİRİLMESİ.....</b>	<b>34</b>
A. Üstünlükler .....	34
B. Zayıflıklar.....	35
C. Değerlendirme.....	35
<b>V- ÖNERİ VE TEDBİRLER.....</b>	<b>36</b>
<b>EKLER.....</b>	<b>36-46</b>

## TABLolar DİZİNİ

- Tablo 1. Çalışma Alanları  
Tablo.2. Toplantı ve Konferans Salonları  
Tablo.3. Kapalı Alanların ve Taşınmaz Alanlarının Dağılımı  
Tablo.4. Kapalı Ortamların Hizmet Alanına Göre Dağılımı  
Tablo.5. Taşıtlar Tablosu  
Tablo.6 Eğitim Alanları ve Derslikler  
Tablo.7. Öğrenci Yemekhaneleri  
Tablo.8. Personel Yemekhanesi  
Tablo.9. Kantinler  
Tablo.10. Spor Tesisleri  
Tablo.11. GSBE Birimler Tarafından Kullanılan Yazılımlar  
Tablo.12. GSBE Bilgisayar Sayıları  
Tablo.13. GSBE Diğer Teknolojik Kaynaklar  
Tablo.14. SBÜ Personel Sayıları  
Tablo.15. GSBE Akademik Personelin Kadro Doluluk ve İstihdam Şekline Göre Dağılımı  
Tablo.16. GSBE Akademik Personelin Bölüm Birimlere Göre Dağılımı  
Tablo.17. Diğer Üniversitelerden Üniversitemizde Görevlendirilen Akademik Personel  
Tablo.18. Diğer Üniversitelerde Görevlendirilen Akademik Personel  
Tablo.19. 2547 Sayılı Kanununun 40. Maddesinin (A), (B), (C) ve (D) Bentleri Uyarınca Görevlendirilen Personel  
Tablo.20. GSBE Akademik Personelin Kadın Erkek Dağılımı  
Tablo.21. GSBE Akademik Personelin Yaş İtibariyle Dağılımı  
Tablo.22. SBÜ Yabancı Uyruklu Akademik Personel  
Tablo.23. SBÜ Yıllara Göre İdari Personel Sayıları  
Tablo.24. SBÜ İdari Personelin Kadro Doluluk Oranına Göre Dağılımı  
Tablo.25. SBÜ İdari Personelin Hizmet Sınıflarına Göre Dağılımı  
Tablo.26. SBÜ İdari Personelin Eğitim Durumuna Göre Dağılımı  
Tablo.27. SBÜ İdari Personelin Hizmet Sürelerine Göre Dağılımı  
Tablo.28. SBÜ İdari Personelin Yaş İtibariyle Dağılımı  
Tablo.29. SBÜ İdari Personelin Kadın Erkek Dağılımı  
Tablo.30. SBÜ Personelin Atanmasına/Ayrılmasına İlişkin Bilgiler  
Tablo.31. SBÜ Personelin Katıldığı Eğitimler  
Tablo 32. Lisansüstü Öğrencilerimizin Bölümler Bazında Dağılımı  
Tablo 33. Faaliyet Bilgileri.  
Tablo 34. Yayınlarla/Projelere İlişkin Faaliyet Bilgileri.  
Tablo 35. Performans Sonuçları  
Tablo.36. SBÜ Kütüphane Kaynakları  
Tablo.37. SBÜ Kütüphane Kaynaklarının Yıllar İtibari İle Üye Sayıları  
Tablo.38. SBÜ Kütüphane Kaynaklarının Yıllar itibari ile Ödünç Alınan Materyal Sayıları  
Tablo.39. SBÜ Abone Olunan Veri Tabanlarının İndex Sayıları  
Tablo.40. SBÜ Yıllar İtibariyle Abone Olunan Süreli Yayınlar Sayıları  
Tablo.41. SBÜ Yıllara Göre Edinilen Kütüphane Kaynaklarının Dağılımı

## KISALTMALAR

- AB: Avrupa Birliđi
- AKTS: Avrupa Kredi Transfer Sistemi
- ALES: Akademik Personel ve Lisansüstü Eđitimi Giriş Sınavı
- BAP: Bilimsel Araştırmalar Projesi
- BÖDY: Başarı Ölçme ve Deđerlendirme Yöntemi
- DPT: Devlet Planlama Teşkilatı
- DSÖ: Dünya Sağlık Örgütü
- GSBE: Gülhane Sağlık Bilimleri Enstitüsü
- KBS: Kamu Harcama ve Muhasebe Bilişim Sistemi
- MYÖ: Meslek Yüksekokulu
- NES: Nitelikli Elektronik Sertifika
- ÖSYM: Ölçme, Seçme ve Yerleştirme Merkez
- SAN-TEZ: Sanayi Tezleri
- SBÜ: Sağlık Bilimleri Üniversitesi
- TKHK: Türkiye Kamu Hastaneleri Kurumu
- TÜBİTAK: Türkiye Bilimsel ve Teknolojik Araştırma Kurumu
- TÜSEB: Türkiye Sağlık Enstitüleri Başkanlığı
- TYYÇ: Türkiye Yükseköđretim Yeterlilikler Çerçevesi
- YDS: Yabancı Dil Bilgisi Seviye Tespit Sınavı
- YÖK: Yükseköđretim Kurulu
- YÖKSİS: Yükseköđretim Bilgi Sistemi
- KBRN: Kimyasal, biyolojik, radyolojik ve nükleer

## ÜST YÖNETİCİ SUNUŞU

Sağlık Bilimleri Üniversitesi Gülhane Sağlık Bilimleri Enstitüsü Müdürlüğü üstlenmiş olduğu görevler, belirlemiş olduğu hedef ve ilkeleri doğrultusunda bağlı birimleri ve tüm personeliyle 2018 yılında faaliyetlerini etkin ve verimli bir şekilde sürdürmeye çalışmıştır. 2018 yılında çalışmalarımızda yer alan ve emek veren akademik ve idari tüm personeline teşekkür ederim.

Bu dokümanda sürdürülen tüm faaliyetlerin ayrıntılı bilgileri ve dokümanları bir araya getirilerek yılın genel bir değerlendirilmesi yapılmış, 2019 yılında daha etkin ve gelişmiş düzeyde faaliyetlerimizi sürdürebilmek için alınan dersler ve deneyimler ortaya konulmuştur.



Sağlık Bilimlerinde en üst düzeyde Lisansüstü Eğitimlerin gerçekleşmesini sağlayarak, nitelikli ve etkin bilim adamları yetiştirmeyi hedefleyen Gülhane Sağlık Bilimleri Enstitüsü Müdürlüğü, tarihinden aldığı güçle 2019 yılında da görevleri, hedefleri ve ilkeleri doğrultusunda çalışmalarını başarıyla sürdüreceğine inancım sonsuzdur. Gülhane Sağlık Bilimleri Enstitüsü Müdürlüğü'nün akademik ve idari tüm personeline 2019 yılı çalışmalarında başarılar dilerim.

Prof.Dr. Ömer AZAL  
Gülhane Sağlık Bilimleri  
Enstitüsü Müdürü



## I. GENEL BİLGİLER

### A. GÖREV VE HEDEF

#### GÖREV

- ✓ Sağlık bilimlerinde eğitim kalitesini yükselterek nitelikli bireyler yetiştirmek için;
- ✓ Lisansüstü düzeyde eğitimler ile hizmet içi eğitimler yapmak,
- ✓ İlaç ve Eczacılık Hizmetleri, ilaç teknolojisi ve toksikolojisi alanında eğitim-öğretim, araştırma, kontrol ve analizler yapmak, majistral ürünler hazırlamak,
- ✓ Araştırma-Geliştirme faaliyetleri kapsamında bilimsel çalışmalar, araştırmalar, kurs ve toplantılar düzenlemek,
- ✓ Ulusal ve Uluslararası projeler üreterek, koordinasyonlarını ve yürütülmesini sağlamak,
- ✓ Askeri Tıp ve Sağlık Yönetimi alanında eğitim, bilimsel çalışma, araştırma, üretim ve koordinasyon faaliyetlerini yürütmek,
- ✓ Kimyasal Biyolojik Radyasyon ve Nükleer ile Hava Uzay Hekimliği alanlarında eğitim, AR-GE, tedavi ve üretim çalışmaları yapmak,
- ✓ Sağlık hizmetlerinin geliştirilmesi için politikalar üreterek toplum sağlığına katkıda bulunmaktadır.
- ✓ Kan Bankacılığı ve Transfüzyon alanında akademik ve araştırmacı personel yetiştirmek
- ✓ Sağlık Hukuku alanında lisans ve lisansüstü düzeyde dersler vermek suretiyle sağlık meslekleri mensuplarının eğitimine katkıda bulunmaktadır.

#### HEDEF

Sağlık Bilimlerinde ulusal ve uluslararası düzeyde verdiği eğitimler, araştırma geliştirme çalışmaları, yetiştirdiği nitelikli, kendini sürekli geliştiren eğitim-öğretim kadroları ve elemanlarıyla özgün ve etkin bir enstitü olmaktır.

### B. YETKİ, GÖREV VE SORUMLULUKLAR

- Enstitümüzün başlıca görevleri arasında;
- Eczacılık Hizmetleri, İlaç Teknolojisi ve Toksikolojisi Alanlarında Analizler ve Üretimler,
- Sağlık Hizmetlerinin Geliştirilmesi için politikaların üretimi,
- Kimyasal, Biyolojik, Radyasyon ve Nükleer ile Hava ve Uzay Hekimliği Alanlarında eğitim, tedavi ve üretim,
- Tıpta ve Diş Hekimliğinde Uzmanlık Eğitimi Yönetmeliği kapsamı dışında kalan sağlık bilimleri alanlarında Yüksek Lisans ve Doktora eğitimleri,
- Askeri Tıp ve Sağlık Yönetimi alanında bilimsel çalışma, araştırma, üretim ve koordinasyon faaliyetleri,
- Kan Bankacılığı ve Transfüzyon alanında araştırmacı yetiştirmek akademik düzeyde çalışmalar,
- Sağlık Hukuku alanında lisans ve lisansüstü programlar kapsamında eğitim ve akademik çalışmalar,
- Laboratuvar Hayvanları alanında deneysel ve diğer bilimsel amaçlar için kullanılan hayvanların yetiştiriciliği, bakım ve barındırma, deneysel uygulama yöntemleri konularında eğitim hizmeti vermektir.

## C. İDAREYE İLİŞKİN BİLGİLER

Gülhane Sağlık Bilimleri Enstitüsü Müdürlüğü Sağlık Bilimleri Üniversitesinin Gülhane Külliyesinde bulunmaktadır.

Gülhane Sağlık Bilimleri Enstitüsü Müdürlüğü Yönetimi; Enstitü Müdürü, Müdür Yardımcısı ve Enstitü Sekreterinden oluşmaktadır. Yönetime bağlı olarak faaliyet gösteren birimler; Araştırma ve Geliştirme Merkezi, Eczacılık Bilimleri Merkezi, Hava ve Uzay Hekimliği Anabilim Dalı, Askeri Sağlık Hizmetleri Yönetimi Anabilim Dalı, Tıbbi KBRN Anabilim Dalı, Sağlık Hukuku Anabilim Dalı ile Kan Bankacılığı ve Transfüzyon Tıbbi Anabilim Dalı'dır.

### 1. Fiziksel Yapı

Gülhane Sağlık Bilimleri Enstitüsü Sağlık Bilimleri Üniversitesinin Gülhane Külliyesinde bulunmaktadır.

Gülhane Sağlık Bilimleri Enstitüsü Müdürlüğü Binası



Gülhane Deney Hayvanları Üretim ve Araştırma Merkezi



### Gülhane Denedy Hayvanları Cerrahi Arařtırma Kısmı



### Gülhane Uluslararası Proje Koordinasyon ve Yürütme Kısmı



### Gülhane Kök Hücre Arařtırma Laboratuvarı



## 1.1. Çalışma Alanları

Tablo.1. Çalışma Alanları

Çalışma Alanları			
Alt Birim	Alan Sayısı	( m <sup>2</sup> )	Kullanan Kişi Sayısı
Yönetim alanları	3	86	3
Akademik Personel alanları	30	535	2 8
İdari Personel alanları	31	558	4 5
Diğer	61	1535	7 6
<b>TOPLAM</b>	<b>125</b>	<b>2714</b>	<b>1 5 2</b>

(Tüm birimler tarafından ve Yapı İşleri Daire Başkanlığı tarafından tüm üniversite için doldurulacaktır.)

## 1.2. Toplantı ve Konferans Salonları

Tablo.2. Toplantı ve Konferans Salonları

Toplantı ve Konferans Salonları					
BİRİMİN ADI	Külliyeye Adı	Toplantı	Konferans	Alanı( m <sup>2</sup> )	Kapasite (Kişi)
Gülhane Sağlık Bilimleri Enstitüsü Müdürlüğü	Gülhane Külliyesi	1	-	50	40
GSBE. Askeri Sağlık Hizmetleri Ana Bilim Dalı	Gülhane Külliyesi	1	-	60	50
GSBE Eczacılık Bilimleri Merkezi	Gülhane Külliyesi	1	-	60	25
<b>TOPLAM</b>		<b>3</b>	<b>-</b>	<b>170</b>	<b>115</b>

(Tüm birimler kendilerine ait salonları bildirecek olup Sağlık Kültür ve Spor Daire Başkanlığı tarafından tüm üniversite dahilindeki bilgilere yer verilecektir.)

## 1.3. Kapalı Alanların ve Taşınmaz Alanlarının Dağılımı

Tablo.3. Kapalı Alanların ve Taşınmaz Alanlarının Dağılımı

Kapalı Alanların ve Taşınmaz Alanlarının Dağılımı					
Yerleşke Adı /Fakülte/Enstitü/Yüksekokul Adı	Mülkiyet Durumu/Tahsis	Kapalı Alan ( m <sup>2</sup> )		Taşınmaz Alanı ( m <sup>2</sup> )	
		2017	2018	2017	2018
<b>TOPLAM</b>					

(Binası fiziki olarak ayrı olan akademik birimler tarafından ve üniversitenin tüm taşınmaz alanları için Yapı İşleri ve Teknik Daire Başkanlığınca Doldurulacaktır.)

#### 1.4. Kapalı Alanların Hizmet Alanına Göre Dağılımı

Tablo.4. Kapalı Alanların Hizmet Alanına Göre Dağılımı

Yerleşke Adı /Fakülte/Enstitü/Yüksekokul Adı	Eğitim (m <sup>2</sup> )	Sağlık (m <sup>2</sup> )	Barınma (m <sup>2</sup> )	Beslenme (m <sup>2</sup> )	Kültür (m <sup>2</sup> )	Spor (m <sup>2</sup> )	Diğer Depo, Tesis, İdari (m <sup>2</sup> )	Toplam
<b>TOPLAM</b>								

(Akademik birimler tarafından ve üniversitenin tüm taşınmaz alanları için Yapı İşleri ve Teknik Daire Başkanlığınca Doldurulacaktır.)

#### 1.5. Taşıtlar Tablosu

Tablo.5. Taşıtlar Tablosu

Taşıtın Cinsi	Kuruma Ait Taşıtlar		Hizmet Alımı Yoluyla Edinilmiş		Toplam	
	2017	2018	2017	2018	2017	2018
Minibüs						
Kamyonet						
Binek Araç						
Diğer						
<b>TOPLAM</b>						

#### 1.6. Eğitim Alanları ve Derslikler

Tablo.6 Eğitim Alanları ve Derslikler

Eğitim Alanları ve Derslikler					
Eğitim Alanı	Amfi	Sınıf	Bilgisayar Lab.	Diğer Lab.	Toplam
0-50 Kişilik					
51-75 Kişilik					
76-100 Kişilik					
100-200 Kişilik					
<b>TOPLAM</b>					

(Sadece İdari ve Mali İşler Daire Başkanlığınca Doldurulacaktır. Üniversiteye ait taşıt envanterine bakılarak, Okullara tahsis edilmiş araçlara var ise bu araçlar da sayılara dahil edilecektir.)

## 1.7. Öğrenci Yemekhane ve Kantinler

Tablo.7. Öğrenci Yemekhaneleri

Öğrenci Yemekhaneleri			
Yerleşke Adı /Fakülte/Enstitü/Yüksekokul Adı	Sayısı	Kapalı Alanı ( m <sup>2</sup> )	Kapasitesi (Kişi)
TOPLAM			

(Sadece Sağlık Kültür Daire Başkanlığı Tarafından Doldurulacaktır.)

Tablo.8. Personel Yemekhaneleri

Personel Yemekhaneleri			
Yerleşke Adı /Fakülte/Enstitü/Yüksekokul Adı	Sayısı	Kapalı Alanı (m <sup>2</sup> )	Kapasitesi
TOPLAM			

(Sadece Sağlık Kültür Daire Başkanlığı Tarafından Doldurulacaktır.)

Tablo.9. Kantinler

Kantinler			
Yerleşke Adı /Fakülte/Enstitü/Yüksekokul Adı	Sayısı	Kapalı Alanı(m <sup>2</sup> )	Kapasitesi
TOPLAM			

(Sadece Sağlık Kültür Daire Başkanlığı Tarafından Doldurulacaktır.)

Tablo.10. Spor Tesisleri

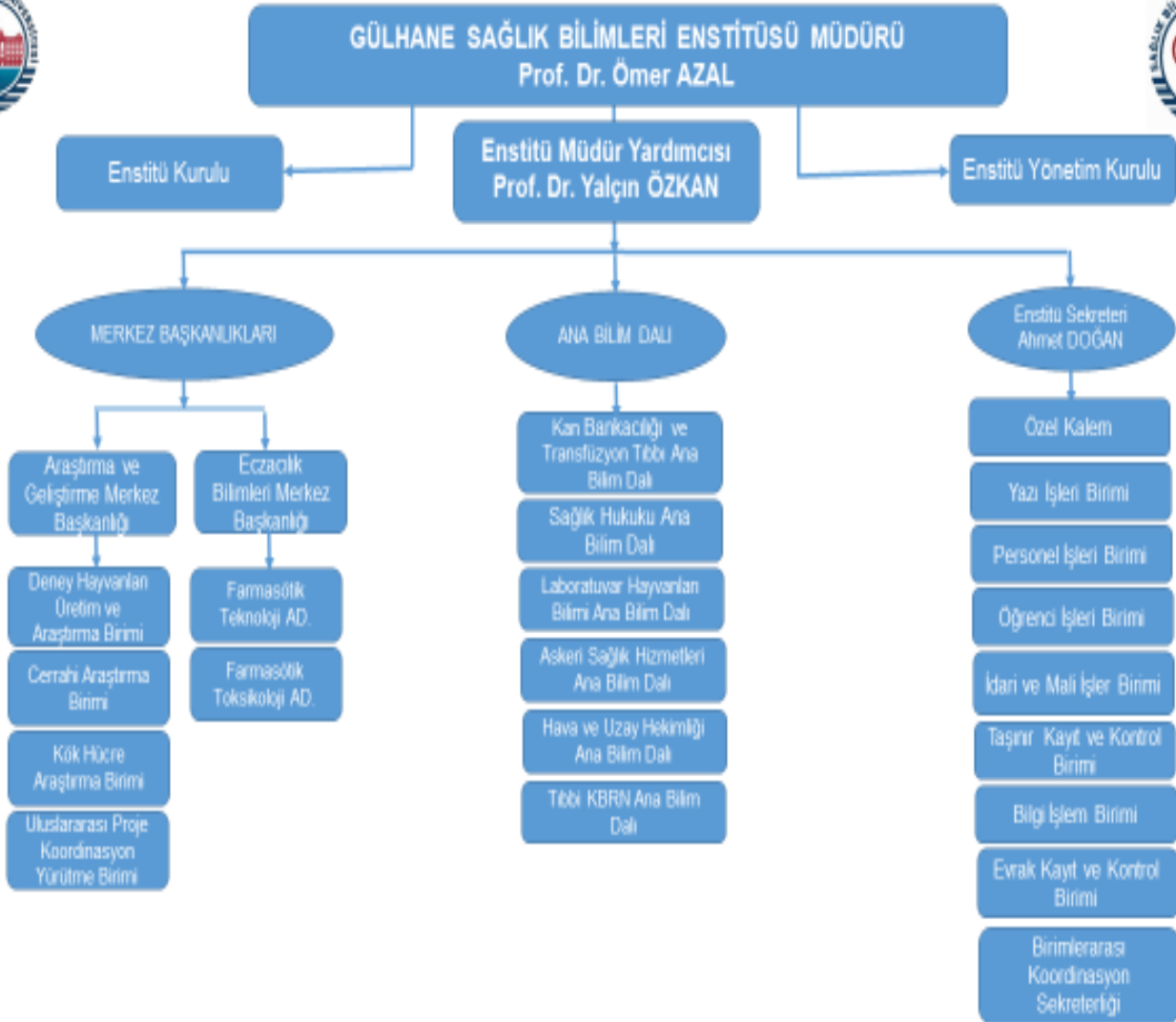
Spor Alanları				
Külliyeye Adı	Kapalı Spor Alanı	Açık Spor Alanı	Alanı (m <sup>2</sup> )	Kapasite/Kullanım
TOPLAM				

(Sağlık Kültür ve Spor Daire Başkanlığı tarafından tüm üniversite dahilindeki bilgilere yer verilecektir.)

Birimler tarafından kullanılan lisanslı yazılımlarla ilgili bilgilere yer verilir



## 2. Örgüt Yapısı



### 3. Bilgi ve Teknolojik Kaynaklar

#### 3.1. Yazılımlar

##### 3.1.1. Birimler Tarafından Kullanılan Yazılımlar

Tablo.11. GSBE Birimler Tarafından Kullanılan Yazılımlar

Yazılım Adı	Kullanım amacı
Windows 8, 10	İşletim sistemi
Office	Ofis işlemleri

(Tüm birimler tarafından doldurulacaktır.)

#### 3.2. Bilgisayar alt Yapısı ve Ağ Sistemleri

##### 3.2.1. Bilgisayar Sayıları

Tablo.12. GSBE Bilgisayar Sayıları

Bilgisayar Sayıları	
Cinsi	İdari /Akademik Amaçlı
Masaüstü Bilgisayar	58
Dizüstü Bilgisayar	3
<b>TOPLAM</b>	61

(Tüm birimler tarafından doldurulacak olup üniversite geneli için İdari ve Mali İşler Daire Başkanlığı ile Bilgi İşlem Daire Başkanlığı tarafından doldurulacaktır.)

#### 3.3. Diğer Teknolojik Kaynaklar

Tablo.13. GSBE Diğer Teknolojik Kaynaklar

Diğer Teknolojik Kaynaklar	
Projeksiyon	6
Tepegöz	1
Barkod Okuyucu	3
Kimlik Baskı Makinesi	-
Optik Okuyucu	-
Yazıcı	49
Fotokopi Makinesi	6
Faks	1
Fotoğraf Makinesi	2
Kameralar	-
Televizyonlar	8
Tarayıcılar	4
Müzik Setleri	-
Ses Sistemi	1
DVD-ROM	-



Server	6
Omurga Switch	5
Kenar Switch	-
Gigabit Switch	-
Harici Disk	-
Firewall	-
Wireless Router	-
Sunucu	-
Akıllı Tahta	1
Büyük Monitör	-
Telefon	61
Anahtarlama Donanımı	-
Mikroskoplar	5
Ultrason Cihazı	3
Ultrason cihazı	2
Koter	2
Aspiratör	2
Aneztezi Cihazı	4
Etüv	4
Tam Kan Chz	1
Santrifüj	7
Hct Santrifüj	1
Derin Dondurucu	3
Ameliyat Lambası	3
Dna ve rna izolasyon cihazı (qiagen /qicube cihazı)	1
Pcr (t100 /c1000 thermal cycler)	1
Çok modlu mikropalak okuyucu dna/rna miktar tayini	1
Jel görüntüleme sistemi (biorad gel doc ez) ve bilgisayar	1
Tüm genom dizileme cihazı (illumina next seq 500)	1
Etüv (thermo heraterm imh 60 inkubator)	1
Ependorf santrifüj (ependorf 5427 r)	1
Blok ısıtıcı	2
manyetik karıştırıcı	2
pH metre (mettler toledo)	1
Buz makinası (scotsman af80)	1
Plate santrifüj (sigma 2-16kl)	1
+4oC buzdolabı (nüve md 294)	1
-80 oC deepfreeze	2
Dna izolasyonu (qiavac 24 plus)	1
Vorteks	6
DNA/ RNA miktar ölçüm (qubit 3.0 fluorometer-life technology)	1
Real time pcr (aplied biosystem 7500 real time pcr sistem)cihazı ve bilgisayar	1
Distile su cihazı (milipore direct q-3uv)	1
Hplc (shimadzu) cihazı ve bilgisayar	1
Ic ms-ms (agilent)cihazı ve bilgisayarları	1
Liyofilizatör (christ gama2-20)	1

Spektrofotometre (shimadzu)cihazı ve bilgisayarı	1
Ultra saf su cihazı	1
pH metre	1
Hassas terazi	4
+4oc buzdolabı (nüve)	1
-80 oc deepfreeze (nüve)	1
Flow sitometri cihazı (beckman coulter mflo astrios)	1
ELISA Reader	1
Su banyosu	2
Termal Cycller	1
Real time pcr	1
Jel görüntüleme cihazı	1
Elektroforez	1
Mikrodalga	1
Laminar air flow	3

(Tüm birimler tarafından Bilgi İşlem Daire Başkanlığı ve İdari ve Mali İşler Daire Başkanlığı ile teyit edilerek doldurulacaktır.)

## 4. İnsan Kaynakları

### 4.1. Akademik Personel

#### 4.1.1. Yıllara Göre Akademik Personel Sayıları

Tablo.14. SBÜ Personel Sayıları

Personel Sınıfı	2017	2018	2018 Yılı'nın Bir önceki Yıla Göre Değişimi (%)
Akademik Personel (Kadrolu)			
Yabancı Uruklu Akademik Personel			
Sözleşmeli Öğretici Personel			
Üniversitemizde Görevlendirilen Akademik Personel			
İdari Personel (Kadrolu)			
Sözleşmeli İdari Personel			
İşçi			
Toplam			

**Personel Daire Başkanlığı tarafından doldurulacaktır.**

#### 4.1.2. Akademik Personelin Kadro Doluluk ve İstihdam Şekline Göre Dağılımı

Tablo.15. GSBE Akademik Personelin Kadro Doluluk ve İstihdam Şekline Göre Dağılımı

Ünvan	Doluluk Oranına Göre			İstihdam Şekline Göre	
	Dolu	Boş	Toplam	Tam Zamanlı	Yarı Zamanlı
Profesör	6+2* =8		8	8	-
Doçent	1+1* =2		2	2	-
Doktor Öğretim Üyesi	1+4* =5		5	5	-
Öğretim Görevlisi	-		-	-	-
Okutman	-		-	-	-
Uzman	4		4	4	-
Çevirici	-		-	-	-
Eğitim-Öğretim Planlamacısı	-		-	-	-
Araştırma Görevlisi	9		9	9	-
Toplam	28		28	28	

Not : (\*) Görevlendirme ile çalışan Akademik Personel Sayısı

**Tüm akademik birimler tarafından doldurulacak olup Üniversite geneli için Personel Daire Başkanlığı tarafından doldurulacaktır.**

### 4.1.3. Akademik Personelin Bölüm Birimlere Göre Dağılımı

Tablo.16. GSBE Akademik Personelin Bölüm Birimlere Göre Dağılımı

Bölüm/Birim Adı	Profesör	Doçent	Dr.Öğt. Üyesi	Öğretim Görevlisi	Araştırma Görevlisi	Uzman	Toplam
Enstitü Müdürü	1	-	-		-	-	1
Enstitü Md.Yrd.	1	-	-		-	-	1
Ar-Ge Mrk.	1	1	-		-	-	2
Tıbbi KBRN.AD.	1	-	1		1	1	4
As.Sağ.Hiz.Ynt.AD.	-	1			2	-	3
Ecz.Bil.Mrk.	3	2	1		3	1	10
Hava ve Uzay Hek.AD.	-	-	1		3	2	6
Kan Bankacılığı ve Trans. AD	1	-	-		-	-	1
Sağlık Hukuk AD.	1	-	-		-	-	1
<b>TOPLAM</b>	<b>9</b>	<b>4</b>	<b>3</b>		<b>9</b>	<b>4</b>	<b>29</b>

Not: Eczacılık Bilimleri Mrk. Başkanı (Prof) aynı zamanda Enstitü Müdür Yrd. (Prof) kadrosunda görevlidir.

(Akademik birimler, bölümler bazında akademik personel sayılarını yazacaklardır.)

( Personel Daire Başkanlığı tarafından ise akademik birim bazında personel sayılarına yer verilecektir.)

### 4.1.4. Diğer Üniversitelerden Üniversitemizde Görevlendirilen Akademik Personel

Tablo.17. Diğer Üniversitelerden Üniversitemizde Görevlendirilen Akademik Personel

Unvanı	Çalıştığı Birim	Geldiği Yer	Kişi Sayısı
<b>TOPLAM</b>			

(Tüm akademik birimler ve Personel Daire Başkanlığı tarafından doldurulacaktır.)

### 4.1.5 Üniversitemizden Diğer Üniversitelere Görevlendirilen Akademik Personel

Tablo.18. Diğer Üniversitelerde Görevlendirilen Akademik Personel

Unvanı	Birimi	Görevlendirildiği Yer	Kişi Sayısı
<b>TOPLAM</b>			

(Tüm akademik birimler ve Personel Daire Başkanlığı tarafından doldurulacaktır.)

#### 4.1.6 2547 Sayılı Kanununun 40. Mad. Göre Görevlendirilenler

2547 Sayılı Kanununun 40. Maddesinin (A), (B), (C) Ve (D) Bentleri Uyarınca Üniversitemizden Görevlendirilen Akademik personel bilgilerine yer verilecektir.

Tablo.19. 2547 Sayılı Kanununun 40. Maddesinin (A), (B), (C) ve (D) Bentleri Uyarınca Görevlendirilen Personel

Unvan	Görevlendirildiği Kurum	Görevlendirilen Kişi Sayısı	Görevlendirme Sayısı
TOPLAM			

(Tüm akademik birimler ve üniversite geneli için Personel Daire Başkanlığı tarafından doldurulacaktır.)

#### 4.1.7. Akademik Personelin Kadın-Erkek Dağılımı

Tablo.20. GSBE Akademik Personelin Kadın Erkek Dağılımı

Unvanı	Kadın	Erkek	Toplam
Profesör		8	8
Doçent		2	2
Doktor Öğretim Üyesi	1	4	5
Öğretim Görevlisi			
Okutman			
Araştırma Görevlisi	2	7	9
Uzman	1	3	4
TOPLAM	4	26	28

(Tüm akademik birimler ve üniversite geneli için Personel Daire Başkanlığı tarafından doldurulacaktır.)

#### 4.1.8 Akademik Personelin Yaş İtibariyle Dağılımı

Tablo.21. GSBE Akademik Personelin Yaş İtibariyle Dağılımı

Akademik Personelin Yaş İtibariyle Dağılımı						
Yaş Aralığı	23 yaş altı	24-30	31-35	36-40	41-50	51 yaş üzeri
Kişi Sayısı						
Yüzde %						

(Tüm akademik birimler ve üniversite geneli için Personel Daire Başkanlığı tarafından doldurulacaktır.)

#### 4.1.9 Yabancı Uyruklu Akademik Personel

Tablo.22. SBÜ Yabancı Uyruklu Akademik Personel

Unvan	Geldiği Ülke	Çalıştığı Bölüm	Kişi Sayısı
TOPLAM			

(Tüm akademik birimler ve Personel Daire Başkanlığı tarafından doldurulacaktır.)

## 4.2. İdari Personel

### 4.2.1. Yıllara Göre İdari Personel Sayıları

Tablo.23. SBÜ Yıllara Göre İdari Personel Sayıları

Yıllara Göre İdari Personel Sayıları	
Yıl	Personel Sayısı
2017	
2018	

(Personel Daire Başkanlığı tarafından doldurulacaktır.)

### 4.2.2 İdari Personelin Kadro Doluluk Oranına Göre Dağılımı

Tablo.24. SBÜ İdari Personelin Kadro Doluluk Oranına Göre Dağılımı

Hizmet Sınıfı	Dolu Kadro	Boş Kadro	Toplam
Genel İdari Hizmetler Sınıfı			
Sağlık Hizmetleri Sınıfı			
Teknik Hizmetler Sınıfı			
Eğitim ve Öğretim Hizmetleri Sınıfı			
Avukatlık Hizmetleri Sınıfı			
Yardımcı Hizmetler Sınıfı			
<b>TOPLAM</b>			

(Personel Daire Başkanlığı tarafından doldurulacaktır.)

### 4.2.3 İdari Personelin Hizmet Sınıflarına Göre Dağılımı

Tablo.25. SBÜ İdari Personelin Hizmet Sınıflarına Göre Dağılımı

Hizmet Sınıfı	Toplam
Genel İdari Hizmetler Sınıfı	
Sağlık Hizmetleri Sınıfı	
Teknik Hizmetler Sınıfı	
Eğitim ve Öğretim Hizmetleri Sınıfı	
Avukatlık Hizmetleri Sınıfı	
Yardımcı Hizmetler Sınıfı	
<b>TOPLAM</b>	

(Personel Daire Başkanlığı tarafından doldurulacaktır.)

### 4.2.4 İdari Personelin Eğitim Durumuna Göre Dağılımı

Tablo.26. SBÜ İdari Personelin Eğitim Durumuna Göre Dağılımı

	İlköğretim	Lise	Ön Lisans	Lisans	Y. Lisans	Doktora
Kişi Sayısı						
Yüzde (%)						

(Personel Daire Başkanlığı tarafından doldurulacaktır.)

#### 4.2.5 İdari Personelin Hizmet Sürelerine Göre Dağılımı

Tablo.27. SBÜ İdari Personelin Hizmet Sürelerine Göre Dağılımı

İdari Personelin Hizmet Sürelerine Göre Dağılımı							
	0-1 yıl	1-3 yıl	4-6 yıl	7-10 yıl	11-15 yıl	16-20 yıl	21 yıl üzeri
Kişi Sayısı							
Yüzde (%)							

(Personel Daire Başkanlığı tarafından doldurulacaktır.)

#### 4.2.6 İdari Personelin Yaş İtibariyle Dağılımı

Tablo.28. SBÜ İdari Personelin Yaş İtibariyle Dağılımı

İdari Personelin Yaş İtibariyle Dağılımı						
Yaş Aralığı	23 yaş altı	24-30	31-35	36-40	41-50	51 yaş üzeri
Kişi Sayısı						
Yüzde (%)						

(Personel Daire Başkanlığı tarafından doldurulacaktır.)

#### 4.2.6. İdari Personelin Kadın Erkek Dağılımı

Tablo.29. SBÜ İdari Personelin Kadın Erkek Dağılımı

	Kadın	Erkek	Toplam
Kişi Sayısı			
Yüzde (%)			

(Personel Daire Başkanlığı tarafından doldurulacaktır.)

#### 4.3. Personelin Atanmasına / Ayrılmasına İlişkin Bilgiler

Yıl içerisinde Üniversitemizde işe başlayanlar (istifa edip tekrar başlamış, tayin edilmiş, KPSS ile gelmiş, açıktan atanmış.... vb.) için doldurulacaktır. Aylıksız izin alarak tekrar başlayanlar bu tabloya dahil edilmeyecektir.

**Yıl içerisinde** Üniversitemizden ayrılan personel için doldurulacaktır. Aylıksız izin alan personel ayrılan personel kısmına dahil edilmeyecektir.

Tablo.30. SBÜ Personelin Atanmasına/Ayrılmasına İlişkin Bilgiler

2018 Yılında Ataması Yapılan Personel	2018 Yılında Ayrılan Personel Sayısı	
	Emekli	Diğer
Akademik Personel		
İdari Personel		
<b>TOPLAM</b>		

(Personel Daire Başkanlığı tarafından doldurulacaktır.)

## 4.3 Personelin Katıldığı Eğitimler

Tablo.31. SBÜ Personelin Katıldığı Eğitimler

Eğitimin Konusu	Hangi Kaynaktan Sağlandığı (Kurum İçi/Kurum Dışı)	Süresi	Katılan Personel Sayısı	Personelin Unvanı

(Personel Daire Başkanlığı tarafından doldurulacaktır.)

## 5. Sunulan Hizmetleri

-Sağlık Bilimlerinde eğitim kalitesini yükselterek nitelikli bireyler yetiştirmek için; Yüksek Lisans ve Doktora Eğitim hizmeti verilmektedir.

-İlaç ve Eczacılık Hizmetleri, ilaç teknolojisi ve toksikolojisi alanında eğitim-öğretim, araştırma, kontrol ve analizler yapılmakta, majistral ürünler hazırlamaktadır.

-Kimyasal Biyolojik Radyasyon ve Nükleer ile Hava Uzay Hekimliği alanlarında eğitim, AR-GE, tedavi ve üretim çalışmaları yapılmaktadır.

-Ulusal ve Uluslararası projeler üreterek, koordinasyonlarını ve yürütülmesini sağlamaktadır.

-Sağlık hizmetlerinin geliştirilmesi için politikalar üreterek, toplum sağlığına katkıda bulunmaktadır.

-Bilimsel çalışmalarda kullanılmak üzere Laboratuvar Deney Hayvanı üretmektedir.

### 5.1. EĞİTİM HİZMETLERİ

Gülhane Sağlık Bilimleri Enstitüsü sorumluluğunda sürdürülen Yüksek Lisans ve Doktora Eğitimleri Tablo 5.1.1. de verilmektedir.

#### 5.1.1. Lisansüstü Öğrencilerimizin Ana Bilim Dallarına Göre Dağılımı

Tablo 32. Lisansüstü Öğrencilerimizin Ana Bilim Dallarını Düzeyinde Dağılımı

Ana Bilim Dalı	Yüksek Lisans/Doktora Yapan Öğrenci Sayısı			Toplam
	Tezli	Tezsiz		
Ağız Dış Çene Cerrahisi	1			1
Askeri Psikoloji	1			1
Askeri Sağlık Hizmetleri	1			1
Cerrahi Hastalıklar Hemşireliği	30			30
Çevre Sağlığı	1			1
Çocuk Dış Hekimliği	2			2
Çocuk Sağ. ve Hst. Hemşireliği	20			20
Endodonti	1			1
Epidemiyoloji	1			1
Farmasötik Toksikoloji	4			4
Farmasötik Teknoloji	4			4
Fizik Tedavi ve Rehabilitasyon	2			2
Fizyoloji	4			4
Halk Sağlığı	1			1



Halk Saęlıęı Hemşirelięi	13			13
Hemşirelik Esasları	12			12
İç Hastalıkları Hemşirelięi	19			19
Kadın Hast. ve Doę. Hemşirelięi.	31			31
Kan Bankası ve Transfüzyon Tıbbı	13			13
Moleküler Genetik	2			2
Odyoloji	3			3
Ortodonti	3			3
Protetik Diş Tedavisi	2			2
Psikivatri Hemşirelięi	17			17
Radyoterapi Fizięi	9			9
Tıbbi Biyokimya	8			8
Tıbbi Farmakoloji	2			2
Tıbbi Histoloji ve Embriyoloji	3			3
Tıbbi KBRN	8			8
Tıbbi Mikrobiyoloji	2			2
Tıp Tarihi ve Deontoloji	13			13
Toksikoloji	3			3
Uyku Psikonörofizyolojisi ve Polisomnografi	2			2
<b>Genel Toplam</b>	<b>238</b>			<b>238</b>

## 5.2 AKADEMİK BİRİMLER

### 5.2.1 Gülhane Saęlık Bilimleri Enstitüsü

Gülhane Askeri Tıp Akademisi Saęlık Bilimleri Enstitüsü, 2955 sayılı GATA Kanunu ile 1984 yılında kurulmuştur.

Kurulduęu yıldan 31 Temmuz 2016 tarihine kadar geçen süreçte Tıpta Uzmanlık Tüzüğü kapsamı dışında kalan saęlık bilimleri alanında akademik eğitimler vermiş, Araştırma Geliştirme faaliyetlerini yürütmüş, Diş Saęlıęı ve Hastalıklarında tanı ve tedavi hizmeti sunmuş, Eczacılık Hizmetleri, İlaç Teknolojisi ve Toksikolojisi alanlarında analizler ve üretimler yapmış, saęlık hizmetlerinin geliştirilmesi için politikalar üretmiş, Kimyasal, Biyolojik, Radyasyon ve Nükleer ile Hava ve Uzay Hekimlięi alanlarında eğitim, tedavi ve üretim yapmış, Biyomedikal Mühendislik alanında, tıbbi cihazların bakım onarım, tasarım ve geliştirme çalışmalarını sürdürmüş, medikal tasarım ve üretimler yapmış, Askeri Tıp ve Saęlık Yönetimi alanında bilimsel çalışma, araştırma, üretim ve koordinasyon faaliyetlerinde bulunmuştur. Bu dönemde toplam 546 adet personel Yüksek Lisans ve Doktora Eğitimlerini tamamlamıştır.

31 Temmuz 2016 tarihinde Resmi Gazetede yayımlanan “Olaęanüstü Hal Kapsamında Bazı Tedbirler Alınması ve Milli Savunma Üniversitesi Kurulması İle Bazı Kanunlarda Deęişiklik Yapılmasına Dair” 669 sayılı Kanun Hükmünde Kararnamenin 106 (2) maddesi uyarınca; Saęlık Bilimleri Üniversitesi yapısına girmiş ve Gülhane Saęlık Bilimleri Enstitüsü adını almıştır.

### 5.3 İDARİ HİZMETLER

Enstitüsü Müdürlüğü ve bağlı AD/Merkez Başkanlıklarının personel, mali işler ve yazışmalarını yürütme görevini yapmaktadır. Mali anlamda bugüne kadar personelin yolluk ve yevmiye işlemlerini gerçekleştirmiş, ihale alım satım işlemlerini Gülhane İdari ve Mali İşler Birimi üzerinden yürütmektedir.

### 6. Yönetim ve İç Kontrol Sistemi

5018 Sayılı Kamu Mali Yönetimi ve Kontrol Kanununun 56 ncı maddesinde iç kontrolün amaçları;

- Kamu gelir, gider, varlık ve yükümlülüklerinin etkili, ekonomik ve verimli bir şekilde yönetilmesini, Kamu idarelerinin kanunlara ve diğer düzenlemelere uygun olarak faaliyet göstermesini,
- Her türlü malî karar ve işlemlerde usulsüzlük ve yolsuzluğun önlenmesini,
- Karar oluşturmak ve izlemek için düzenli, zamanında ve güvenilir rapor ve bilgi edinilmesini,
- Varlıkların kötüye kullanılması ve israfını önlemek ve kayıplara karşı korunmasını, sağlamak olarak belirlenmiştir.

Kanununun 57'nci maddesinde ise kamu idarelerinin malî yönetim ve kontrol sistemlerinin harcama birimleri, muhasebe ve malî hizmetler ile ön malî kontrol ve iç denetimden oluştuğu belirtilmiş, yeterli ve etkili bir kontrol sisteminin oluşturulabilmesi için;

- Mesleki değerlere ve dürüst yönetim anlayışına sahip olunması,
- Malî yetki ve sorumlulukların bilgili ve yeterli yöneticilerle personele verilmesi,
- Belirlenmiş standartlara uyulmasının sağlanması,
- Mevzuata aykırı faaliyetlerin önlenmesi,
- Kapsamlı bir yönetim anlayışı ile uygun bir çalışma ortamının ve saydamlığın sağlanması, bakımından ilgili idarelerin üst yöneticileri ile diğer yöneticileri tarafından görev, yetki ve sorumluluklar göz önünde bulundurulmak suretiyle gerekli önlemlerin alınması öngörülmüştür.

## D. DİĞER HUSUSLAR

### II. AMAÇ VE HEDEFLER

#### d. İdarenin Amaç ve Hedefleri

##### (1) Amaç

- Sağlık bilimlerinde eğitim kalitesini yükselterek nitelikli bireyler yetiştirmek için;
- ✓ Lisansüstü düzeyde eğitimler ile hizmet içi eğitimler yapmak,
  - ✓ İlaç ve Eczacılık Hizmetleri, ilaç teknolojisi ve toksikolojisi alanında eğitim-öğretim, araştırma, kontrol ve analizler yapmak, majistral ürünler hazırlamak,
  - ✓ Araştırma-Geliştirme faaliyetleri kapsamında bilimsel çalışmalar, araştırmalar, kurs ve toplantılar düzenlemek,
  - ✓ Ulusal ve Uluslararası projeler üreterek, koordinasyonlarını ve yürütülmesini sağlamak,
  - ✓ Askeri Tıp ve Sağlık Yönetimi alanında eğitim, bilimsel çalışma, araştırma, üretim ve koordinasyon faaliyetlerini yürütmek,
  - ✓ Kimyasal Biyolojik Radyasyon ve Nükleer ile Hava Uzay Hekimliği alanlarında eğitim, AR-GE, tedavi ve üretim çalışmaları yapmak,
  - ✓ Sağlık hizmetlerinin geliştirilmesi için politikalar üreterek toplum sağlığına katkıda bulunmaktır.
  - ✓ Kan Bankacılığı ve Transfüzyon alanında lisansüstü eğitimler ve hizmet yapmak,
  - ✓ Kan Bankacılığı ve Transfüzyon Tıbbi alanında danışmanlık hizmeti vermek, referans ve kalite kontrol laboratuvarı kurmak
  - ✓ Sağlık hukuku alanında sağlık meslekleri mensupları ile öğrencilerinin bilgilenmelerini sağlayarak defansif tıbbi yönelme eğiliminden uzak tutmaya çalışmak.
  - ✓ Deneysel araştırmaların planlanma aşamalarında danışmanlık hizmeti ve deneysel işlemlerin yürütülmesinde de gerekli altyapı ve teknik personel desteği sağlamak ve ayrıca deney hayvanlarının kullanıldığı cerrahi alan çalışmalarında danışmanlık hizmeti vermek, cerrahi araştırmaların hayvan deneyleri kısmının istenilen kalitede yürütülmesini sağlamak, bu alandaki seminer, kurs ve konferanslara uygun altyapı sağlamak ve teknik destek vermek, ilgili birimler ile gerekli koordinasyonu sağlamak ilkesi ile multidisipliner bir merkez olarak faaliyetlerine devam etmektir.

##### (2) Hedef

Sağlık Bilimlerinde ulusal ve uluslararası düzeyde verdiği eğitimler, araştırma geliştirme çalışmaları, yetiştirdiği nitelikli, kendini sürekli geliştiren eğitim-öğretim kadroları ve elemanlarıyla özgün ve etkin bir enstitü olmaktır.

#### e. Temel Politikalar ve Öncelikler

##### (1) Temel Politikalar

##### (2) Öncelikler

1. İdari, akademik ve yardımcı hizmetli ihtiyacının karşılanması,
- 2.Enstitülere temsil gideri, vb. hizmetleri için bütçe ayrılması,
- 4.İş sağlığı ve güvenliği açısından risk oluşturan alanların (pencere camları, eşyaların sabitlenmesi, kapılar, giriş çıkış kontrolü,..) güvenliğine öncelik verilmesi ve personelin konuyla ilgili bilgilendirilmesi.

#### f. Diğer Hususlar

### III. FAALİYETLERE İLİŞKİN BİLGİ VE DEĞERLENDİRMELER

#### A- Mali Bilgiler

Enstitümüz ile ilgili bordro, ihale, satın alma işlemleri bugüne kadar Gülhane İdari ve Mali İşler Şubesi tarafından yürütülmüş, Enstitümüzün yeni yapılandırılmasında görev ve yetki tanımlaması 2019 yılı itibariyle verileceğinden bundan sonraki yapılacak mali işlemlerin Enstitü Karargâhından yapılması sağlanacaktır.

1. Bütçe Uygulama Sonuçları
2. Temel Mali Tablolara İlişkin Açıklamalar
3. Mali Denetim Sonuçları
4. Diğer Hususlar

#### B- Performans Bilgileri

1. Faaliyet ve Proje Bilgileri

##### 1.1.Faaliyet Bilgileri

**Tablo 33. Faaliyet Bilgileri.**

Etkinlik Türü	Açıklama (Adı/ Tarihleri/Katılım Sayısı/Etkinlik Fotoğrafları)
Sempozyum	International symposium on medical treatment of chemical warfare casualties, Hollanda, 28-29 Haziran 2018, 2 kişi (KBRN AD)
Kongre	Balkan askeri tıp kongresi, Antalya, 11-14 Mayıs 2018, 3 kişi - KBRN AD 4'üncüUlusal Hava ve Uzay Tıbbı Kongresi/26-28 Ekim 2018/ 300 Katılımcı-Hava ve Uzay Hek.AD. 23. Balkan Askeri Tıp Komitesi Kongresi 11-14 Mart 2018), 1. Uluslararası Afet Yönetimi Kongresi (22-24 Ekim 2018) – As.Sağ.Hiz.AD. 19 th international pharmaceutical technology symposium, 208-209. Eylül 2018 Belek/Antalya (2 Kişi) 12 <sup>th</sup> International Symposium on Pharmaceutical Sciences. Ankara, Turkey, June 26-29, 2018. (8 Kişi) 2. Ulusal Marmara Eczacılık Kongresi (14-16 Kasım 2018) İstanbul (1 Kişi) (Ecz.Bil.Mrk.)
Konferans	
Panel	

<b>Seminer</b>	<p>KSYÖ kimyasal olaylarda hastane hazırlıkları, Ankara, 05-09 Kasım 2018, 3 kişi (eğitimci)</p> <p>KSYÖ kimyasal acillere hazırlık çalıştayı, Katar, 11-13 Aralık 2018, 1 kişi</p>
<b>Kurs</b>	<p>KSYÖ gerçek kimyasal ajan eğitim kursu, Slovakya, 04-14 Haziran 2018, 1kişi</p> <p>KSYÖ kimyasal silah yaralanmalarında acil tıbbi yardım kursu, Belarus, 11-14 Haziran 2018, 1 kişi</p> <p>KSYÖ eğiticilerin eğitimi kursu, Hollanda, 12-19 Eylül 2018, 1 kişi</p> <p>KSYÖ kimyasal silah analizi ileri laboratuvar yetenekleri geliştirme kursu, Slovakya, 12-22 Kasım 2018, 1 kişi – KBRN AD.</p> <p>Basic Flight Physiology Course /16-27 Nisan 2018/ 5 Azerbaycanlı Kursiyer</p> <p>92. Dönem Uçuş Tabipliği Kursu/ 05-30 Kasım 2018 / 27 Kursiyer/</p> <p>93. Dönem Uçuş Tabipliği Kursu / 10 Aralık 2018-04Ocak 2019/23 Kursiyer</p> <p>1.Dönem Ambulans Uçak ve Helikopteri Acil İlk Yardım Kursu/ 12-16 Mart 2018/ 12 Kursiyer</p> <p>2.Dönem Ambulans Uçak ve Helikopteri Acil İlk Yardım Kursu/ 28 Mayıs-01 Haziran/ 13 Kursiyer</p> <p>3.Dönem Ambulans Uçak ve Helikopteri Acil İlk Yardım Kursu/ 10-14 Eylül 2018/ 14 Kursiyer –Hava ve Uzay Hek.AD.</p> <p>- SBÜ Gülhane Sağlık Bilimleri Enstitüsü ve Gülhane Tıp Fakültesi Üroloji Anabilim Dalı ile Türk Üroloji Akademisi'-nin ortaklaşa yürüttüğü Domuz Modelinde Laparoskopi Kursu 30 Kasım-01 Aralık 2018 (24 Katılımcı)</p> <p>- SBÜ Gülhane Sağlık Bilimleri Enstitüsü ile SBÜ Etilik Zübeyde Hanım Kadın Hastalıkları Eğitim ve Araştırma Hastanesi tarafından düzenlenen Kadın Doğum</p>

	<p>Disiplininde Hayvan Deneyi Modelleri Kursu 17-18 Kasım 2018 (24 Katılımcı)</p> <p>- Gülhane Sağlık Bilimleri Enstitüsü, Gülhane Tıp Fakültesi Plastik Rekonstrüktif ve Estetik Cerrahi AD. Başkanlığı ile Rekonstrüktif Mikrocerrahi Derneği tarafından düzenlenen 32. Temel Mikrocerrahi Kursu 18-22 Eylül 2018 (34 Katılımcı) – Ar-Mrk.</p> <p>Muharip Sıhhiye Kursu (2)</p> <p>(2. Dönem: 25 Aralık 2017-23 Mart 2018),</p> <p>(4. Dönem: 17 Eylül-14 Aralık 2018) As.Sağ.Hiz.AD.</p> <p>DNA Hasarı, Onarımı ve Tandem Kütle Spektrometrik Değerlendirmesi. Dokuz Eylül Üniversitesi, İzmir, 5-8 Haziran 2018. (4 Kişi) (Ecz.Bil.Mrk.)</p>
<b>Açık Oturum</b>	
<b>Söyleşi</b>	Muharip Sıhhiye Personeli ile Söyleşi (4. Dönem Muharip Sıhhiye Kursu)
<b>Konser</b>	
<b>Sergi</b>	
<b>Turnuva</b>	
<b>Teknik Gezi</b>	Ankara Sıhhiye Alay Komutanlığı FORA Grup Muharip Sıhhiye Çantası Eğitimi (2018) – As.Sağ.Hiz.AD.
<b>Diğer</b>	TÜRAVAK Sağlık Hukuku İleri Eğitim Programı 06-07-13-14 Eylül 2018 Eğitimci – Sağlık Hukuku AD.

## 1.2.Yayınlarla İlişkin Faaliyet Bilgileri

Tablo 34. Yayınlarla/Projelere İlişkin Faaliyet Bilgileri.

Yayın türü	Yayın Bilgisi
Araştırma Makalesi	<p>kılıç ertugrul,ortatatlı mesut,sezigen sermet,eyison rusen koray,kenar levent Acute Intensive care Management of Mustard gas victims: the Turkish Experience. Cutaneous and Ocular Toxicology, 2018 Dec; 37(4): 332-337,Doi: 15569527.1464018</p> <p>ortatatlı mesut,canitez kadir,sezigen sermet,eyison rusen koray,kenar levent. Evaluation of Gamma-Radiation Inactivation of a Bioterrorism Agent, Bacillus anthracis Spores, on Different Materials. Indian Journal of microbiology, 2018 Mar; 58(1): 76-80, Doi: 10.1007/s12088-017-0691-z – KBRN AD.</p> <p>Ilbasmis S, Ercan E. Long-Term Evaluation of Retinal Artery Occlusion Patients Who Applied Hyperbaric Oxygen Treatment. Journal of Health Science 6 / 148-152 – Hava ve Uzay Hek.AD.</p> <p>1. Demirkaya, K., Demirdöğen, B. C., Torun, Z. Ö., Erdem, O., &amp; Tunca, Y. M. The effects of hydraulic calcium silicate containing endodontic materials on oxidative stress in erythrocytes and liver. Turkish Journal of Biochemistry.</p> <p>2. Bayhan, T., Ünal, Ş., Konuşkan, B., Erdem, O., Karabulut, E., &amp; Gümrük, F. (2018). Assessment of Peripheral Neuropathy in Patients with <math>\beta</math>-Thalassemia via Electrophysiological Study: Reevaluation in the Era of Iron Chelators. Hemoglobin, 42(2), 113-116.</p> <p>3. Erdem, O., Akay, C., Cevher, S. C., Canseven, A. G., Aydın, A., &amp; Seyhan, N. (2018). Effects of Intermittent and Continuous Magnetic Fields on Trace Element Levels in Guinea Pigs. Biological trace element research, 181(2), 265-271.</p> <p>4. Arslan, F., Yıldızoğlu, Ü., Durmaz, A., &amp; Çetinkaya, S. (2018). Improving the rhinomanometry technique using benzoin tincture. The Journal of Laryngology &amp; Otology, 132(5), 404-407.</p> <p>5. Arslan, A., Ozkan, C. K., Sig, A. K., Dogan, E., Esim, O., Cetinkaya, S., ... &amp; Ozkan, Y. (2018). Evaluation of a novel oxiconazole nitrate formulation: The thermosensitive gel. Saudi Pharmaceutical Journal.</p> <p>6. Eşim Özgür, Savaşer Ayhan, Köse Özkan Cansel, Bayrak Ziya, Taş Çetin, Özkan Yalçın (2018). Effect of polymer type on characteristics of buccal tablets using factorial design. Saudi Pharmaceutical Journal, 26(1), 53-63., Doi: 10.1016/j.jsps.2017.10.013</p>

	<p>7. Kurbanoglu Sevinç, Eşim Özgür, Köse Özkan Cansel, Savaşer Ayhan, Özkan Yalçın, Özkan Sibel Aysıl (2018). Development and Validation of RP-LC Method for the Simultaneous Determination of Simvastatin and Ezetimibe in Fixed-Dose Combination Tablets and in Rabbit Serum. Chromatographia, Doi: 10.1007/s10337-018-3642-x</p> <p>8. A case of microcystic lymphatic malformation successfully treated with topical sirolimus Çalışkan, E.a, Altunel, C.T.bEmail Author, Özkan, C.K.c, Tunca, M.a 2018 Dermatologic Therapy</p> <p>9. In-Vitro Drug Dissolution Studies in Medicinal Compounds Bozal-Palabiyik, B. Uslu, B.Ozkan, Y. Ozkan, S.A. 2018 Current medicinal chemistry (Ecz.Bil.Mrk.)</p>
<b>Derleme</b>	<p>Ayhan SAVAŞER, Yalçın ÖZKAN, Uyarı İmlekleri-2. Tıbbi Cihaz Uyarı İmlekleri, Farmakope Dergisi Cilt 3, Sayı 1, 2018</p> <p>Serdar ÇETİNKAYA, Akut Zehirlenmeler ve Tedavi Prensipleri, Farmakope Dergisi Cilt 3, Sayı 1, 2018 (Ecz.Bil.Mrk.)</p>
<b>Olgu Sunumu</b>	<p>Ulus T, Babayiğit E, Çamlı E, Aykaç Ö, Kocabaş ZU, Özdemir AÖ, Ercan E. Early Hyperbaric Oxygen Therapy For Cerebral Air Embolism During Atrial Fibrillation Ablation. Pacing and Clinical Electrophysiology. 8 / 1-3 2018 - Hava ve Uzay Hek.AD.</p>
<b>Teknik Not</b>	
<b>Klinik Tarama</b>	
<b>Bildiri</b>	<p>Sözlü bildiri, hematological changes in sulfur mustard victims injured in recent syrian conflicts, Balkan askeri tıp kongresi, Antalya, 11-14 Mayıs 2018</p> <p>Sözlü bildiri, sulfur mustard liquid exposure with cross contamination: case report, Balkan askeri tıp kongresi, Antalya, 11-14 Mayıs 2018</p> <p>Sözlü bildiri, interferences of chemical weapon detectors used by turkish medical cbrn team, Balkan askeri tıp kongresi, Antalya, 11-14 Mayıs 2018</p> <p>Sözlü bildiri, alternative treatment modality for healing of skin lesions in sulphur mustard victims, Balkan askeri tıp kongresi, Antalya, 11-14 Mayıs 2018</p> <p>Sözlü bildiri, efficacy of oximes in autoinjectors for use in cbrn incidents, Balkan askeri tıp kongresi, Antalya, 11-14 Mayıs 2018</p> <p>Sözlü bildiri, biosampling in radiologic or nuclear incident victims, Balkan askeri tıp kongresi, Antalya, 11-14 Mayıs 2018</p>



Sözlü bildiri, A medical overview on recent CW events in Syria Iraq-Turkey triangle, lessons learned, International symposium on medical treatment of chemical warfare casualties, Hollanda, 28-29 Haziran 2018

Sözlü bildiri, Bone marrow depression and further complications in victims of latest Sulfur Mustard attacks, International symposium on medical treatment of chemical warfare casualties, Hollanda, 28-29 Haziran 2018 – KBRN AD.

Ercan E. Havacılık ve Dekompresyon Hastalığı. 11. Ulusal Sualtı Hekimliği ve Hiperbarik Tıp Kongresi. İstanbul. 13-14 Nisan 2018

Ercan E. Havacılıkta Bitkinlik ve Önlemler. 4.Ulusal Havacılık Tıbbi Kongresi. İstanbul.26-28 Ekim 2018

Demir A.E. Durumsal Farkındalık Kaybı. 4.Ulusal Havacılık Tıbbi Kongresi. İstanbul.26-28 Ekim 2018

Sabaner E., Ercan E. Akut Hipoksi: “Evde Semaver Yapımı Sonrası Gelişen Karbonmonoksit Zehirlenmesi”. TÜSAD 40. Ulusal Kongresi. Antalya. 13-16 Ekim 2018 – Hava ve Uzay Hek. AD.

23. Balkan Askeri Tıp Komitesi Kongresi 11-14 Mart 2018) (4 Sözel Bildiri, 1 Poster Bildiri)

1. Uluslararası Afet Yönetimi Kongresi (22-24 Ekim 2018) (3 Sözel Bildiri, 1 Poster Bildiri) – As.Sağ.Hiz.AD.

1. Atalay Filiz,Savaşer Ayhan,Eşim Özgür,Arslan Alper,Taş Çetin,Köse Özkan Cansel,Özkan Yalçın (2018). Development of a new hplc method for metoclopramide determination. 19 th international pharmaceutical technology symposium, 208-209. (özet bildiri/poster)(yayın no:4417896)

2. Eşim Özgür,Savaşer Ayhan,Köse Özkan Cansel,Taş Çetin,Özkan Yalçın (2018). Nose to brain delivery of eletriptan hydrobromide plga nanoparticles. 12 th international symposium on pharmaceutical sciences, 65 (özet bildiri/sözlü sunum)(yayın no:4418927)

3. Köse Özkan Cansel,Eşim Özgür,Kurbanoğlu Sevinç,Savaşer Ayhan,Taş Çetin,Arslan Alper,Özkan Sibel Aysıl,Özkan Yalçın (2018). Effect of polymer type and concentration on characteristics of dihydroergotamine mesylate subling films. 12th international symposium on pharmaceutical sciences (özet bildiri/poster)(yayın no:4329136)

4. Savaşer Ayhan,Eşim Özgür,Köse Özkan Cansel,Taş Çetin,Özkan Yalçın (2018). Encapsulation of eletriptan hydrobromide in plga nanoparticles by w/o/w emulsification solvent evaporation method. 12th international

	<p>symposium on pharmaceutical sciences (özet bildiri/poster)(yayın no:4334762)</p> <p>5.Özkan Yalçın,Eşim Özgür,Savaşer Ayhan,Köse Özkan Cansel,Taş Çetin (2018). Preparation and characterization of plga-lecithinnanoparticles. 12th international symposium on pharmaceutical sciences (özet bildiri/poster)(yayın no:4334763)</p> <p>6.Arslan Alper,Atalay Filiz,Eşim Özgür,Köse Özkan Cansel,Taş Çetin,Savaşer Ayhan,Özkan Yalçın (2018). In vitro studies of the orally disintegrating tablet formulations containing mirtazapin. Isops 12. International symposium pharmaceutical sciences (tam metin bildiri/poster)(yayın no:4328276)</p> <p>7. Erdem O, Cetinkaya S, Cırak E, Bayhan T, Unal S, Gumruk F, Eker İ. Investigation of Trace Element Levels in Patients with Fanconi Aplastic Anemia. 12th International Symposium on Pharmaceutical Sciences. Ankara, Turkey, June 26-29, 2018.</p> <p>8. Cetinkaya S, Erdem O, Kaplan M, Cırak E, Gokce S, Akay C. Evaluation of Genotoxic Effects in Oral Mucosal Cells Undergoing Nickel-Titanium Orthodontic Archwires Therapy. 12th International Symposium on Pharmaceutical Sciences. Ankara, Turkey, June 26-29, 2018.</p> <p>9. Aydın N, Karaoğlunoğlu S,Oktay EA, Alakuş Sabıncuoğlu F, Cetinlaya S, Ersan S, Erdem O, Toksoy Topcu F (2018). Investigation of Water Absorption and Solubility of High Viscosity and Resin Modified Glass Ionomer Cement. TDB 24. Uluslararası Diş Hekimliği Kongresi (Özet Bildiri/Sözlü Sunum) (Ecz.Bil.Mrk.)</p>
<b>Editöre Mektup</b>	
<b>Kısa Rapor</b>	
<b>Görüntü Paylaşımı</b>	
<b>Kitap</b>	<p>1.Türk Farmakopesi 2017, Farmasötik Teknoloji (2018)., Çapan Yılmaz,Savaşer Ayhan,Kantarıcı Ayşe Gülten,Karataş Ayşegül,Karasulu Ercüment,Bilensoy Erem,Baloğlu Esra,Acartürk Füsün,Eroğlu Hakan,Karasulu Hatice Yeşim,Özgüney Işık,Özer Kevser Özgen,Çetin Meltem,Özyazıcı Mine, Demirel Müzeyyen,Çelebi Nevin,Yüksel Nilüfer,Gürsoy Reyhan Neslihan,Şahin Selma,Çalış Sema,Güngör Sevgi,Takka Sevgi,Pehlivan Sibel,Çomoğlu Tansel,Uğurlu Timuçin,Eldem Türkan,Özkan Yalçın,Erginer Yıldız,Devrim Burcu,Köse Özkan Cansel,Şengel Türk Ceyda Tuba,Taş Çetin,Cengiz Başaran Ebru,Homan Gökçe Evren,Badıllı Fahriye Ulya,Büyükköroğlu Gülay,Sedef Erdal Meryem,Kaynak Mustafa Sinan,Kılıçarslan Müge,Üstündağ Okur Neslihan,Kerimoğlu Oya,Karavana Sinem Yaprak,Aktaş Yeşim,Sezgin Bayındır Zerrin,Şenyiğit Zeynep,Yücel</p>

	<p>Çiğdem, Yenilmez Akıl Evren, Demirbolat Gülen Melike, Berkman Murat Sami, İnal Özge, Saka Ongun Mehmet, Yurdasiper Aysu, Eşim Özgür, Rençber Seda, Tuncay Tanrıverdi Sakine, Tort Serdar, Yazıksız Yonca, Sönmez İrem, Pınarbaşı Onur, Aytekin Eren, Akkuş Zeynep Burcu, Doğan Selin Seda, Arıca Yegin Betül, Hasçıçek Canan, Teksin Zeynep Şafak, TC SAĞLIK BAKANLIĞI TİCK, Basım sayısı:1, ISBN:978-975-590-675-1, Türkçe (Bilimsel Kitap),</p> <p>2.Organic Materials as Smart Nanocarriers for Drug Delivery, Bölüm adı:(Current perspectives on drug release studies from polymeric nanoparticles) (2018)., Savaşer Ayhan, Eşim Özgür, Kurbanoğlu Sevinç, Özkan Sibel Ayrııl, Özkan Yalçın, Elsevier, Editör:Alexandru Grumezescu, Basım sayısı:1, ISBN:9780128136638, İngilizce (Bilimsel Kitap),</p> <p>3.Novel Developments in Pharmaceutical and Biomedical Analysis Volume 2, Bölüm adı:(Advances in Validated Chromatographic Assay of Solid Dosage Forms and Their Drug Dissolution Studies) (2018)., Kurbanoğlu Sevinç, Eşim Özgür, Savaşer Ayhan, Özkan Sibel Ayrııl, Özkan Yalçın, Bentham Science, Editör:Atta-ur-Rahman, Sibel A. Ozkan, Rida Ahmed, Basım sayısı:1, ISBN:978-1-68108-575-3, İngilizce (Bilimsel Kitap), (Ecz.Bil.Mrk.)</p>
<b>Atıflar (H indeksi)</b>	153 atıf
<b>Diğer</b>	

**Tablo 35. Başarım Sonuçları**

<b>Yayın Türü</b>	<b>Sayı</b>
<b>İndekslerde Taranmayan Dergilerde Yapılan Yayınlar</b>	<b>2</b>
<b>İndekslere Giren Hakemli Dergilerde Yapılan Yayınlar</b>	<b>12</b>
<b>Kitap Bölümü Yazarlığı Bulunulan Kitaplar</b>	<b>3</b>

<b>Hakemlik Yapan Öğretim Üyesi ve Hakemlik Yapılan Yayınlar</b>	64
<b>İndekslerde Yer Alan Sağlık Bilimleri Üniversitesi Adresli Yayınlar</b>	13
<b>WOS'da İndekslenen Yayınlar</b>	12
<b>TOPLAM</b>	106

2. Başarım Sonuçlarının Değerlendirilmesi
3. Başarım Bilgi Sisteminin Değerlendirilmesi
4. Diğer Hususlar

#### **IV- KURUMSAL KABİLİYET VE KAPASİTENİN DEĞERLENDİRMESİ**

Gülhane Sağlık Bilimleri Enstitüsü Müdürlüğü bünyesinde; Eczacılık Bilimleri Merkez Başkanlığı, Ar-Ge Laboratuvarları, Tıbbi KBRN AD Başkanlığı, Askeri Sağlık Hizmetleri Yönetimi AD Başkanlığı ve Kan Bankacılığı ve Transfüzyon AD Başkanlığı gibi önemli birimleri barındırmaktadır. Enstitümüz bu sayede ulusal ve uluslararası düzeyde diğer kurumlar ile yarışacak nitelikli bilim insanı yetiştirmiş, yetiştirmeye de devam etmektedir.

##### **A- Üstünlükler**

Enstitümüz kendisine bağlı birimlerde bulunan araştırma laboratuvarları ve birimleriyle benzer diğer enstitülerden daha farklı bir yapılanma ve görev/hizmet özellikleri taşımaktadır.

- Kök Hücre Araştırma Birimi Laboratuvarında kök hücre üretimi yapmaktadır.
- Uluslararası Proje Yürütme ve Koordinasyon Biriminde bilimsel projelere danışmalık ve çalışma imkanı sağlanmaktadır.
- Deneysel Hayvan Üretim ve Araştırma Merkezinde, bilimsel çalışmalarda kullanılmak üzere deneysel hayvanı modeli çalışması ve üretimleri yapılmaktadır.
- Enstitümüz bünyesinde bulunan laboratuvarlar ve üretim merkezi sayesinde, üniversitemize bağlı eğitim ve araştırma hastanelerinden değişik branşta araştırmacının merkezimize bilimsel araştırma yapmak üzere başvurusu sağlanabilmektedir. Belirtilen şekilde verilen hizmetler sayesinde üniversitemize bütçe desteği sağlanmaktadır.

➤ Enstitü Müdürlüğümüz yüksek lisans ve doktora eğitimi dışında araştırma laboratuvarlarına ve üretim merkezlerine sahip olması nedeniyle benzerlerinden daha farklı, kapsamlı ve etkin yönler içermektedir.

➤ Mevcut yeteneklerimiz içinde bulunan alanları öne çıkaran toplantı, seminer ve kurslar düzenleyerek oluşabilecek fırsatların en iyi şekilde değerlendirilmesi sağlanabilir.

## **B- Zayıflıklar**

Gülhane Sağlık Bilimleri Enstitüsü Müdürlüğümüz Ulusal ve Uluslararası düzeyde verdiği eğitimler, araştırma ve geliştirme çabaları, eğitim ve öğretim kadroları ve idari personeli ile özgün ve etkin bir enstitü olma yolunda çalışmalarına devam etmektedir. Bu süreçte içerisinde gördüğü eksiklikleri giderme konusunda kendisini sürekli yenileme çabası içerisinde.

Enstitümüzün imkanları dahilinde verilen ve yükümlülüğü bulunan görevlerini en üst düzeyde yerine getirme gayreti içerisinde.

Kamu kaynaklarının kullanımında israftan kaçınmalı, yönetsel olarak mali kaynakların kullanımında doğru adım, doğru karar verilmesi adına iç denetim kontrol ve denetlemesine önem verilmelidir.

## **C- Değerlendirme**

Enstitü Müdürlüğümüzün bünyesinde bulunan laboratuvarlar ve üretim merkezlerinin yeteneklerini geliştirerek benzer kurumlarla işbirliği içerisinde araştırmacıların üniversitemize bağlı eğitim ve araştırma merkezlerinde daha etkin şekilde yer almaları sağlanabilir.

Enstitü Müdürlüğümüz görevlerini ve hizmetlerini en üst düzeyde yerine getirme gayretini sürdürmektedir. Zayıf olduğu değerlendirilen konular belirlenerek bu alanlara ağırlık verilerek güçlenmesi sağlanacaktır.

Mevcut yeteneklerimiz içinde bulunan alanları öne çıkaran toplantı, seminer ve kurslar düzenleyerek oluşabilecek fırsatların en iyi şekilde değerlendirilmesi sağlanabilir.

Olası tehditlerin öncelikle iyi belirlenmesi savunma sisteminin temelini oluşturmalıdır. Tehdit olabilecek konular ayrıntılı olarak ortaya konarak tehdit oluşturabilecek konulardan uzak durulabilmesi sağlanabilir. Belirlenen konularda verilecek eğitimlerle olası tehditlere karşı savunma sistemlerimizi de geliştirebiliriz.

## V- ÖNERİ VE TEDBİRLER

1. İdari, akademik ve yardımcı hizmetli ihtiyacının karşılanması,
2. Enstitülere temsil gideri, vb. hizmetleri için bütçe ayrılması,
4. İş sağlığı ve güvenliği açısından risk oluşturan alanların (pencere camları, eşyaların sabitlenmesi, kapılar, giriş çıkış kontrolü,..) güvenliğine öncelik verilmesi ve personelin konuyla ilgili bilgilendirilmesi.

## EKLER

**Tablo.36.** SBÜ Kütüphane Kaynakları

Kütüphane Kaynakları	
Bilgi Kaynakları	Sayı
Kitap	
Basılı Dergi	
E-Kitap (Kütüphanemize ait)	
Tez	
DVD / VCD / CD	
Veri tabanı	

**(Kütüphane ve Dokümantasyon Daire Başkanlığı Tarafından doldurulacaktır.)**

### 4.1.7 Kütüphane Kaynaklarının Yıllar İtibari ile Üye Sayıları

**Tablo.37.** SBÜ Kütüphane Kaynaklarının Yıllar İtibari İle Üye Sayıları

Yıllar İtibariyle Üye Sayıları				
Yıl	Akademik Personel	İdari Personel	Öğrenci	Toplam
2015				
2016				
2017				
2018				

**(Kütüphane ve Dokümantasyon Daire Başkanlığı Tarafından doldurulacaktır.)**

### 4.1.8 Kütüphane Kaynaklarının Yıllar itibari ile Ödünç Alınan Materyal Sayıları

**Tablo.38.** SBÜ Kütüphane Kaynaklarının Yıllar itibari ile Ödünç Alınan Materyal Sayıları

Yıllar İtibariyle Ödünç Alınan Materyal Sayıları				
Yıl	Akademik Personel	İdari Personel	Öğrenci	Toplam
2015				
2016				
2017				
2018				

**(Kütüphane ve Dokümantasyon Daire Başkanlığı Tarafından doldurulacaktır.)**

#### 4.1.9 Abone Olunan Veri Tabanlarının İndex Sayıları

Tablo.39. SBÜ Abone Olunan Veri Tabanlarının İndex Sayıları

Abone Olunan Veri tabanlarının tabanlarının İndex Sayıları		
Yıl	Veri tabanı Adı	PDF
2015		
2016		
2017		
2018		

(Kütüphane ve Dokümantasyon Daire Başkanlığı Tarafından doldurulacaktır.)

#### 4.1.10 Yıllar İtibariyle Abone Olunan Süreli Yayın Sayıları

Tablo.40. SBÜ Yıllar İtibariyle Abone Olunan Süreli Yayınlar Sayıları

Yıllar İtibariyle Abone Olunan Süreli Yayınlar Sayıları	
Yıl	Sayı
2015	
2016	
2017	
2018	

(Kütüphane ve Dokümantasyon Daire Başkanlığı Tarafından doldurulacaktır.)

#### Yıllara Göre Edinilen Kütüphane Kaynaklarının Dağılımı

Tablo.41. SBÜ Yıllara Göre Edinilen Kütüphane Kaynaklarının Dağılımı

Kütüphane Kaynakları			
Yıl	Kitap	Basılı Dergi	Veri tabanı
2015			
2016			
2017			
2018			

(Kütüphane ve Dokümantasyon Daire Başkanlığı Tarafından doldurulacaktır.)

## ETKİNLİKLERİMİZDEN FOTOĞRAFLAR

### A. YAPILAN ETKİNLİKLER:

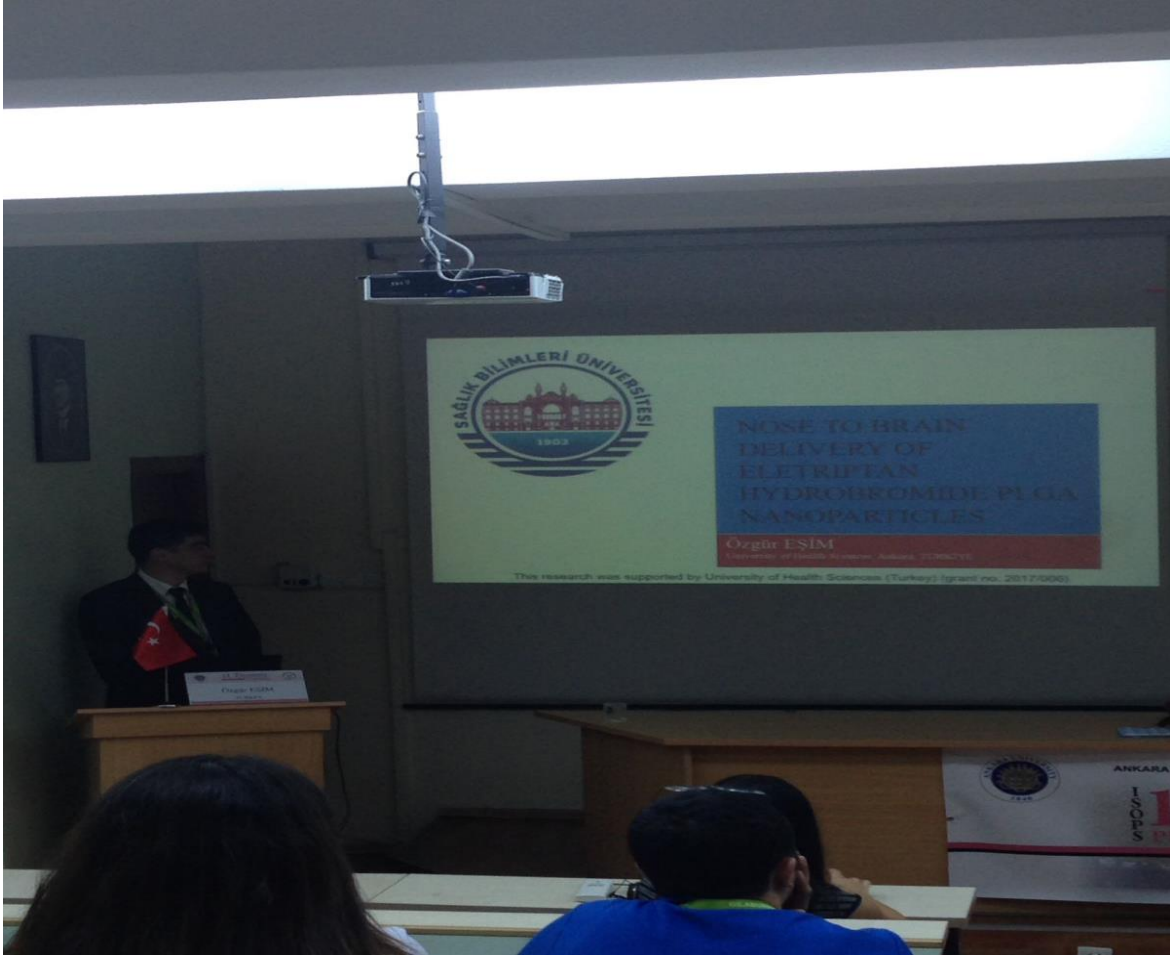


DNA Hasarı, Onarımı ve Tandem Kütle Spektrometrik Değerlendirmesi. Dokuz Eylül Üniversitesi, İzmir, 5-8 Haziran 2018





## 2. Ulusal Marmara Eczacılık Kongresi (14-16 Kasım 2018) İstanbul



12<sup>th</sup> International Symposium on Pharmaceutical Sciences.  
Ankara, Turkey, June 26-29, 2018.



4. Ulusal Hava ve Uzay Tıbbı Kongresi, 26-28 Ekim 2018, İstanbul



93. Dönem Uçuş Tabiplięi Kursu, 10 Aralık 2018-04 Ocak 2019,Eskişehir.





Basic Flight Physiology Course, 16-27 Nisan 2018, Eskişehir.



SBÜ Gülhane Sağlık Bilimleri Enstitüsü ve Gülhane Tıp Fakültesi Üroloji Anabilim Dalı ile Türk Üroloji Akademisi'nin ortaklaşa yürüttüğü Domuz Modelinde Laparoskopi Kursu 30 Kasım-01 Aralık 2018 (24 Katılımcı)



SBÜ Gülhane Sağlık Bilimleri Enstitüsü ile SBÜ Etlik Zübeyde Hanım Kadın Hastalıkları Eğitim ve Araştırma Hastanesi tarafından düzenlenen Kadın Doğum Disiplininde Hayvan Deneyi Modelleri Kursu 17-18 Kasım 2018 (24 Katılımcı)





Glhane Saęlık Bilimleri Enstits, Glhane Tıp Fakltesi Plastik Rekonstrktif ve Estetik Cerrahi AD. Bařkanlıęı ile Rekonstrktif Mikrocerrahi Derneęi tarafından dzenlenen 32. Temel Mikrocerrahi Kursu 18-22 Eyll 2018 (34 Katılımcı)



**Muharip Sıhhiye Kursu**



fora grup sıhhiye alayı gezi





## 1. ULUSLARARASI AFET YÖNETİMİ KONGRESİ

### **HAZIRLAYAN**

Adı ve Soyadı : Yalçın ÖZKAN  
Unvanı : Prof.Dr.  
Telefonu : 6096  
İmza :

## İÇ KONTROL GÜVENCE BEYANI

Harcama yetkilisi olarak yetkim dâhilinde;

Bu raporda yer alan bilgilerin güvenilir, tam ve doğru olduğunu beyan ederim.

Bu raporda açıklanan faaliyetler için idare bütçesinden harcama birimimize tahsis edilmiş kaynakların etkili, ekonomik ve verimli bir şekilde kullanıldığını, görev ve yetki alanım çerçevesinde iç kontrol sisteminin idari ve mali kararlar ile bunlara ilişkin işlemlerin yasallık ve düzenliliği hususunda yeterli güvenceyi sağladığını ve harcama birimimizde süreç kontrolünün etkin olarak uygulandığını bildiririm.

Bu güvence, harcama yetkilisi olarak sahip olduğum bilgi ve değerlendirmeler, iç kontroller, iç denetçi raporları ile Sayıştay raporları gibi bilgim dâhilindeki hususlara dayanmaktadır.

Burada raporlanmayan, idarenin menfaatlerine zarar veren herhangi bir husus hakkında bilgim olmadığını beyan ederim

Prof.Dr. Ömer AZAL  
Gülhane Sağlık Bilimleri  
Enstitüsü Müdürü