



# İÇ KONTROL NEDİR?

Saęlık Bilimleri Üniversitesi Strateji Geliştirme Daire Başkanlığı  
MAYIS-2022 İSTANBUL



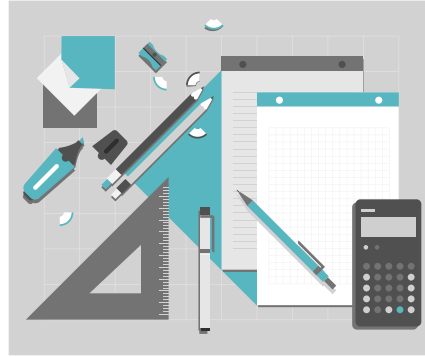
# İÇ KONTROL = İYİ YÖNETİM



İç kontrol kurumdaki yönetici ve personelin yaptıkları işin kontrolünü ellerinde bulundurmaları için kullanılan bir yöntemdir.



İç kontrol varmak istediğimiz hedeften sapmadan ilerlememizle ve bu amaçla yapılan faaliyetlerde ne kadar “kontrol” sahibi olduğumuzla ilgilidir.

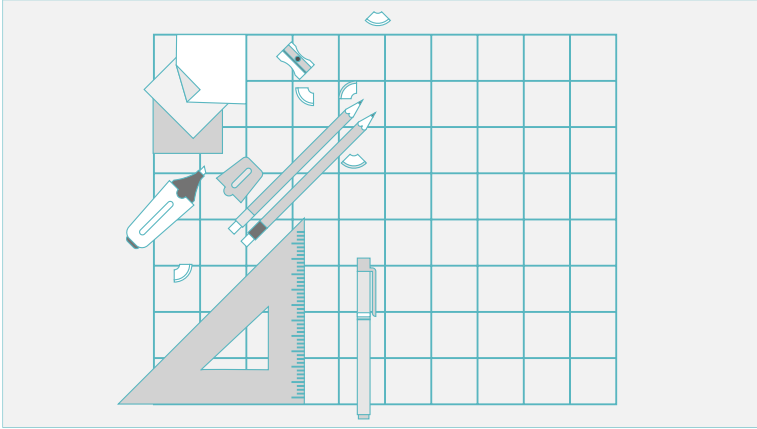


## Neden İç Kontrol?

- ✓ Faaliyetlerde etkinlik ve verimliliğin artmasını sağlar.
- ✓ Güvenilir bilginin zamanında elde edilmesine yardımcı olur.
- ✓ Varlıkların korunması konusunda güvence verir.
- ✓ İşlerin yasallık ve düzenliliğine ilişkin yeterli güvence sağlar.
- ✓ Küçük hataların büyük problemlere dönüşmeden önce fark edilmesini sağlar.
- ✓ İşlerin, doğru bilgiye dayalı olarak en etkin biçimde gerçekleştirilmesinde yardımcıdır.
- ✓ Hesap verme mekanizmasını güçlendirir. Sonuçlar konusunda kanıtlara dayalı gerekçe sunma imkanı sağlar



# İç Kontrolü Kimler Uygular?



**HERKES**

İç kontrol, Sağlık Bilimleri  
Üniversitesinde tüm personelin  
sorumluluğundadır.



## Üst Yönetici

---

Bu sorumluluğu, üst düzey yönetim (rektör yardımcıları, genel sekreter, dekan ve müdürler, daire başkanları...) için liderlik ederek ve onların işlerini nasıl kontrol ettiklerini gözeterek yerine getirir.

---



## İzleme ve Yönlendirme Kurulu (İYK)

---

Sağlık Bilimleri Üniversitesinin birimlerinin faaliyetleri ile ilgili bilgiye sahiptir.

İç kontrolün uygulanmasını gözetir ve gerektiğinde yönlendirir.

---



# Üst Düzey Yönetim

---

Belirli işlere göre iç kontrol politika ve prosedürlerinin yerine getirilme sorumluluğunu o işi yapmaktan sorumlu olan personele devrederler.

---



# İç Denetim

---

İç kontrol uygulamalarının etkinliğini değerlendirmek ve geliştirmek amacıyla yönelik bir güvence ve danışmanlık faaliyetini gerçekleştirir.

---





## Personel

---

Personel yaptığı işle ilgili iç kontrol gereklerinin yerine getirilmesinden sorumludur.

Herkes yaptığı işin sonucunda yönetimin karar vermesine yardımcı olan bilgi üretir ve yaptığı işle ilgili problemlerin çözümünü diğerlerinden iyi bilir.

Bu bilgiler yöneticinin biriminde iç kontrolü güçlendirmesi için kullanılmalıdır.

---



## İç Kontrol Standartları Nedir?

---

İç kontrol sistemlerinin oluşturulmasında, izlenmesinde ve değerlendirilmesinde idarelerin dikkate almaları gereken temel yönetim kurallarını gösterir.

İç kontrolün kurumlarda uygulamasını sağlamak üzere Kamu İç Kontrol Standartları Tebliği yayımlanmıştır.

---



## İç Kontrol Nasıl Uygulanır?

---

İç kontrol, İç Kontrol Standartlarına Uyum Eylem Planlarıyla (İKEP) uygulanmaktadır.

İKEP'te yer alan eylemlerin izlenmesinden, değerlendirilmesinden ve alınması gereken önlemlerin tespit edilmesinden İzleme ve Yönlendirme Kurulu (İYK) sorumludur.

---



# İzleme

---

İç Kontrol Eylem Planında (İKEP) yer alan eylemlerin gerçekleşme durumları 6 (altı) ayda 1 (bir) düzenli olarak takip edilir.

Gerçekleşme durumları yıllık İç Kontrol Sistemi Değerlendirme Raporları ile İç Kontrol İzleme ve Yönlendirme Kurulunun (İYK) görüşüne sunulur. İYK'nin değerlendirmeleri ardından rapor Üst Yöneticiye sunulur.

Faaliyet Raporlarında İç Kontrol ve Yönetim Sistemi bölümünde İç Kontrol Sistemi Değerlendirme Raporlarındaki değerlendirmelere yer verilir.

İç Kontrol Sistemi Değerlendirme Raporları Hazine ve Maliye Bakanlığına gönderilir.

Sayıştay Başkanlığı kurumların iç kontrol sistemini de değerlendirmektedir.

---



## İç Kontrole İlgili Önyargılar Nelerdir?

### ÖN YARGI



İç Kontrolün gerçekleştirilmesinden Strateji Geliştirme Daire Başkanlığı (SGDB) sorumludur.

İç Kontrolün geliştirilmesi ve izlenmesinden iç ve dış denetim sorumludur.

### DOĞRUSU



İç Kontrolün sahibi yönetimdir.



## ÖN YARGI



İç Kontrol evrakların kontrolüdür.

İç Kontrol ön mali kontrolden ibaretti.

## DOĞRUSU



İç Kontrol hedeflerimize ulaşmak için yaptığımız faaliyetlerde ne kadar “kontrol” sahibi olduğumuzla ilgilidir. İdarenin yürüttüğü faaliyet ve süreçleri de içerecek şekilde, idarenin bütününe kapsayan bir sistemdir.

## ÖN YARGI



İç kontroller aslında olumsuzdur. Zaman kaybı bir kontrol sürecidir.

## DOĞRUSU



İç kontroller doğru şeylerin ilk seferde olmasını sağlar.



## ÖN YARGI



İç kontrol bir kere kurulan ve uygulanan bir sistemdir.

## DOĞRUSU



İç kontrol yaşayan bir süreçtir. Sürekli gözden geçirilmesi ve gerektiğinde geliştirilmesi gerekir.



## ÖN YARGI



İç kontrol kurumun ana faaliyetlerinden zaman çalar.

## DOĞRUSU



İç kontrol iş süreçlerinin “içine” yerleştiğinde ana faaliyetlerin daha etkin gerçekleştirilmesine yardımcı olur.



## ÖN YARGI



Kamu kurumlarının yapısı iç kontrol kurmanın önünde bir engeldir.

## DOĞRUSU



Bilgi, ilgi ve “sahiplik” eksikliği iç kontrol kurmanın önünde bir engeldir.



İç Kontrol Nedir?

“İç Kontrol Nedir?\*” broşürü hakkında ilave bilgi alma, öneri ve eleştirileriniz için iletişim:

[strateji.ickontrol@sbu.edu.tr](mailto:strateji.ickontrol@sbu.edu.tr)



*\*Bu dokümanın hazırlanmasında, Hazine ve Maliye Bakanlığı Strateji Geliştirme Başkanlığının iç kontrol farkındalığını artırmak amacıyla hazırladığı broşürlerden faydalanılmıştır.*

SAĞLIK BİLİMLERİ ÜNİVERSİTESİ  
STRATEJİ GELİŞTİRME DAİRE BAŞKANLIĞI

Mayıs-2022  
İSTANBUL

