



SAĞLIK EKONOMİSİ VE SAĞLIK POLİTİKALARI UYGULAMA VE ARAŞTIRMA MERKEZİ

BÜLTEN

No: 3

OCAK 2025

Sunuş

SBÜ Sağlık Ekonomisi ve Sağlık Politikaları Uygulama ve Araştırma Merkezi olarak ilkini Kasım ayında yayımladığımız e-Bülten'in üçüncüsü ile karşınızdayız. Bu sayıda, son dönemde sağlık politikaları alanında gerçekleştirilen önemli yenilikleri ve OECD gelir istatistiklerini sağlık ekonomisi kapsamında dikkatlerinize sunuyoruz. Alan için faydalı ve önemli bir referans kaynağı olmasını umduğumuz bültenimize -iletişim kanallarımızı kullanarak- abone olmanızın bizlere güç vereceğini bildirmek ister, saygılarımızı sunarız!

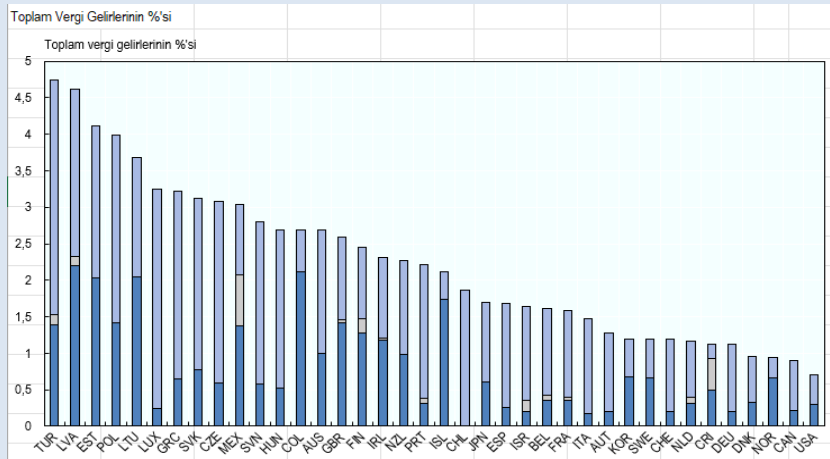
Sağlık Politikaları

- Cumhurbaşkanımız Sn. Recep Tayyip Erdoğan "Koruyan, Geliştiren ve Üreten Sağlık Modeli ile Sağlıklı Türkiye Yüzyılı Programı'nın" başlatıldığını duyurdu. "Üçlü Sarmal Model" olarak isimlendirilen yaklaşım ile Türkiye Sağlık Enstitüleri Başkanlığı(TÜSEB) öncülüğünde üniversiteler ve özel sektörün buluşturulması amaçlanıyor. Detaylı bilgi için [tıklayınız](#).
- Sağlık Bakanlığı tarafından "Gebe Okulları ile Doğuma Yönelik Hizmetlerin Usul ve Esasları Hakkında Yönetmelik" 13 Aralık 2024 tarihli 32751 sayılı Resmî Gazete 'de yayımlandı. Detaylı bilgi için [tıklayınız](#).
- Sağlık Bakanlığı tarafından "Ağız ve Diş Sağlığı Hizmeti Sunulan Özel Sağlık Kuruluşları Hakkında Yönetmelikte Değişiklik Yapılmasına Dair Yönetmelik" 15 Aralık 2024 tarihli 32753 sayılı Resmî Gazete 'de yayımlandı. Detaylı bilgi için [tıklayınız](#).

Sağlık Ekonomisi

OECD, Gelir İstatistikleri (Revenue Statistics) Raporu, 2024

- OECD'nin "Revenue Statistics 2024" raporu, üye ülkelerin 1965'ten itibaren vergi gelirlerine dair detaylı ve uluslararası karşılaştırılabilir verileri sunmaktadır. Bu yılki raporda, OECD ülkelerindeki sağlık vergilerine özel bir bölüm de yer almaktadır.
- Raporda, Türkiye'ye ilişkin olarak 2023 yılında vergi-GSYİH oranında 2,5 puanlık bir artış yaşandığına dair veri sunulduğu anlaşılmaktadır .



Detaylı bilgi için [tıklayınız](#).

Sağlık Bilimleri Üniversitesi
Hamidiye Sağlık Ekonomisi ve Sağlık Politikaları Uygulama ve Araştırma Merkezi
Aylık Bülten No:2

sespam@sbu.edu.tr / Twitter: @sbusespam / Instagram: sbusespam

Bültenimize abone olmak için [tıklayınız](#).